

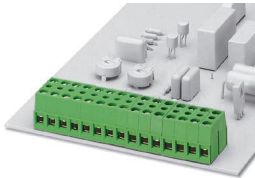
# KDSP 1,5/ 2 - Printklem



1780905

<https://www.phoenixcontact.com/nl/producten/1780905>

Let erop dat de in dit pdf-document weergegeven gegevens uit onze online catalogus zijn gegenereerd. De volledige gegevens treft u aan in de gebruikersdocumentatie. Onze Algemene gebruiksvoorwaarden voor downloads zijn van kracht



Printplaatklem, nominale stroom: 17,5 A, nominale spanning (III/2): 400 V, nominale doorsnede: 1,5 mm<sup>2</sup>, aantal potentialen: 2, aantal rijen: 1, aantal polen per rij: 2, artikelfamilie: KDSP 1,5, rastermaat: 5 mm, aansluitmethode: Schroefaansluiting met kooiliftechniek, schroefaanzetvorm: L Lengtesleuf, montage: Golsolderen, aansluitrichting ader/printplaat: 0 °, kleur: groen, Pin-layout: lineaire pinning, stiftlengte [P]: 3,7 mm, aantal soldeerpinen per potentiaal: 2, verpakkingsmethode: verpakt in karton. Het artikel kan tot een verschillend aantal polen worden samengebouwd!

## Uw voordelen

- het bekende aansluitprincipe maakt wereldwijde toepassing mogelijk
- geringe verwarming door maximale contactkracht
- maakt aansluiting van twee aders mogelijk
- snel en comfortabel testen via geïntegreerde testmogelijkheid
- eenvoudig doorlussen van potentialen met extra aansluiting naar de printplaat
- dubbele soldeerstiften reduceren de mechanische belasting van de soldeerplaatsen
- door de vergrendeling aan de zijkant is een specifieke samenstelling met uiteenlopende pooltallen mogelijk

## Commerciële gegevens

Artikelnummer	1780905
Verpakkingseenheid	50 Stuks
Minimale bestelhoeveelheid	50 Stuks
Aanwijzing	Ordergebonden productie (geen retournering)
Verkoopcode	AALFCB
Productcode	AALFCB
GTIN	4017918040949
Gewicht per stuk (inclusief verpakking)	6,094 g
Gewicht per stuk (exclusief verpakking)	6,09 g
Douanetariefnummer	85369010
Land van herkomst	PL

## Technische gegevens

### Artikeleigenschappen

Producttype	Printplaatklem
Productfamilie	KDSP 1,5
Productlijn	COMBICON Terminals S
bouwworm	rijgbare printklem+aansluitklem
aantal polen	2
Rastermaat	5 mm
Aantal Aansluitingen	4
Aantal rijen	1
Aantal potentialen	2
pinlay-out	lineaire pinning
Aantal soldeerpinen per potentiaal	2

### Elektrische eigenschappen

#### Eigenschappen

nominale stroom $I_N$	17,5 A
nominale spanning $U_N$	400 V
Nominale spanning (III/3)	320 V
teststootspanning (III/3)	4 kV
nominale spanning (III/2)	400 V
teststootspanning (III/2)	4 kV
Nominale spanning (II/2)	630 V
teststootspanning (II/2)	4 kV

### aansluitgegevens

#### Aansluittechniek

bouwworm	rijgbare printklem+aansluitklem
nominale aderdoorsnede	1,5 mm <sup>2</sup>

#### Aderaansluiting

Aansluitmethode	Schroefaansluiting met kooilifttechniek
Aderdoorsnede massief	0,14 mm <sup>2</sup> ... 1,5 mm <sup>2</sup>
Aderdoorsnede soepel	0,14 mm <sup>2</sup> ... 1,5 mm <sup>2</sup>
Aderdoorsnede AWG	26 ... 16
aderdoorsnede soepel met adereindhuls zonder kunststofhuls	0,25 mm <sup>2</sup> ... 1,5 mm <sup>2</sup>
aderdoorsnede soepel met adereindhuls met kunststofhuls	0,25 mm <sup>2</sup> ... 1,5 mm <sup>2</sup>
2 massieve aders met dezelfde doorsnede	0,14 mm <sup>2</sup> ... 0,75 mm <sup>2</sup>
2 soepele aders met dezelfde doorsnede	0,14 mm <sup>2</sup> ... 0,5 mm <sup>2</sup>
2 aders met dezelfde doorsnede flexibel met adereindhuls zonder kunststofhuls	0,25 mm <sup>2</sup>
2 aders met dezelfde doorsnede flexibel met TWIN-adereindhuls	0,5 mm <sup>2</sup> ... 1 mm <sup>2</sup>

# KDSP 1,5/ 2 - Printklem

1780905

<https://www.phoenixcontact.com/nl/producten/1780905>

met kunststofhuls	
Striplengte	7 mm
aandrijving schroefkop	Lengtesleuf (L)
Aanhaalmoment	0,6 Nm ... 0,8 Nm

## Montage

montagetechniek	Golfsolderen
pinlay-out	lineaire pinning

## Materiaal

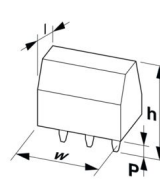
### Materiaal - contact

Opmerking	WEEE/RoHS-conform, whisker-vrij volgens IEC 60068-2-82/JEDEC JESD 201
materiaal contact	Cu-legering
metalen oppervlak aansluiting (coating)	tin (5 - 7 $\mu$ m Sn)
metalen oppervlak aansluiting (tussenlaag)	nikkel (2 - 3 $\mu$ m Ni)
metalen oppervlak soldeerbereik (coating)	tin (5 - 7 $\mu$ m Sn)
metalen oppervlak soldeerbereik (tussenlaag)	nikkel (2 - 3 $\mu$ m Ni)

### Materiaal - behuizing

Kleur (Behuizing)	groen (6021)
Isolatiemateriaal	PA
isolatiemateriaalgroep	I
CTI volgens IEC 60112	600
Brandbaarheidsklasse volgens UL 94	V2

## Afmetingen

Maatschets	
Rastermaat	5 mm
Breedte [b]	10 mm
Hoogte [h]	17,5 mm
Lengte [l]	18,8 mm
Bouwhoogte	13,8 mm
Soldeerstiftlengte [P]	3,7 mm
Stiftafmetingen	0,9 x 0,9 mm

### Printplaatontwerp

printgatdiameter	1,3 mm
------------------	--------

## Elektrische tests

# KDSP 1,5/ 2 - Printklem

1780905

<https://www.phoenixcontact.com/nl/producten/1780905>



## Lucht- en kruipwegen |

isolatiemateriaalgroep	I
nominale isolatiespanning (III/3)	320 V
Nominale stootspanning (III/3)	4 kV
nominale isolatiespanning (III/2)	400 V
Nominale stootspanning (III/2)	4 kV
nominale isolatiespanning (II/2)	630 V
Nominale stootspanning (II/2)	4 kV

## Omgevings- en levensduuromstandigheden

### Omgevingsomstandigheden

Omgevingstemperatuur (bedrijf)	-40 °C ... 100 °C (afhankelijk van de stroombelastbaarheids-/deratingcurve)
Omgevingstemperatuur (opslag/transport)	-40 °C ... 70 °C
Relatieve luchtvochtigheid (opslag/transport)	30 % ... 70 %
omgevingstemperatuur (montage)	-5 °C ... 100 °C

## Verpakkingsinformatie

verpakkingsmethode	verpakt in karton
--------------------	-------------------

# KDSP 1,5/ 2 - Printklem

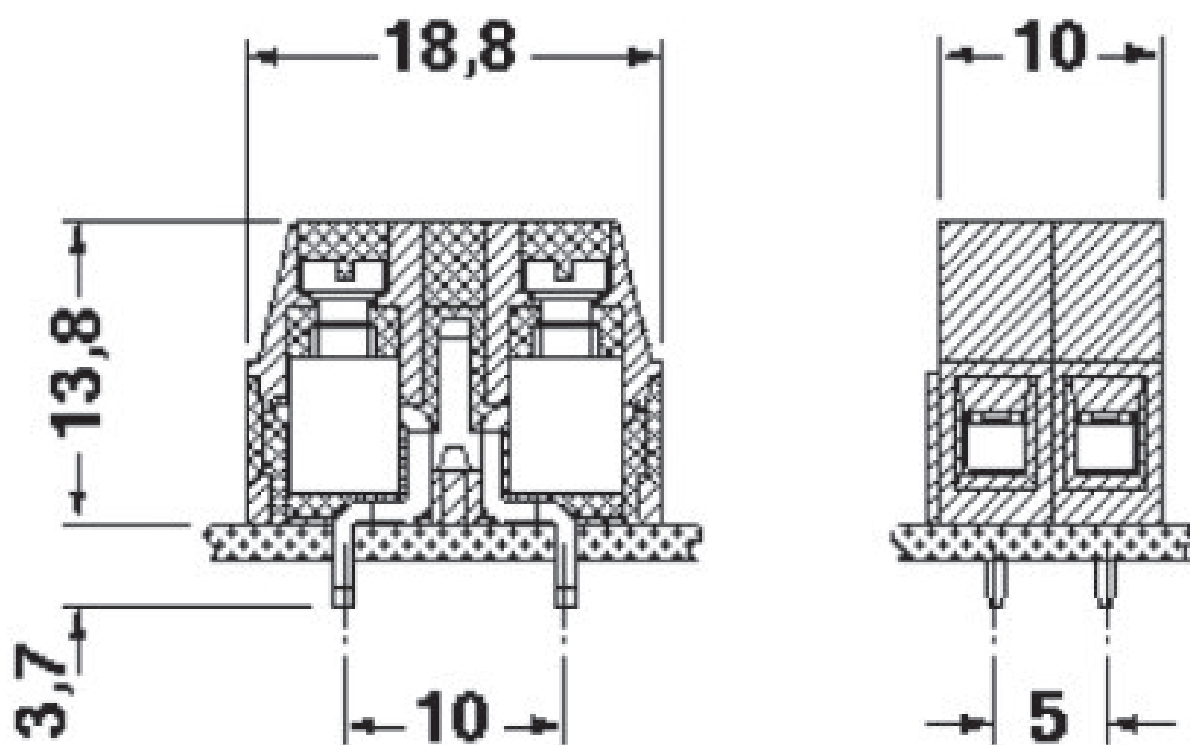
1780905

<https://www.phoenixcontact.com/nl/producten/1780905>



## Tekeningen

Maatschets



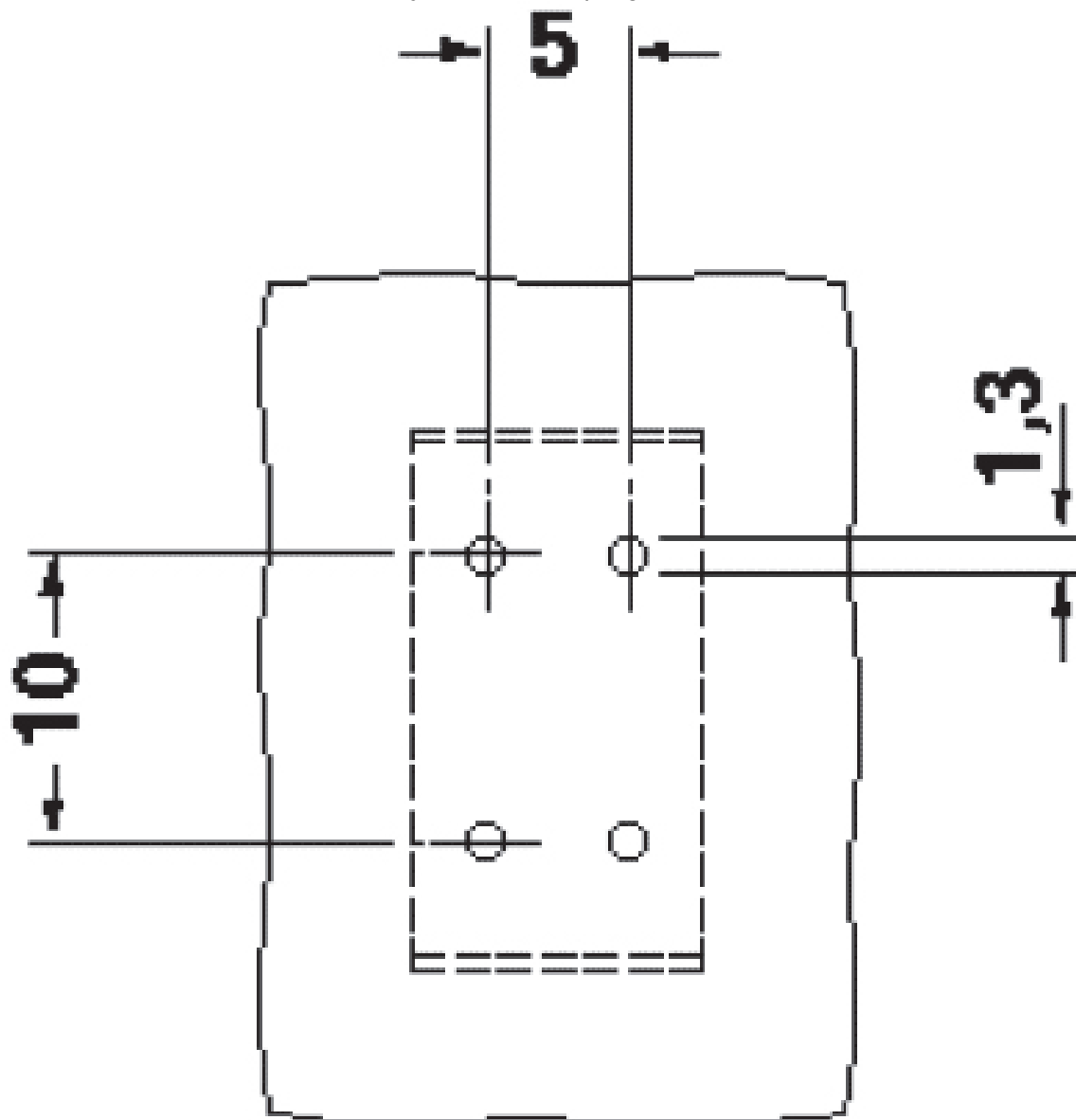
# KDSP 1,5/ 2 - Printklem

1780905

<https://www.phoenixcontact.com/nl/producten/1780905>



boorsjabloon/soldeerpadgeometrie



# KDSP 1,5/ 2 - Printklem


1780905


<https://www.phoenixcontact.com/nl/producten/1780905>



## Toelatingen

📄 To download certificates, visit the product detail page: <https://www.phoenixcontact.com/nl/producten/1780905>

 <b>cULus Recognized</b> Toelatings-ID: E60425-19770427				
	Nominale spanning $U_N$	Nominale stroom $I_N$	Doorsnede AWG	Doorsnede $\text{mm}^2$
B	300 V	15 A	30 - 14	-
D	300 V	10 A	30 - 14	-

 <b>CSA</b> Toelatings-ID: 13631				
	Nominale spanning $U_N$	Nominale stroom $I_N$	Doorsnede AWG	Doorsnede $\text{mm}^2$
keine	300 V	10 A	28 - 14	-

# KDSP 1,5/ 2 - Printklem

1780905

<https://www.phoenixcontact.com/nl/producten/1780905>



## Classificaties

### ECLASS

ECLASS-13.0	27460101
ECLASS-15.0	27460101

### ETIM

ETIM 9.0	EC002643
----------	----------

### UNSPSC

UNSPSC 21.0	39121400
-------------	----------



# KDSP 1,5/ 2 - Printklem



1780905

<https://www.phoenixcontact.com/nl/producten/1780905>

## Environmental product compliance

### EU RoHS

Voldoet aan de eisen van de RoHS-richtlijn	Ja, Geen uitzonderingsregelingen
--	----------------------------------

### China RoHS

Environment friendly use period (EFUP)	EFUP-E
	Geen gevaarlijke stoffen boven de grenswaarden

### EU REACH SVHC

Aanduiding van REACH-kandidaatstof (CAS-nr.)	Geen stof met een massafractie van meer dan 0,1 %
--	---

### EF3.0 Klimaatverandering

CO2e kg	0,059 kg CO2e
---------	---------------

Phoenix Contact 2025 © - Alle rechten voorbehouden  
<https://www.phoenixcontact.com>

PHOENIX CONTACT B.V.  
Hengelder 56 6902 PA Zevenaar  
Postbus 246 6900 AE Zevenaar  
(0316) 59 17 20  
[sales@phoenixcontact.nl](mailto:sales@phoenixcontact.nl)