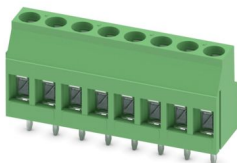


MKDS 3/ 8-5,08 - Printklem

1712708

<https://www.phoenixcontact.com/nl/producten/1712708>

Let erop dat de in dit pdf-document weergegeven gegevens uit onze online catalogus zijn gegenereerd. De volledige gegevens treft u aan in de gebruikersdocumentatie. Onze Algemene gebruiksvoorwaarden voor downloads zijn van kracht



Printplaatklem, nominale stroom: 24 A, nominale spanning (III/2): 400 V, nominale doorsnede: 2,5 mm², aantal potentialen: 8, aantal rijen: 1, aantal polen per rij: 8, artikelfamilie: MKDS 3, rastermaat: 5,08 mm, aansluitmethode: Schroefaansluiting met kooilifttechniek, schroefaanzetvorm: L Lengtesleuf, montage: Golsolderen, aansluitrichting ader/printplaat: 0 °, kleur: groen, Pin-lay-out: lineaire pinning, stiflengte [P]: 5 mm, aantal soldeerpinen per potentiaal: 1, verpakkingsmethode: verpakt in karton. Het artikel kan tot een verschillend aantal polen worden samengebouwd!

Uw voordelen

- het bekende aansluitprincipe maakt wereldwijde toepassing mogelijk
- geringe verwarming door maximale contactkracht
- maakt aansluiting van twee aders mogelijk
- de geïntegreerde ondersteekbeveiliging voorkomt het foutief insteken van de ader onder het klemlichaam
- door de vergrendeling aan de zijkant is een specifieke samenstelling met uiteenlopende pooltallen mogelijk

Commerciële gegevens

Artikelnummer	1712708
Verpakkingseenheid	50 Stuks
Minimale bestelhoeveelheid	50 Stuks
Verkoopcode	AAMFIB
Productcode	AAMFIB
GTIN	4017918023836
Gewicht per stuk (inclusief verpakking)	16,25 g
Gewicht per stuk (exclusief verpakking)	15,245 g
Douanetariefnummer	85369010
Land van herkomst	DE

Technische gegevens

Artikeleigenschappen

Producttype	Printplaatklem
Productfamilie	MKDS 3
Productlijn	COMBICON Terminals M
bouwworm	printklem rijgbaar
aantal polen	8
Rastermaat	5,08 mm
Aantal Aansluitingen	8
Aantal rijen	1
Aantal potentialen	8
pinlay-out	lineaire pinning
Aantal soldeerpinen per potentiaal	1

Elektrische eigenschappen

Eigenschappen

nominale stroom I_N	24 A
nominale spanning U_N	400 V
Nominale spanning (III/3)	250 V
teststootspanning (III/3)	4 kV
nominale spanning (III/2)	400 V
teststootspanning (III/2)	4 kV
Nominale spanning (II/2)	630 V
teststootspanning (II/2)	4 kV

aansluitgegevens

Aansluittechniek

bouwworm	printklem rijgbaar
nominale aderdoorsnede	2,5 mm ²

Aderaansluiting

Aansluitmethode	Schroefaansluiting met kooilifttechniek
Aderdoorsnede massief	0,2 mm ² ... 4 mm ²
Aderdoorsnede soepel	0,2 mm ² ... 2,5 mm ²
Aderdoorsnede AWG	24 ... 12
aderdoorsnede soepel met adereindhuls zonder kunststofhuls	0,25 mm ² ... 2,5 mm ²
aderdoorsnede soepel met adereindhuls met kunststofhuls	0,25 mm ² ... 2,5 mm ²
2 massieve aders met dezelfde doorsnede	0,2 mm ² ... 1,5 mm ²
2 soepele aders met dezelfde doorsnede	0,2 mm ² ... 1,5 mm ²
2 aders met dezelfde doorsnede flexibel met adereindhuls zonder kunststofhuls	0,25 mm ² ... 0,75 mm ²
2 aders met dezelfde doorsnede flexibel met TWIN-adereindhuls	0,5 mm ² ... 1,5 mm ²

MKDS 3/ 8-5,08 - Printklem

1712708

<https://www.phoenixcontact.com/nl/producten/1712708>

met kunststofhuls	
Striplengte	8 mm
aandrijving schroefkop	Lengtesleuf (L)
Aanhaalmoment	0,5 Nm ... 0,6 Nm

Montage

montagetechniek	Golfsolderen
pinlay-out	lineaire pinning

Materiaal

Materiaal - contact

Opmerking	WEEE/RoHS-conform, whisker-vrij volgens IEC 60068-2-82/JEDEC JESD 201
materiaal contact	Cu-legering
Oppervlakte-toestand	galvanisch vertind
metalen oppervlak aansluiting (coating)	tin (4 µm - 8 µm Sn)
metalen oppervlak soldeerbereik (coating)	tin (4 µm - 8 µm Sn)

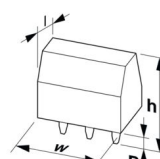
Materiaal - behuizing

Kleur (Behuizing)	groen (6021)
Isolatiemateriaal	PA
isolatiemateriaalgroep	I
CTI volgens IEC 60112	600
Brandbaarheidsklasse volgens UL 94	V0
Gloedraad-ontvlambaarheidsnummer GWFI volgens EN 60695-2-12	850
Gloedraad-ontvlambaarheidstemperatuur GWIT volgens EN 60695-2-13	775
Temperatuur van de kogeldruktest volgens EN 60695-10-2	125 °C

Opmerking

Opmerking met betrekking tot de toepassing	Voor een veilige aderaanluiting moet altijd een gedefinieerd aandraaimoment worden aangehouden. Vooral bij 2- en 3-polige printklemmen kan de individuele soldeerstift per aansluiting deze krachten niet opvangen. Daarom moeten de klemmen bij het aansluiten van aders worden ondersteund (met een hand vasthouden, behuizing ondersteunen).
--	---

Afmetingen

Maatschets	
Rastermaat	5,08 mm
Breedte [b]	40,64 mm

Hoogte [h]	23 mm
Lengte [l]	11,2 mm
Bouwhoogte	18 mm
Soldeerstiftlengte [P]	5 mm
Stiftafmetingen	0,9 x 0,9 mm

Printplaatontwerp

stiftafstand	15,24 mm
printgatdiameter	1,3 mm

Mechanische tests

testen op beschadiging en losraken van de ader

testspecificatie	DIN EN 60999-1 (VDE 0609-1):2000-12
resultaat	Test doorstaan

trektest

testspecificatie	DIN EN 60999-1 (VDE 0609-1):2000-12
aderdoorsnede/adersoort/gewenste waarde trekkracht/werkelijke waarde trekkracht	0,2 mm ² / massief / > 10 N
	0,2 mm ² / soepel / > 10 N
	4 mm ² / massief / > 60 N
	2,5 mm ² / soepel / > 50 N

Elektrische tests

Opwarmingstest

testspecificatie	DIN EN IEC 60947-7-4 (VDE 0611-7-4):2019-10
eis m.b.t. verwarmingstest	De som van de omgevingstemperatuur en de verwarming van de aansluitklem van de printplaat mag de bovenste grenstemperatuur niet overschrijden.

kortsluitstroomvastheid

testspecificatie	DIN EN IEC 60947-7-4 (VDE 0611-7-4):2019-10
------------------	---

isolatieweerstand

testspecificatie	DIN EN 60512-3-1:2003-01
isolatieweerstand naast elkaar gemonteerde polen	> 5 MΩ

Lucht- en kruipwegen |

testspecificatie	DIN EN 60947-1 (VDE 0660-100):2015-09
isolatiemateriaalgroep	I
Kruipstroomvastheid (DIN EN 60112 (VDE 0303-11))	CTI 600
nominale isolatiespanning (III/3)	250 V
Nominale stootspanning (III/3)	4 kV
minimale waarde van de luchtweg - niet-homogeen veld (III/3)	3 mm
minimale waarde van de kruipweg (III/3)	3,2 mm
opmerking bij aansluitdoorsnede	Bij aangesloten 4 mm ² -ader (massief).
nominale isolatiespanning (III/2)	400 V

Nominale stootspanning (III/2)	4 kV
minimale waarde van de luchtweg - niet-homogeen veld (III/2)	3 mm
minimale waarde van de kruipweg (III/2)	3 mm
nominale isolatiespanning (II/2)	630 V
Nominale stootspanning (II/2)	4 kV
minimale waarde van de luchtweg - niet-homogeen veld (II/2)	3 mm
minimale waarde van de kruipweg (II/2)	3,2 mm

Omgevings- en levensduuromstandigheden

Trillingstest

testspecificatie	DIN EN 60068-2-6 (VDE 0468-2-6):2008-10
frequentie	10 - 150 - 10 Hz
sweep-snelheid	1 octaaf/min.
amplitude	0,35 mm (10 Hz ... 60,1 Hz)
Versnelling	5g (60,1 Hz ... 150 Hz)
testduur per as	2,5 h
testrichtingen	X-, Y- en Z-as

Gloeidraadtest

testspecificatie	DIN EN 60695-2-10 (VDE 0471-2-10):2014-04
temperatuur	850 °C
inwerkingsduur	5 s

Veroudering

testspecificatie	DIN EN IEC 60947-7-4 (VDE 0611-7-4):2019-10
------------------	---

Omgevingsomstandigheden

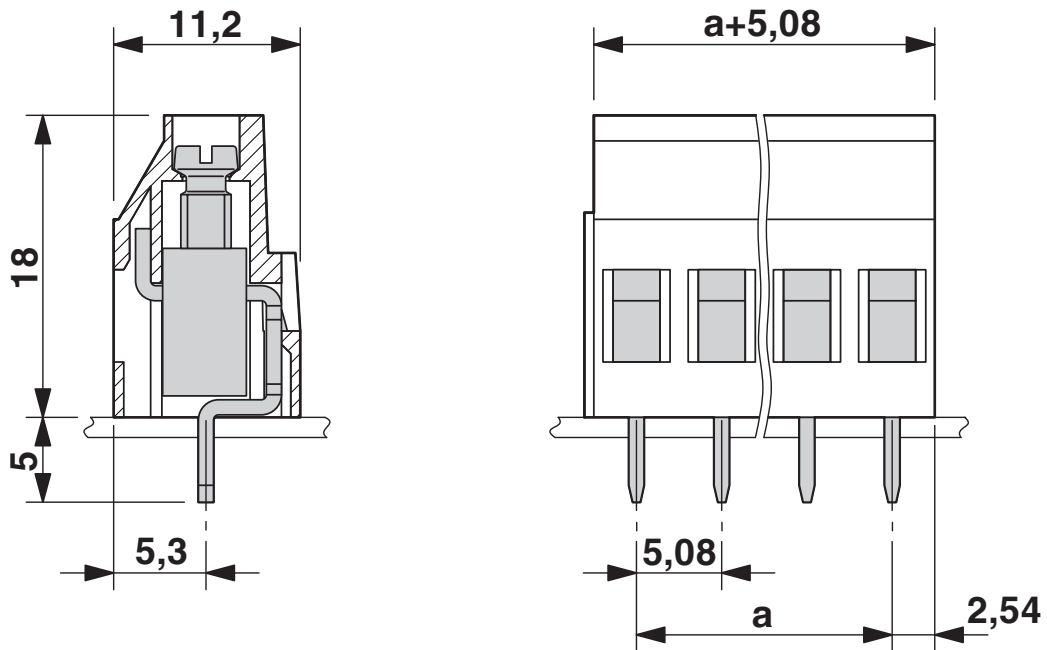
Omgevingstemperatuur (opslag/transport)	-40 °C ... 70 °C
Relatieve luchtvochtigheid (opslag/transport)	30 % ... 70 %
omgevingstemperatuur (montage)	-5 °C ... 100 °C
omgevingstemperatuur (bedrijf)	-40 °C ... 105 °C (afhankelijk van de stroombelastbaarheids-/deratingcurve)

Verpakkingsinformatie

verpakkingsmethode	verpakt in karton
--------------------	-------------------

Tekeningen

Maatschets



diagram



Type: MKDS 3/...-5,08

boorsjabloon/soldeerpadgeometrie





1712708


<https://www.phoenixcontact.com/nl/producten/1712708>


Toelatingen

☞ To download certificates, visit the product detail page: <https://www.phoenixcontact.com/nl/producten/1712708>

 CSA Toelatings-ID: 13631				
	Nominale spanning U_N	Nominale stroom I_N	Doorsnede AWG	Doorsnede mm^2
B				
	300 V	10 A	28 - 12	-
D				
	300 V	10 A	28 - 12	-

 cULus Recognized Toelatings-ID: E60425-19770427				
	Nominale spanning U_N	Nominale stroom I_N	Doorsnede AWG	Doorsnede mm^2
B				
Meerdraadsaansluiting	300 V	15 A	30 - 18	-
Schroefaansluiting	300 V	15 A	30 - 12	-
D				
Meerdraadsaansluiting	300 V	10 A	30 - 18	-
Schroefaansluiting	300 V	10 A	30 - 12	-

 DNV GL Toelatings-ID: TAE00001EV				
--	--	--	--	--

 VDE-goedkeuringssymbool Toelatings-ID: 40055394				
	Nominale spanning U_N	Nominale stroom I_N	Doorsnede AWG	Doorsnede mm^2
keine				
	400 V	32 A	-	0,2 - 4

Classificaties

ECLASS

ECLASS-13.0	27460101
ECLASS-15.0	27460101

ETIM

ETIM 10.0	EC002643
-----------	----------

UNSPSC

UNSPSC 21.0	39121400
-------------	----------

Environmental product compliance

EU RoHS

Voldoet aan de eisen van de RoHS-richtlijn	Ja, Geen uitzonderingsregelingen
--	----------------------------------

China RoHS

Environment friendly use period (EFUP)	EFUP-E
	Geen gevaarlijke stoffen boven de grenswaarden

EU REACH SVHC

Aanduiding van REACH-kandidaatstof (CAS-nr.)	Geen stof met een massafractie van meer dan 0,1 %
--	---

EF3.1 Klimaatverandering

CO2e kg	0,037 kg CO2e
---------	---------------