

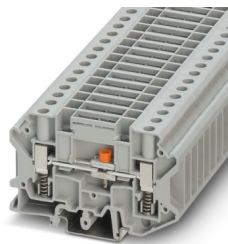
# USST 6-T/SB - 回路テスト断路端子台



3070310

<https://www.phoenixcontact.com/jp/products/3070310>

このPDF文書に表示されているデータは当社のオンラインカタログから作成されたものです。全データはユーザーマニュアルに記載されています。ダウンロードの一般利用規約は有効です。



回路テスト断路端子台、定格電圧: 500 V、定格電流: 41 A、接続方式: スプリングサポートによるネジ接続式、1段、定格断面積: 6 mm<sup>2</sup>、断面積: 0.2 mm<sup>2</sup> - 10 mm<sup>2</sup>、取付けタイプ: NS 35/7,5、NS 35/15、NS 32、色: グレー

## 販売用データ

アイテム番号	3070310
梱包単位	50 pc
最低注文数	50 pc
セールスキー	*****
プロダクトキー	BE1233
GTIN	4046356661959
1個あたりの重量 ( 梱包を含む )	26.609 g
1個あたりの重量 ( 梱包を含まない )	26.609 g
関税率	85369010
生産国	PL

# USST 6-T/SB - 回路テスト断路端子台



3070310

<https://www.phoenixcontact.com/jp/products/3070310>

## 技術データ

### 製品特性

製品の種類	回路テスト断路端子台
接続数	2
行の数	1
電位	1

### 絶縁特性

過電圧カテゴリ	III
汚染度	3

### 電気特性

定格サージ電圧	6 kV
規準状態での最大損失電力	1.31 W

### 接続データ

段あたり接続数	2
定格接続サイズ	6 mm <sup>2</sup>
テストソケットトルク	0.6
断路スライドの締付けトルク	M3 0.6 ... 0.8 Nm

### 1段

接続方法	スプリングサポートによるネジ接続式
ネジ山	M4
締付けトルク	1.5 ... 1.8 Nm
剥き線長さ	12 mm
内部シリンダゲージ	A5
準拠規格	IEC 60947-7-1
接続電線サイズ、単線	0.2 mm <sup>2</sup> ... 10 mm <sup>2</sup>
断面積AWG	24 ... 8 (IECに準拠して変換済み)
撚線の接続電線サイズ	0.2 mm <sup>2</sup> ... 6 mm <sup>2</sup>
接続電線サイズ、撚線[AWG]	24 ... 10 (IECに準拠して変換済み)
撚線接続サイズ、柔軟（プラスチックスリーブなしフェルール）	0.25 mm <sup>2</sup> ... 6 mm <sup>2</sup>
撚線接続サイズ（プラスチックスリーブ付きフェルール）	0.25 mm <sup>2</sup> ... 6 mm <sup>2</sup>
同じ接続サイズの電線2本、単線	0.2 mm <sup>2</sup> ... 2.5 mm <sup>2</sup>
同じ接続サイズの2本線/撚線	0.2 mm <sup>2</sup> ... 2.5 mm <sup>2</sup>
同じ断面積の撚線2本接続、フェルール付き、プラスチックスリーブなし	0.25 mm <sup>2</sup> ... 1.5 mm <sup>2</sup>
同じ断面積の撚線2本接続、TWINフェルール付き、プラスチックスリーブあり	0.5 mm <sup>2</sup> ... 4 mm <sup>2</sup>
定格電線断面積	6 mm <sup>2</sup>
定格電流	41 A
最大負荷電流	57 A (接続電線断面積が10 mm <sup>2</sup> の場合)

# USST 6-T/SB - 回路テスト断路端子台



3070310

<https://www.phoenixcontact.com/jp/products/3070310>

定格電圧	500 V (汚染度IIに対して最大690 V)
------	--------------------------

## 寸法

幅	8.2 mm
終端板の幅	2.2 mm
高さ	82 mm
NS 32の奥行き	57 mm
NS 35/7、5の奥行き	52 mm
NS 35/15の奥行き	59.5 mm

## 材料仕様

色	灰 (RAL 7042)
UL94難燃性クラス	V0
絶縁材質グループ	I
絶縁材質	PA
冷却時絶縁素材	-60 °C
絶縁素材の温度指数 ( DIN EN 60216-1 (VDE 0304-21) )	130 °C
相対絶縁素材温度指数 ( Elec.、UL 746 B )	130 °C
鉄道車両の火災保護 ( DIN EN 45545-2 ) R22	HL 1 - HL 3
鉄道車両の火災保護 ( DIN EN 45545-2 ) R23	HL 1 - HL 3
鉄道車両の火災保護 ( DIN EN 45545-2 ) R24	HL 1 - HL 3
鉄道車両の火災保護 ( DIN EN 45545-2 ) R26	HL 1 - HL 3
放熱量NFPA 130 ( ASTM E 1354 )	28 MJ/kg
表面燃焼性NFPA 130 ( ASTM E 162 )	合格
煙の特殊光学濃度NFPA 130 ( ASTM E 662 )	合格
煙毒性NFPA 130 ( SMP 800C )	合格

## 電気試験

### サージ電圧試験

テスト電圧設定ポイント	7.3 kV
試験結果	試験合格

### 温度上昇試験

要求温度上昇試験	温度上昇 ≤ 45 K
試験結果	試験合格
短時間耐電流 6 mm <sup>2</sup>	0.72 kA
短時間耐電流 10 mm <sup>2</sup>	1.2 kA
試験結果	試験合格

### 商用周波耐電圧

テスト電圧設定ポイント	1.89 kV
試験結果	試験合格

## 機械的特性

# USST 6-T/SB - 回路テスト断路端子台



3070310

<https://www.phoenixcontact.com/jp/products/3070310>

## 機械的仕様

開放サイドパネル	あり
----------	----

## 機械的試験

### 機械的強度

試験結果	試験合格
------	------

### キャリアのアタッチメント

DINレール/固定支柱	NS 32/NS 35
試験荷重設定ポイント	5 N
試験結果	試験合格

### 電線の損傷とゆるみ試験

回転速度	10 rpm
回転	135
電線断面積/重量	0.2 mm <sup>2</sup> / 0.2 kg
	6 mm <sup>2</sup> / 1.4 kg
	10 mm <sup>2</sup> / 2 kg
試験結果	試験合格

### 電線の損傷とゆるみ試験

回転速度	10 rpm
回転	135
電線断面積/重量	2.5 mm <sup>2</sup> / 0.7 kg
試験結果	試験合格

## 環境条件と実際の条件

### ニードルフレーム試験

露出時間	30 s
試験結果	試験合格

### 振動/広帯域ノイズ

仕様	DIN EN 50155 (VDE 0115-200):2008-03
範囲	長寿命テストカテゴリ1、クラスB、本体に搭載
周波数	$F_1 = 5 \text{ Hz} \sim f_2 = 150 \text{ Hz}$
ASDレベル	1.857 (m/s <sup>2</sup> )/Hz
加速	0.8g
各軸のテスト時間	5 h
試験方向	X、Y、Z軸
試験結果	試験合格

### 衝撃試験

仕様	DIN EN 50155 (VDE 0115-200):2008-03
パルス形状	半正弦波
加速	5g

# USST 6-T/SB - 回路テスト断路端子台



3070310

<https://www.phoenixcontact.com/jp/products/3070310>

衝撃時間	30 ms
各方向の衝撃回数	3
試験方向	X、Y、Z軸（正および負）
試験結果	試験合格

## 周囲条件

使用周囲温度	-60 °C ... 110 °C (動作温度範囲 (自己発熱を含む)、最大短期動作温度については、RTI Elecをご参照ください。)
周囲温度 (保管時/運搬時)	-25 °C ... 60 °C (24 時間を超えない短時間、-60 °C ~ +70 °C)
周囲温度 (配線時)	-5 °C ... 70 °C
周囲温度 (動作時)	-5 °C ... 70 °C
許容湿度 (動作時)	20 % ... 90 %
許容湿度 (保管時/移動時)	30 % ... 70 %

## 規格と基準

準拠規格	IEC 60947-7-1
------	---------------

## 取付け

取付けタイプ	NS 35/7,5
	NS 35/15
	NS 32
ネジ山	M3

# USST 6-T/SB - 回路テスト 断路端子台

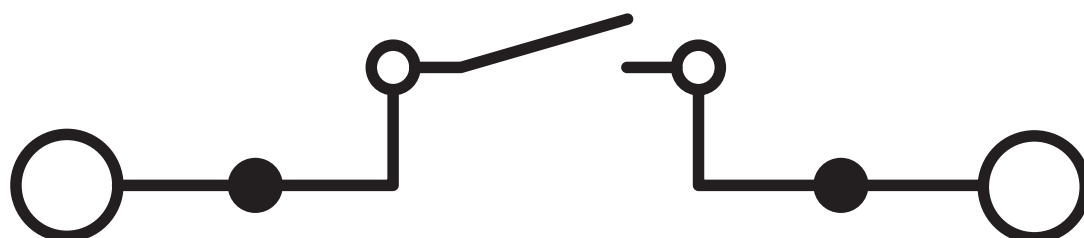


3070310

<https://www.phoenixcontact.com/jp/products/3070310>

図面

回路図



# USST 6-T/SB - 回路テスト断路端子台




3070310

<https://www.phoenixcontact.com/jp/products/3070310>

## 認証

☞ To download certificates, visit the product detail page: <https://www.phoenixcontact.com/jp/products/3070310>

 <b>cULus認証済み</b> 認証ID: E60425				
	定格電圧 $U_N$	定格電流 $I_N$	適合線サイズAWG	適合線サイズ mm <sup>2</sup>
B	300 V	30 A	24 - 10	-
C	300 V	30 A	24 - 10	-
D	600 V	5 A	24 - 10	-

 <b>EAC</b> 認証ID: KZ7500651131219505	
--	--

# USST 6-T/SB - 回路テスト断路器端子台



3070310

<https://www.phoenixcontact.com/jp/products/3070310>

## 分類

### ECLASS

ECLASS-13.0	27250109
ECLASS-15.0	27250109

### ETIM

ETIM 10.0	EC000902
-----------	----------

### UNSPSC

UNSPSC 21.0	39121400
-------------	----------

# USST 6-T/SB - 回路テスト断路端子台



3070310

<https://www.phoenixcontact.com/jp/products/3070310>

## Environmental product compliance

### China RoHS

Environment friendly use period (EFUP)	EFUP-E
	制限値以上の有害物質がない

### EU REACH SVHC

REACH 認可対象候補物質に関する注 (CAS-NO)	0.1 wt% を超える物質なし
------------------------------	------------------

### EF3.1 気候変動

CO2e kg	0.111 kg CO2e
---------	---------------

Phoenix Contact 2026 © - all rights reserved  
<https://www.phoenixcontact.com>

フエニックス・コンタクト株式会社  
〒222-0033 神奈川県横浜市港北区新横浜1-7-9 友泉新横浜一丁目ビル6階

[info@phoenixcontact.co.jp](mailto:info@phoenixcontact.co.jp)