

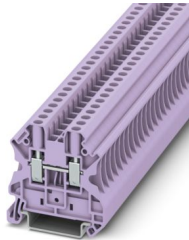
UT 4 VT - 接続式端子台



3044607

<https://www.phoenixcontact.com/jp/products/3044607>

このPDF文書に表示されているデータは当社のオンラインカタログから作成されたものです。全データはユーザーマニュアルに記載されています。ダウンロードの一般利用規約は有効です。



接続式端子台、定格電圧: 1000 V、定格電流: 32 A、接続数: 2、接続方式: ネジ接続、定格断面積: 4 mm²、断面積: 0.14 mm² - 6 mm²、取付けタイプ: NS 35/7,5、NS 35/15、色: 紫

特長

- ・ グローバルな知名度：国際的に認められた実績のあるねじ接続方式
- ・ 特許取得済みのねじ緩み防止機構で、メンテナンスフリーおよび耐振動性
- ・ 2つのまったく同一の電線の接続が可能で、省スペースで柔軟
- ・ 高品質材料の使用により長期的に安定した接続
- ・ 高い接触力により低い自己発熱
- ・ 標準化されたCLIPLINE completeのブリッジアクセサリ、マーキングアクセサリ、テストアクセサリにより、高い柔軟性を実現
- ・ 耐振動性がありメンテナンスフリーの電線接続

販売用データ

アイテム番号	3044607
梱包単位	50 pc
最低注文数	50 pc
注記	受注生産（返品不可）
セールスキー	*****
プロダクトキー	BE1111
GTIN	4017918977252
1個あたりの重量（梱包を含む）	9.37 g
1個あたりの重量（梱包を含まない）	8.842 g
関税率	85369010
生産国	CN

UT 4 VT - 接続式端子台



3044607

<https://www.phoenixcontact.com/jp/products/3044607>

技術データ

注記

概要

注意	電線中継接続では、プラグ接続部と導電性表面との間に絶縁ホイルを配置する必要があります。
	電流および電圧は使用するプラグによって決まります

製品特性

製品の種類	パネル貫通型端子台
製品シリーズ	UT
接続数	2
行の数	1
電位	1

絶縁特性

過電圧カテゴリ	III
汚染度	3

電気特性

定格サージ電圧	8 kV
規準状態での最大損失電力	1.02 W

接続データ

段あたり接続数	2
定格接続サイズ	4 mm ²
接続方法	ネジ接続
ネジ山	M3
締付けトルク	0.6 ... 0.8 Nm
剥き線長さ	9 mm
内部シリンダゲージ	A4
準拠規格	IEC 60947-7-1
接続電線サイズ、単線	0.14 mm ² ... 6 mm ²
断面積AWG	26 ... 10 (IECに準拠して変換済み)
撚線の接続電線サイズ	0.14 mm ² ... 6 mm ²
接続電線サイズ、撚線[AWG]	26 ... 10 (IECに準拠して変換済み)
撚線の接続電線サイズ 超音波・圧縮処理済み	0.34 mm ² ... 6 mm ²
接続電線サイズ、撚線[AWG] 超音波・圧縮処理済み	22 ... 10 (IECに準拠して変換済み)
撚線接続サイズ、柔軟（プラスチックスリーブなしフェルール）	0.25 mm ² ... 4 mm ²
撚線接続サイズ（プラスチックスリーブ付きフェルール）	0.25 mm ² ... 4 mm ²
同じ接続サイズの電線2本、単線	0.14 mm ² ... 1.5 mm ²
同じ接続サイズの2本線/撚線	0.14 mm ² ... 1.5 mm ²
同じ断面積の撚線2本接続、フェルール付き、プラスチックスリ	0.25 mm ² ... 1.5 mm ²

UT 4 VT - 接続式端子台



3044607

<https://www.phoenixcontact.com/jp/products/3044607>

ケーブルなし	
同じ断面積の撚線2本接続、TWINフェールール付き、プラスチックスリーブあり	0.5 mm ² ... 2.5 mm ²
定格電線断面積	4 mm ²
定格電流	32 A (接続電線断面積が4 mm ² の場合)
最大負荷電流	41 A (接続電線断面積が6 mm ² の場合)
定格電圧	1000 V
注記	メモ：製品リリース、接続断面積、アルミ製ケーブル接続時の注意事項はダウンロードサイトに記載されています。

防爆データ

定格データ (ATEX/IECEX)

表示記号	Ⓜ II 2 GD Ex eb IIC Gb
動作温度範囲	-60 °C ... 110 °C
Ex認証済みアクセサリ	3047028 D-UT 2,5/10
	3047167 ATP-UT
	1205053 SZS 0,6X3,5
	3022276 CLIPFIX 35-5
	3022218 CLIPFIX 35
ブリッジのリスト	プラグインブリッジ / FBS 2-6 / 3030336
	プラグインブリッジ / FBS 3-6 / 3030242
	プラグインブリッジ / FBS 4-6 / 3030255
	プラグインブリッジ / FBS 5-6 / 3030349
	プラグインブリッジ / FBS 10-6 / 3030271
	プラグインブリッジ / FBS 20-6 / 3030365
	プラグインブリッジ / FBS 50-6 / 3032224
ブリッジデータ	27 A (4 mm ²)
Ex温度上昇	40 K (33.3 A / 4 mm ²)
ブリッジでブリッジする場合	690 V
- 隣接していない端子台同士をブリッジする場合	352 V
- 隣接していない端子台をアース端子台からブリッジする場合	275 V
- 指定長にブリッジ、カバー付き	220 V
- 分離板で指定長のブリッジを行う場合	275 V
定格絶縁電圧	630 V
出力	(常時)

Exレベル 概要

定格電圧	690 V
定格電流	30 A
最大負荷電流	38 A
接触抵抗	0.26 mΩ

Ex接続データ 概要

トルク範囲	0.6 Nm ... 0.8 Nm
定格接続サイズ	4 mm ²

UT 4 VT - 接続式端子台



3044607

<https://www.phoenixcontact.com/jp/products/3044607>

定格断面積 AWG	12
電線接続容量 (単線)	0.14 mm ² ... 6 mm ²
電線接続容量 AWG	26 ... 10
電線接続容量 (撚線)	0.14 mm ² ... 4 mm ²
電線接続容量 AWG	26 ... 12
同じ接続サイズの電線2本、単線	0.14 mm ² ... 1.5 mm ²
同じ接続サイズの電線2本、AWG単線	26 ... 16
同じ接続サイズの2本線/撚線	0.14 mm ² ... 1.5 mm ²
同じ接続サイズの電線2本、AWG撚線	26 ... 16

寸法

幅	6.2 mm
終端板の幅	2.2 mm
高さ	47.7 mm
奥行き	46.9 mm
NS 35/7、5の奥行き	47.5 mm
NS 35/15の奥行き	55 mm

材料仕様

色	紫 (RAL 4005)
UL94難燃性クラス	V0
絶縁材質グループ	I
絶縁材質	PA
冷却時絶縁素材	-60 °C
相対絶縁素材温度指数 (Elec.、UL 746 B)	130 °C
鉄道車両の火災保護 (DIN EN 45545-2) R22	HL 1 - HL 3
鉄道車両の火災保護 (DIN EN 45545-2) R23	HL 1 - HL 3
鉄道車両の火災保護 (DIN EN 45545-2) R24	HL 1 - HL 3
鉄道車両の火災保護 (DIN EN 45545-2) R26	HL 1 - HL 3
表面燃焼性NFPA 130 (ASTM E 162)	合格
煙の特殊光学濃度NFPA 130 (ASTM E 662)	合格
煙毒性NFPA 130 (SMP 800C)	合格

電気試験

サージ電圧試験

テスト電圧設定ポイント	9.8 kV
試験結果	試験合格

温度上昇試験

要求温度上昇試験	温度上昇 ≤ 45 K
試験結果	試験合格
	試験合格
短時間耐電流 4 mm ²	0.48 kA
短時間耐電流 6 mm ²	0.72 kA

試験結果	試験合格
商用周波耐電圧	
テスト電圧設定ポイント	2.2 kV
試験結果	試験合格

機械的特性

機械的仕様

開放サイドパネル	あり
----------	----

機械的試験

機械的強度

試験結果	試験合格
------	------

キャリアのアタッチメント

DINレール/固定支柱	NS 35
試験荷重設定ポイント	1 N
試験結果	試験合格

電線の損傷とゆるみ試験

回転速度	10 rpm
回転	135
電線断面積/重量	0.14 mm ² / 0.2 kg
	4 mm ² / 0.9 kg
	6 mm ² / 1.4 kg
試験結果	試験合格

環境条件と実際の条件

ニードルフレーム試験

露出時間	30 s
試験結果	試験合格

振動/広帯域ノイズ

仕様	EN 50155:2021-07
範囲	寿命テストカテゴリ2、クラスB、台車に搭載
周波数	$F_1 = 5 \text{ Hz} \sim f_2 = 250 \text{ Hz}$
ASDレベル	6.12 (m/s ²) ² /Hz
加速	3.12g
各軸のテスト時間	5 h
試験方向	X、Y、Z軸
試験結果	試験合格

衝撃試験

仕様	DIN EN 50155 (VDE 0115-200):2008-03
パルス形状	半正弦波

UT 4 VT - 接続式端子台



3044607

<https://www.phoenixcontact.com/jp/products/3044607>

加速	30g
衝撃時間	18 ms
各方向の衝撃回数	3
試験方向	X、Y、Z軸（正および負）
試験結果	試験合格

周囲条件

使用周囲温度	-60 °C ... 110 °C (動作温度範囲 (自己発熱を含む)、最大短期動作温度については、RTI Elecをご参照ください。)
周囲温度 (保管時/運搬時)	-25 °C ... 60 °C (24 時間を超えない短時間、-60 °C °C ~ +70 °C)
周囲温度 (配線時)	-5 °C ... 70 °C
周囲温度 (動作時)	-5 °C ... 70 °C
許容湿度 (動作時)	20 % ... 90 %
許容湿度 (保管時/移動時)	30 % ... 70 %

規格と基準

準拠規格	IEC 60947-7-1
------	---------------

取付け

取付けタイプ	NS 35/7,5
	NS 35/15

UT 4 VT - 接続式端子台

3044607

<https://www.phoenixcontact.com/jp/products/3044607>



図面

回路図



UT 4 VT - 接続式端子台



3044607

<https://www.phoenixcontact.com/jp/products/3044607>

認証

To download certificates, visit the product detail page: <https://www.phoenixcontact.com/jp/products/3044607>

DNV

認証ID: TAE00001S9



CSA

認証ID: 13631



IECEE CBスキーム

認証ID: DE1-63061_M1

	定格電圧 U_N	定格電流 I_N	適合線サイズAWG	適合線サイズ mm ²
keine	1000 V	32 A	-	0.2 - 4



cULus認証済み

認証ID: E60425

	定格電圧 U_N	定格電流 I_N	適合線サイズAWG	適合線サイズ mm ²
B				
工場配線	600 V	40 A	26 - 10	-
	600 V	30 A	26 - 10	-
複数電線接続	600 V	30 A	26 - 14	-
C				
工場配線	600 V	40 A	26 - 10	-
	600 V	30 A	26 - 10	-
複数電線接続	600 V	30 A	26 - 14	-



LR

認証ID: LR24100022TA



VDE認証図面

認証ID: 40013658

	定格電圧 U_N	定格電流 I_N	適合線サイズAWG	適合線サイズ mm ²
keine	1000 V	32 A	-	0.2 - 4



CSA

認証ID: 13631

UT 4 VT - 接続式端子台




3044607

<https://www.phoenixcontact.com/jp/products/3044607>


 ATEX 認証ID: KEMA04ATEX2048U				
	定格電圧 U_N	定格電流 I_N	適合線サイズAWG	適合線サイズ mm ²
keine				
撚線のみ	690 V	30 A	-	0.14 - 4
単線のみ	690 V	38 A	-	0.14 - 6

 cUL 認証済み 認証ID: E192998				
	定格電圧 U_N	定格電流 I_N	適合線サイズAWG	適合線サイズ mm ²
B				
	600 V	30 A	26 - 10	-
C				
	600 V	30 A	26 - 10	-

 EAC Ex 認証ID: KZ 7500525010101950				
--	--	--	--	--

 IECEX 認証ID: IECEX KEM 06.0027U				
	定格電圧 U_N	定格電流 I_N	適合線サイズAWG	適合線サイズ mm ²
keine				
撚線のみ	690 V	30 A	-	0.14 - 4
単線のみ	690 V	38 A	-	0.14 - 6

 UL 認証 認証ID: E192998				
	定格電圧 U_N	定格電流 I_N	適合線サイズAWG	適合線サイズ mm ²
B				
	600 V	30 A	26 - 10	-
C				
	600 V	30 A	26 - 10	-

 CCC 認証ID: 2020322313000622				
--	--	--	--	--

 UKCA-EX 認証ID: DEKRA 21UKEX0304U				
---	--	--	--	--

UT 4 VT - 接続式端子台



3044607

<https://www.phoenixcontact.com/jp/products/3044607>

分類

ECLASS

ECLASS-13.0	27250101
ECLASS-15.0	27250101

ETIM

ETIM 10.0	EC000897
-----------	----------

UNSPSC

UNSPSC 21.0	39121400
-------------	----------

UT 4 VT - 接続式端子台



3044607

<https://www.phoenixcontact.com/jp/products/3044607>

Environmental product compliance

EU RoHS

既知の範囲で免責が生じます	はい
EU RoHS 物質要件を満たしています	6(c)

China RoHS

Environment friendly use period (EFUP)	EFUP-50 製品関連の中国版RoHS宣言書の表は、各製品のダウンロードエリアの「メーカーからのお知らせ」にてご覧いただけます。 EFUP-Eを有する製品はすべて、中国版RoHS宣言書の表は発行・要求されません。
--	---

EU REACH SVHC

REACH 認可対象候補物質に関する注 (CAS-NO)	Lead(CAS-NO: 7439-92-1)
SCIP	a06a516e-0cd1-4683-9a4a-0b49fdefdbf0

EF3.1 気候変動

CO2e kg	0.028 kg CO2e
---------	---------------

Phoenix Contact 2026 © - all rights reserved
<https://www.phoenixcontact.com>

フエニックス・コンタクト株式会社
〒222-0033 神奈川県横浜市港北区新横浜1-7-9 友泉新横浜一丁目ビル6階

info@phoenixcontact.co.jp