

PR2-RSP3-LV-120AC/2X21 - リレーモジュール



2834708

<https://www.phoenixcontact.com/jp/products/2834708>

このPDF文書に表示されているデータは当社のオンラインカタログから作成されたものです。全データはユーザーマニュアルに記載されています。ダウンロードの一般利用規約は有効です。



図はDC 24 V仕様

スプリング接続式組立済みリレーモジュール、構成内容はリレーベース、LED付き産業用リレー、取付け/取外し手動動作動レバー、バリスタ保護モジュール、固定ブラケット。入力電圧：120 V AC、2c接点、10 A

特長

- 検出可能な手動操作とステータスLEDを持つリレー
- DCタイプでフリーホイールダイオードをリレーに組込み
- メカニカルスイッチ位置インジケータ
- 1/3段リレーベースでコンタクトを論理的に配列
- 4c接点にマルチレイヤ金めっき接点を接続

販売用データ

アイテム番号	2834708
梱包単位	5 pc
最低注文数	5 pc
注記	受注生産（返品不可）
セールスキー	*****
プロダクトキー	DK632A
GTIN	4017918996277
1個あたりの重量（梱包を含む）	141.07 g
1個あたりの重量（梱包を含まない）	125.25 g
関税率	85364900
生産国	JP

PR2-RSP3-LV-120AC/2X21 - リレーモジュール



2834708

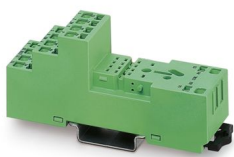
<https://www.phoenixcontact.com/jp/products/2834708>

セット内容

PR2-BSP3/4X21 - リレーソケット

2833589

<https://www.phoenixcontact.com/jp/products/2833589>



リレーベースPR2-B、2c接点または4c接点を接続した産業用リレーREL-IRに使用、1/3段バージョン、スプリング式接続、入力ノ干渉抑制モジュール用プラグインオプション、NS 35/7,5への取付け用

REL-IR/L-120AC/2X21 - シングルリレー

2834067

<https://www.phoenixcontact.com/jp/products/2834067>



プラグイン産業用リレー、パワー接点を接続、2c接点、テストボタン、状態LED、メカニカルスイッチの位置表示、入力電圧：120 V AC

PR2-RSP3-LV-120AC/2X21 - リレーモジュール



2834708

<https://www.phoenixcontact.com/jp/products/2834708>

V-120-230UC - プラグインモジュール

2833880

<https://www.phoenixcontact.com/jp/products/2833880>



プラグインモジュール、バリスタ付き、入力電圧：120 ... 230 V AC/DC ± 20 %

EL2-P35 - 保持ブラケット

2833592

<https://www.phoenixcontact.com/jp/products/2833592>



リレー保持ブラケット、取外し機能および装置用マーキングスペース（8 x 25 mm）付き、リレーベースPR2に適合、高さ35 mmの産業用リレー用

技術データ

製品特性

製品の種類	リレーモジュール
アプリケーション	ユニバーサル
動作モード	100%動作時
機械的寿命	5x 10 ⁷ 回

絶縁特性

過電圧カテゴリ	II
汚染度	3

データ管理ステータス

最終データ管理日	01.04.2026
----------	------------

電気特性

電氣的寿命	図を参照
規準状態での最大損失電力	1.32 W
試験電圧 (巻き線/コンタクト)	2 kV AC (50 Hz、1分、巻き線/コンタクト)
試験電圧 (接点/接点)	2 kV AC (50 Hz、1分、接点/接点)

入力データ

コイル側

入力定格電圧U _N	120 V AC
入力電圧範囲	93.6 V AC ... 180 V AC
ドライブと機能	単安定
定格消費電流 (U _N 時)	11 mA (50 Hz時) 9 mA (60 Hz時)
通常応答時間	4 ms ... 10 ms
通常復旧時間範囲	3 ms ... 12 ms
保護回路	バリスタ
定格電圧表示	LED赤

出力データ

+/-切替

接点の種類	2c接点
スイッチコンタクトの種類	シングルコンタクト
接点材質	Ag
最大スイッチング電圧	250 V AC/DC
最小スイッチング電圧	5 V
連続通電電流	10 A
最大突入電流	20 A (15 ミリ秒)
最小スイッチング電流	1 mA

PR2-RSP3-LV-120AC/2X21 - リレーモジュール



2834708

<https://www.phoenixcontact.com/jp/products/2834708>

最大定格遮断 (抵抗負荷)	240 W (約 24 V DC)
	160 W (約 48 V DC)
	110 W (約 60 V DC)
	72 W (約 110 V DC)
	130 W (約 220 V DC)
	2500 VA (250 V AC)

接続データ

コイル側

接続方法	スプリングケージ接続方式
剥き線長さ	12 mm
接続電線サイズ、単線	0.2 mm ² ... 1.5 mm ²
燃線接続断面積	0.2 mm ² ... 1.5 mm ²
接続電線断面積AWG	24 ... 16

コンタクト側

接続方法	スプリングケージ接続方式
剥き線長さ	12 mm
接続電線サイズ、単線	0.2 mm ² ... 1.5 mm ²
燃線接続断面積	0.2 mm ² ... 1.5 mm ²
接続電線断面積AWG	24 ... 16

寸法

幅	31 mm
高さ	95 mm
奥行き	84 mm

材料仕様

色	緑 (RAL 6021)
---	--------------

環境条件と実際の条件

周囲条件

使用周囲温度	-25 °C ... 60 °C
周囲温度 (保管時/運搬時)	-25 °C ... 70 °C

規格と基準

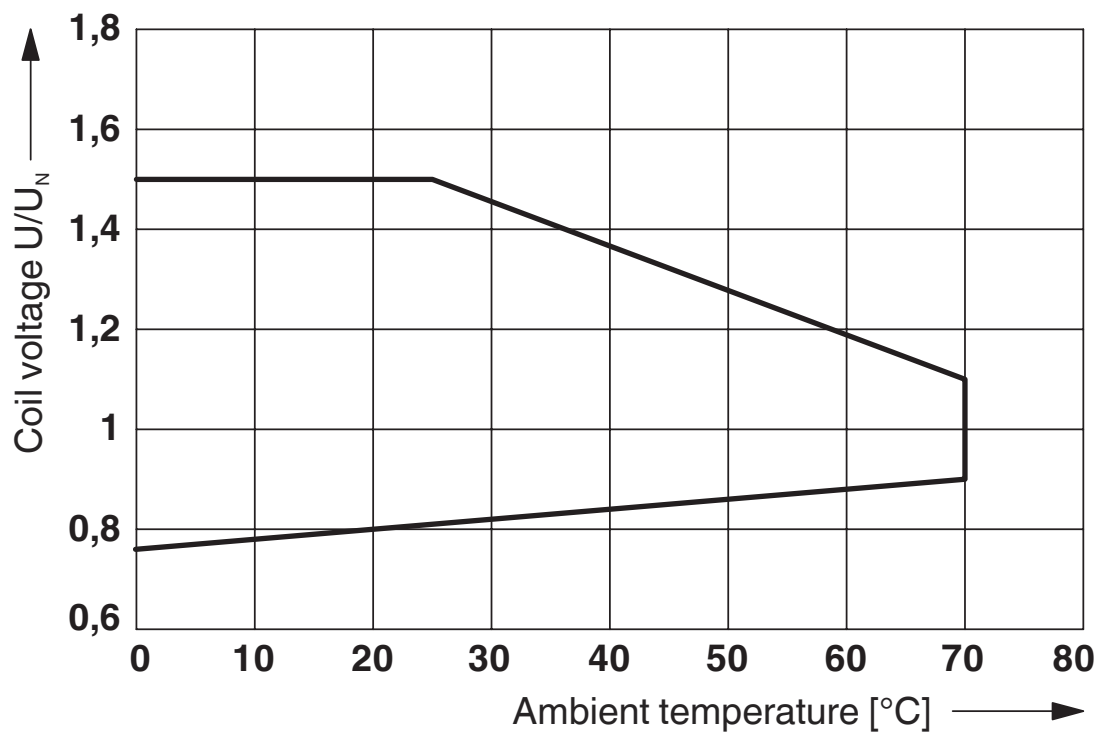
標準/規則	IEC 60664
	EN 50178

取付け

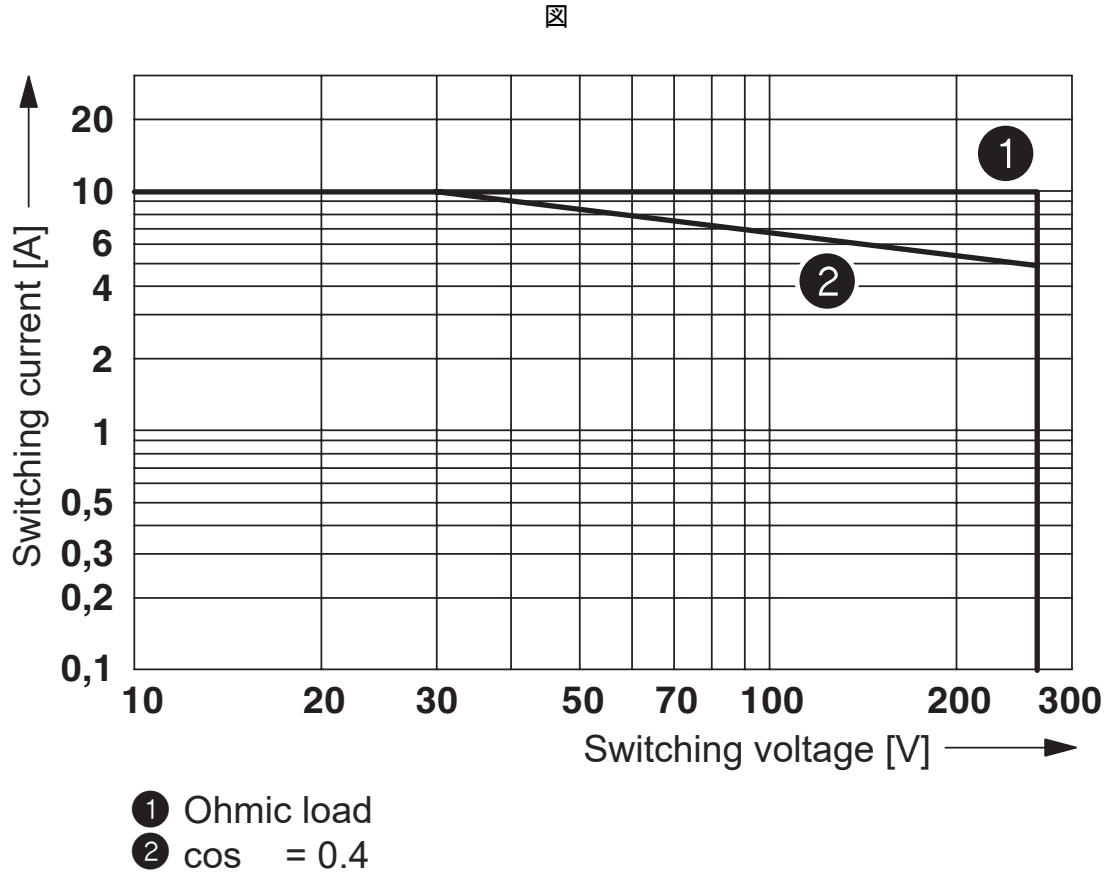
取付けタイプ	DINレール取付け
組立てに関する注意事項	一列、スペースなし
取付け位置	任意

図面

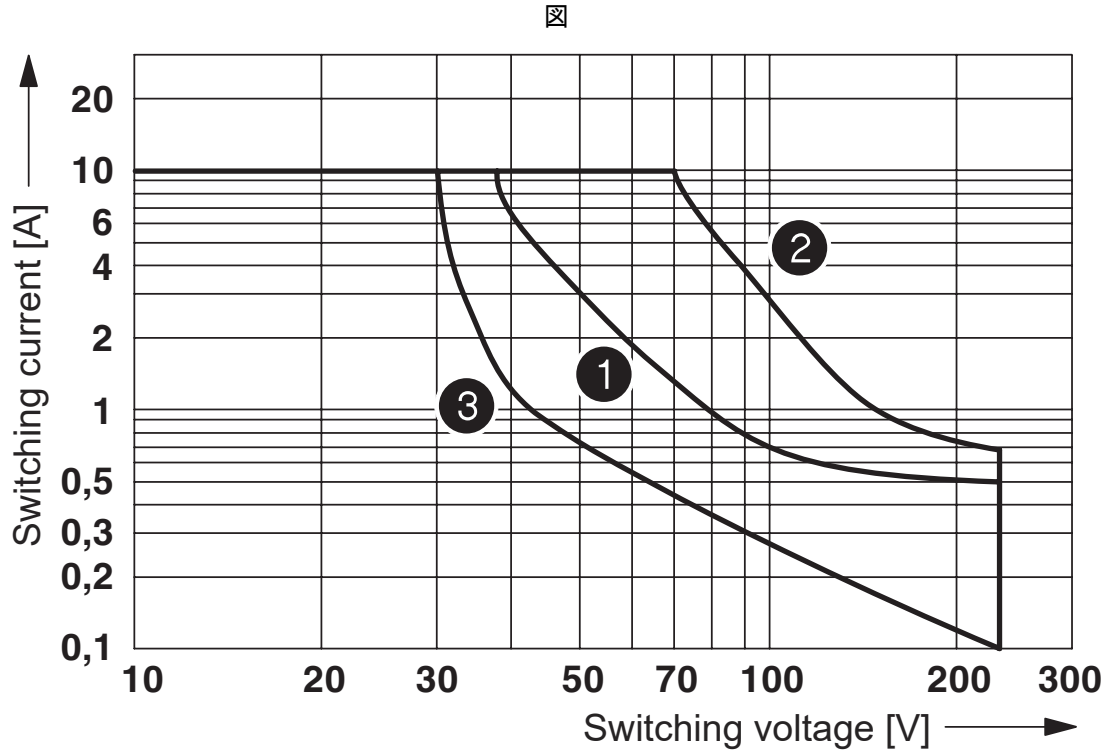
図



リレーの動作電圧範囲 $T_u = T_{coil}$

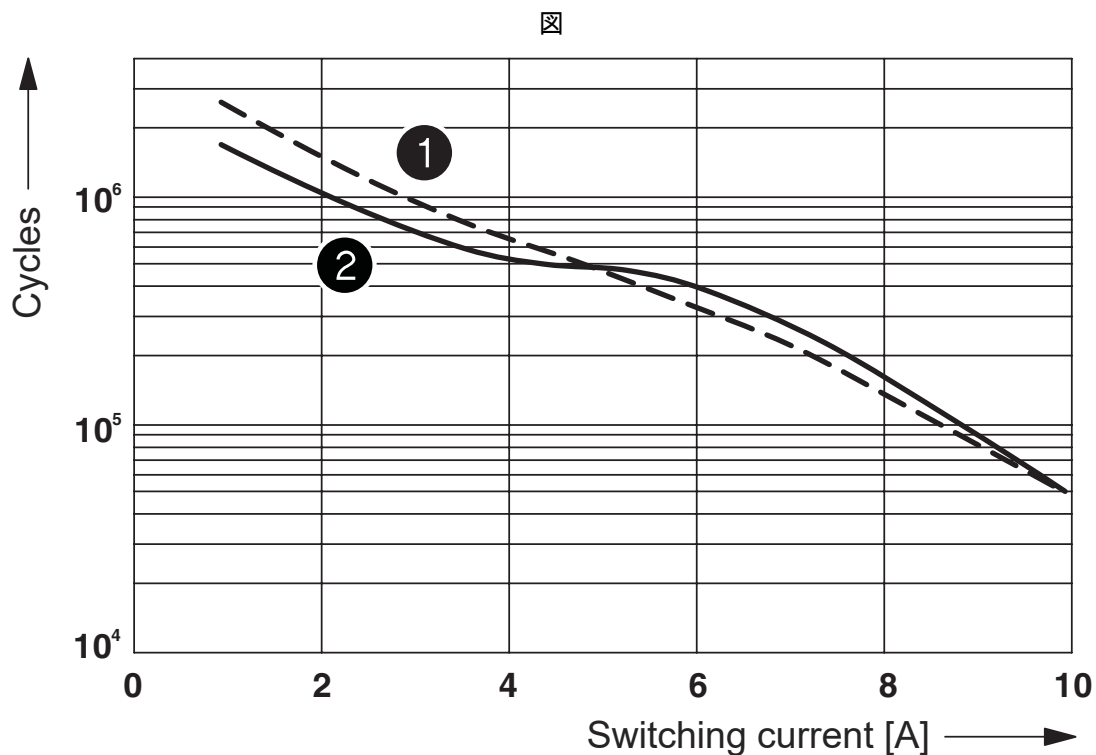


AC遮断定格



- ① Ohmic load
- ② ohmic load, contacts in series
- ③ L/R < 7 ms

DC定格遮断



- ① 250 V AC, ohmic load
- ② 30 V DC, ohmic load

電気の寿命

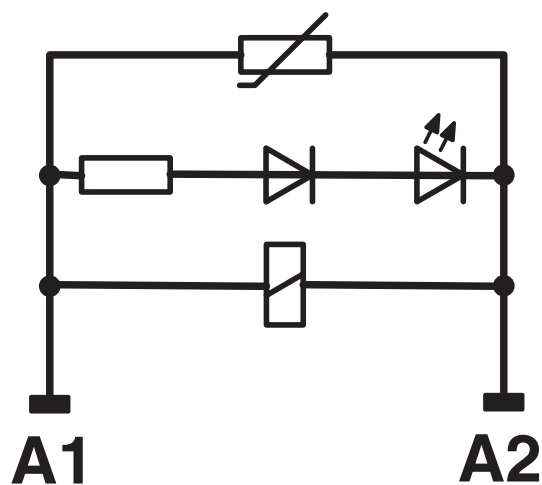
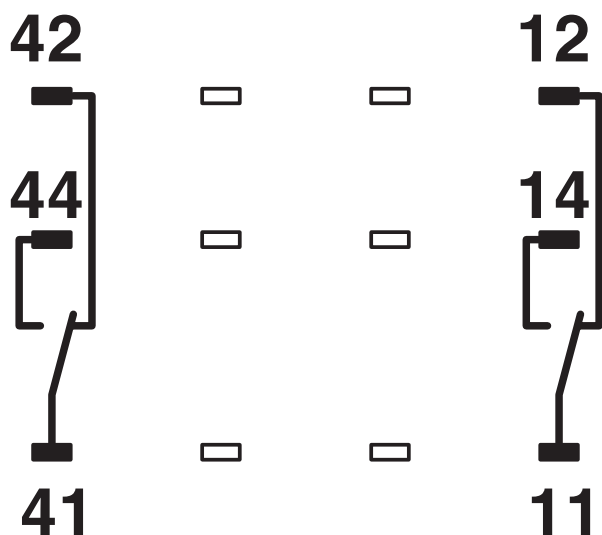
PR2-RSP3-LV-120AC/2X21 - リレーモジュール

2834708

<https://www.phoenixcontact.com/jp/products/2834708>



回路図



接点21、22、24はリレーベース端子41、42、44に接続します。

PR2-RSP3-LV-120AC/2X21 - リレーモジュール



2834708

<https://www.phoenixcontact.com/jp/products/2834708>

分類

UNSPSC

UNSPSC 21.0

39122334

PR2-RSP3-LV-120AC/2X21 - リレーモジュール



2834708

<https://www.phoenixcontact.com/jp/products/2834708>

Environmental product compliance

China RoHS

Environment friendly use period (EFUP)	EFUP-50 製品関連の中国版RoHS宣言書の表は、各製品のダウンロードエリアの「メーカーからのお知らせ」にてご覧いただけます。 EFUP-Eを有する製品はすべて、中国版RoHS宣言書の表は発行・要求されません。
--	---

EU REACH SVHC

REACH 認可対象候補物質に関する注 (CAS-NO)	0.1 wt% を超える物質なし
------------------------------	------------------

Phoenix Contact 2026 © - all rights reserved

<https://www.phoenixcontact.com>

フエニックス・コンタクト株式会社

〒222-0033 神奈川県横浜市港北区新横浜1-7-9 友泉新横浜一丁目ビル6階

info@phoenixcontact.co.jp