

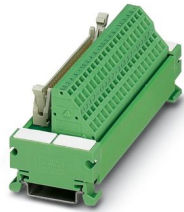
# UM 45-FLK50/ZFKDS/S7-300 - Modulo di interfaccia



2968111

<https://www.phoenixcontact.com/it/prodotti/2968111>

Si prega di notare che i dati visualizzati in questo PDF sono stati generati dal nostro catalogo online. I dati completi sono disponibili nella documentazione per l'utente. Si applicano le condizioni generali di utilizzo per i download.



Modulo VARIOFACE per Siemens SIMATIC® S7-300, con siglatura specifica SIMATIC® (1 - 40), attacco a molla, larghezza modulo: 126 mm

## I vantaggi

- Siglatura numerica (1-40)
- Speciale per S7 300

## Dati commerciali

Codice articolo	2968111
Pezzi/conf.	1 Pezzi
Quantità di ordinazione minima	1 Pezzi
Codice vendita	DK21AS
Codice prodotto	DK21AS
GTIN	4017918423131
Peso per pezzo (confezione inclusa)	143,2 g
Peso per pezzo (confezione esclusa)	143,17 g
Numero tariffa doganale	85369010
Paese di origine	DE

## Dati tecnici

### Caratteristiche articolo

Tipo di prodotto	Modulo di interfaccia
Famiglia di prodotti	VARIOFACE
Numero di poli	50
Numero di canali	2
	4
	6
	8
	16
	32

### Caratteristiche di isolamento: Distanze in aria e linee di fuga

isolamento	Isolamento funzionale
Categoria di sovratensione	II
Grado di inquinamento	2

### Caratteristiche elettriche

Tensione di esercizio (AC)	≤ 30 V AC
Tensione di esercizio (DC)	≤ 60 V DC
Corrente (per derivazione)	≤ 1 A
Corrente (Alimentazione di tensione per byte)	≤ 2 A

### Distanze in aria e linee di fuga

Tensione di isolamento nominale	50 V
Tensione impulsiva di dimensionamento	0,5 kV (1,2 / 50 μs)

### Controllore supportato SIEMENS S7-300 / ET 200 M

Scheda I/O adatta	CPU 313C-2DP
	CPU 314C-2PtP
	6ES7321-1BL00-0AA0
	6ES7322-1BL00-0AA0
	6ES7323-1BL00-0AA0
	6ES7331-7NF00-0AB0
	6ES7331-7PF01-0AB0
	6ES7331-7PF11-0AB0
	6ES7350-2AH01-0AE0
	6ES7357-4AH01-0AE0
	CPU 314C-2DP
	6ES7332-5HF00-0AB0
	6ES7331-7NF10-0AB0
	6ES7331-1KF01-0AB0
	CPU 313C
	CPU 313C-2PtP

2968111

<https://www.phoenixcontact.com/it/prodotti/2968111>

Controllore supportato ALLEN-BRADLEY PLC 5

Scheda I/O adatta	1771 OBN
-------------------	----------

## Dati di collegamento

Collegamento 1 (livello di controllo)

Attacco a norma	IEC 60603-13
Collegamento	Connettore maschio IDC/FLK
Numero collegamenti	1
Numero di poli	50
Cicli di manovra	> 50
Passo	2,54 mm

Collegamento 2 (livello di campo)

Collegamento	Connessione a molla
Lunghezza del tratto da spelare	7,5 mm
Numero di poli	40
Sezione conduttore rigida	0,2 mm <sup>2</sup> ... 2,5 mm <sup>2</sup>
Sezione conduttore flessibile	0,2 mm <sup>2</sup> ... 1,5 mm <sup>2</sup> 0,25 mm <sup>2</sup> ... 1,5 mm <sup>2</sup> (Capocorda montato senza collare di isolamento) 0,25 mm <sup>2</sup> ... 1,5 mm <sup>2</sup> (Capocorda con collare in plastica)
Sezione conduttore AWG	24 ... 14
Passo	5,08 mm

## Segnalazione

Indicazione di stato disponibile	no
----------------------------------	----

## Dimensioni

Dimensioni articolo

Larghezza	125 mm
Altezza	45 mm
Profondità	50,9 mm

## Indicazioni materiale

Colore	verde (RAL 6021)
Materiale isolante custodia	PVC

## Condizioni ambientali e della vita elettrica

Condizioni ambientali

Grado di protezione (Modulo)	IP00
Grado di protezione (Luogo di installazione)	≥ IP54
Temperatura ambiente (esercizio)	-20 °C ... 50 °C
Temperatura ambiente (stoccaggio/trasporto)	-20 °C ... 70 °C

2968111

<https://www.phoenixcontact.com/it/prodotti/2968111>

Posizione elevata	≤ 2000 m
-------------------	----------

## Omologazioni

UKCA

Certificato	Conformità UKCA
-------------	-----------------

## Normative e prescrizioni

Distanze in aria e linee di fuga

Norme/Disposizioni	EN IEC 60664-1
--------------------	----------------

## Montaggio

Tipo di montaggio	Montaggio su guida DIN
Posizione di installazione	a scelta

## Note

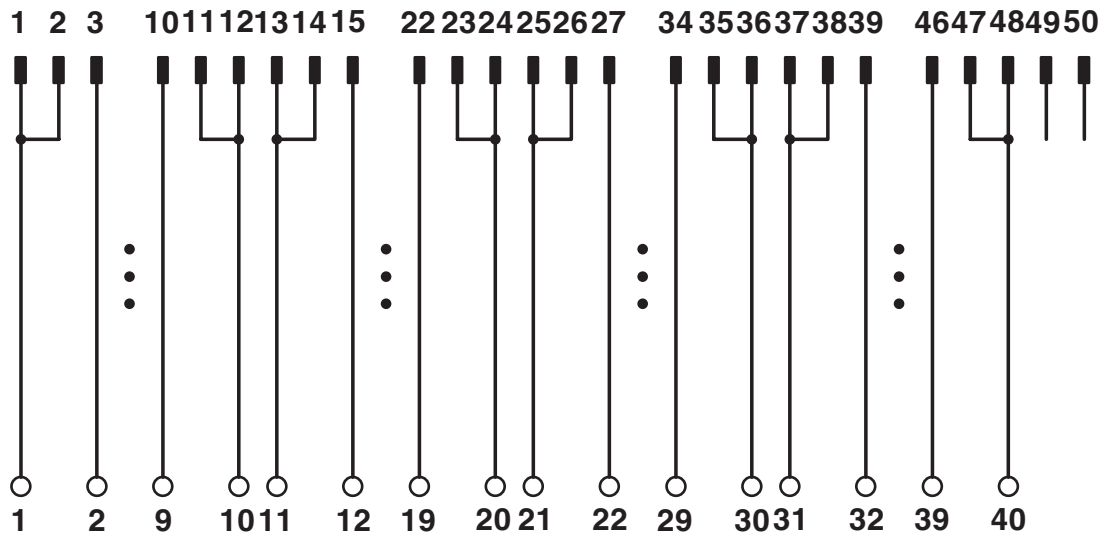
Nota per il funzionamento	Per l'uso conforme è necessario rispettare le specifiche della direttiva d'installazione (vedi download). Per le applicazioni o l'uso con prodotti di terzi è necessario rispettare anche le specifiche, gli avvertimenti e le avvertenze di sicurezza del rispettivo produttore terzo.
---------------------------	---

2968111

<https://www.phoenixcontact.com/it/prodotti/2968111>

## Disegni

Schema di collegamento



Schema di collegamento UM 45-FLK50/ZFKDS/S7-300

2968111

<https://www.phoenixcontact.com/it/prodotti/2968111>

## Classifiche

### ECLASS

ECLASS-13.0	27141152
ECLASS-15.0	27141152

### ETIM

ETIM 9.0	EC002780
----------	----------

### UNSPSC

UNSPSC 21.0	39121400
-------------	----------

2968111

<https://www.phoenixcontact.com/it/prodotti/2968111>

## Environmental product compliance

### EU RoHS

Soddisfa i requisiti della direttiva RoHS

Sì, Nessuna deroga

### China RoHS

Environment friendly use period (EFUP)

EFUP-E

Nessuna sostanza pericolosa al di sopra dei valori limite

### EU REACH SVHC

Avviso di sostanza candidata REACH (n. CAS)

Nessuna sostanza con una percentuale di massa maggiore dello 0,1%

Phoenix Contact 2025 © - Tutti i diritti riservati  
<https://www.phoenixcontact.com>

PHOENIX CONTACT S.p.a.  
Via Bellini, 39/41  
20095 Cusano Milanino (MI)  
+39 02 660591  
[info\\_it@phoenixcontact.com](mailto:info_it@phoenixcontact.com)