

ST-OV3-120AC/ 60DC/3 - Relè a stato solido



2903613

<https://www.phoenixcontact.com/it/prodotti/2903613>

Si prega di notare che i dati visualizzati in questo PDF sono stati generati dal nostro catalogo online. I dati completi sono disponibili nella documentazione per l'utente. Si applicano le condizioni generali di utilizzo per i download.



Relè a stato solido di potenza a innesto, con LED e protezione nei circuiti di ingresso e uscita, ingresso: 120 V AC, uscita: 12-60 V DC/max. 3 A, innestabile su morsetti base

La figura illustra la versione ST-OV
3- 5 DC/ 60 DC/3

Dati commerciali

Codice articolo	2903613
Pezzi/conf.	10 Pezzi
Quantità di ordinazione minima	1 Pezzi
Nota	Produzione su ordinazione (non è possibile effettuare resi)
Codice vendita	DK61B2
Codice prodotto	DK61B2
GTIN	4017918079062
Peso per pezzo (confezione inclusa)	30,8 g
Peso per pezzo (confezione esclusa)	30,8 g
Numero tariffa doganale	85364900
Paese di origine	DE

Dati tecnici

Caratteristiche articolo

Tipo di prodotto	Relè singolo a stato solido
Stato di manutenzione dei dati	
Data ultima gestione dei dati	01.04.2026

Caratteristiche elettriche

Tensione di prova (Ingresso/uscita)	2,5 kV AC (Ingresso/uscita)
-------------------------------------	-----------------------------

Dati di ingresso

Tensione d'ingresso nominale U_N	120 V AC
Range d'ingresso rispetto a U_N	0,8 ... 1,2
Range tensione d'ingresso	96 V AC ... 144 V AC
Soglia di commutazione segnale "0" rispetto a U_N	$\leq 0,4$
Soglia di commutazione segnale "1" rispetto a U_N	$\geq 0,8$
Corrente d'ingresso tipica con U_N	4 mA
Tempo di accensione tipico	3 ms
Tempo di disinserzione tipico	13 ms
Frequenza di trasmissione	10 Hz

Dati di uscita

Tipo di uscita digitale	elettronica
Range tensione d'uscita	12 V DC ... 60 V DC
Corrente permanente limite	3 A (vedere curva derating)
Corrente impulsiva	5 A ($t = 1$ s)
Tensione d'interdizione di punta	70 V DC (Tensione inversa collettore-invertitore)
Caduta di tensione alla max. corrente limite permanente	1,2 V
Collegamento d'uscita	2 conduttori senza massa
Circuito di protezione	Prot. contro inversione polarità; Diodo contro inv. polarità Prot. contro le sovratensioni

Dimensioni

Larghezza	20,8 mm
Altezza	33 mm
Profondità	66,5 mm

Indicazioni materiale

Colore	verde (RAL 6021)
--------	------------------

Condizioni ambientali e della vita elettrica

Condizioni ambientali

Temperatura ambiente (esercizio)	-20 °C ... 60 °C
----------------------------------	------------------

ST-OV3-120AC/ 60DC/3 - Relè a stato solido



2903613

<https://www.phoenixcontact.com/it/prodotti/2903613>

Temperatura ambiente (stoccaggio/trasporto)	-20 °C ... 70 °C
---	------------------

Normative e prescrizioni

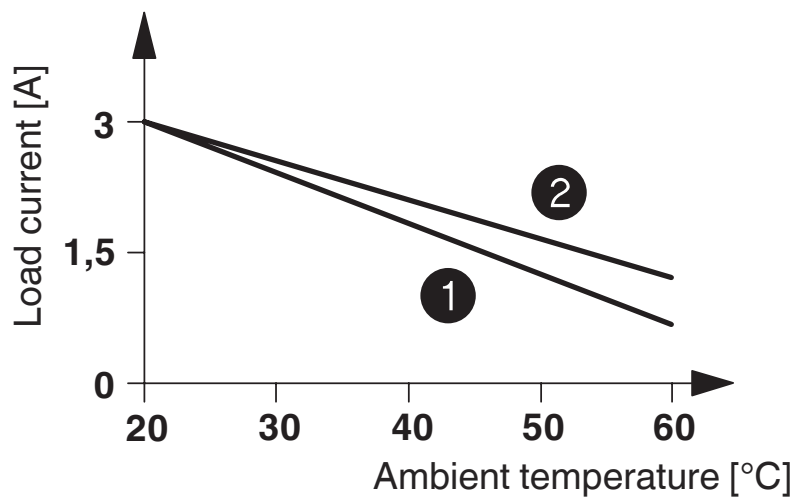
Norme/Disposizioni	IEC 60664
	IEC 60664A
	DIN VDE 0110

Montaggio

Posizione di installazione	a scelta
----------------------------	----------

Disegni

Diagramma



- ① In rows with zero spacing
- ② stand-alone device

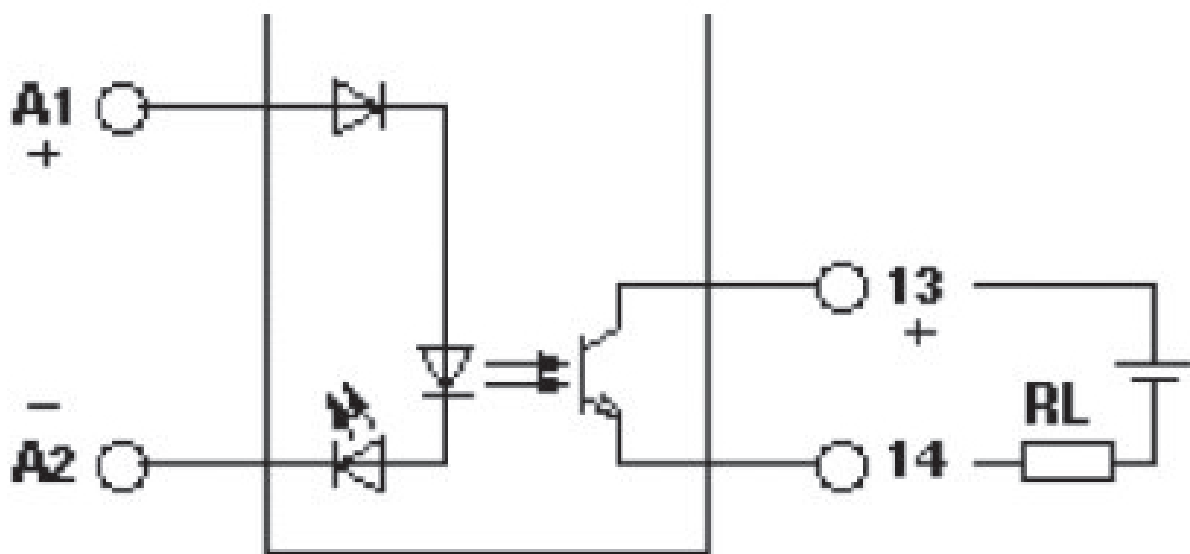
ST-OV3-120AC/ 60DC/3 - Relè a stato solido

2903613

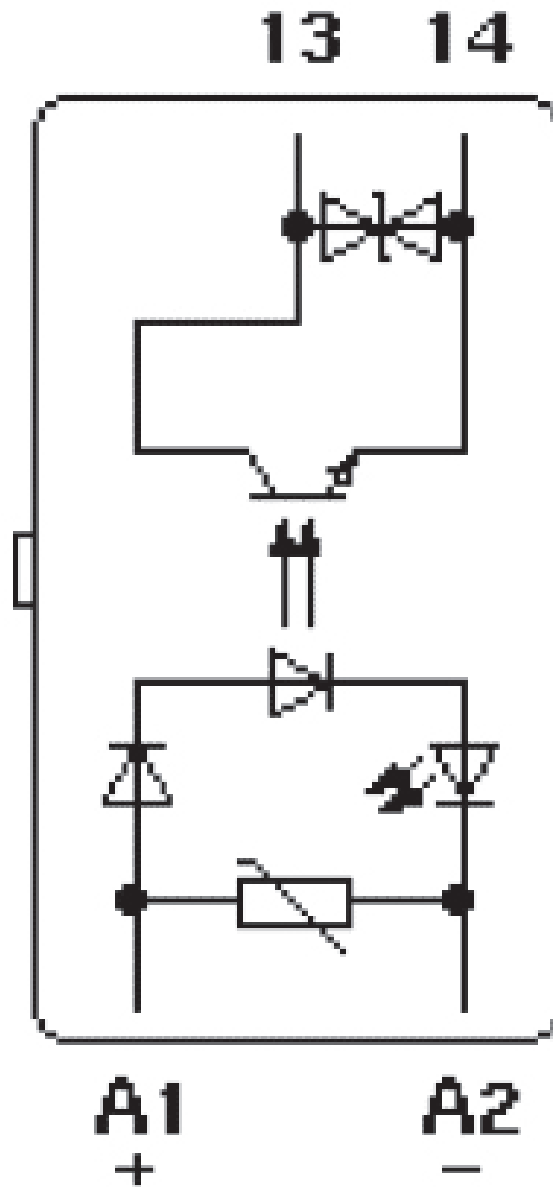
<https://www.phoenixcontact.com/it/prodotti/2903613>



Schema di collegamento



Schema di collegamento



ST-OV3-120AC/ 60DC/3 - Relè a stato solido



2903613

<https://www.phoenixcontact.com/it/prodotti/2903613>

Classifiche

UNSPSC

UNSPSC 21.0	39122326
-------------	----------

Environmental product compliance

China RoHS

Environment friendly use period (EFUP)	EFUP-50
	Una tabella per la dichiarazione China RoHS in base all'articolo è disponibile nell'area di download di ciascun articolo alla voce "Dichiarazione del produttore". Per tutti gli articoli con EFUP-E non viene allestita né richiesta alcuna tabella per la dichiarazione China RoHS.

EU REACH SVHC

Avviso di sostanza candidata REACH (n. CAS)	Nessuna sostanza con una percentuale di massa maggiore dello 0,1%
---	---