

UTA 184 - Adattatore per guida DIN

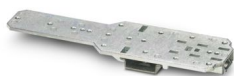


2854021

<https://www.phoenixcontact.com/it/prodotti/2854021>

Si prega di notare che i dati visualizzati in questo PDF sono stati generati dal nostro catalogo online. I dati completi sono disponibili nella documentazione per l'utente. Si applicano le condizioni generali di utilizzo per i download.

Adattatori universali per guide di supporto, per l'inserimento a vite di apparecchiature elettriche



Dati commerciali

| | |
|-------------------------------------|---------------|
| Codice articolo | 2854021 |
| Pezzi/conf. | 5 Pezzi |
| Quantità di ordinazione minima | 5 Pezzi |
| Codice vendita | ACGEAD |
| Codice prodotto | ACGEAD |
| GTIN | 4017918190255 |
| Peso per pezzo (confezione inclusa) | 176,06 g |
| Peso per pezzo (confezione esclusa) | 176,06 g |
| Numero tariffa doganale | 79070000 |
| Paese di origine | DE |

UTA 184 - Adattatore per guida DIN



2854021

<https://www.phoenixcontact.com/it/prodotti/2854021>

Dati tecnici

Caratteristiche articolo

| | |
|----------------------|---|
| Tipo di prodotto | Adattatore per guida DIN |
| Tipo di custodia | Adattatore per guida DIN |
| Famiglia di prodotti | UTA |
| Tipo | Alloggiamenti predisposti, piedino di fissaggio integrato |

Dimensioni

| | |
|------------|--------|
| Larghezza | 52 mm |
| Altezza | 184 mm |
| Profondità | 9,6 mm |

Indicazioni materiale

| | |
|--------------------|------------------|
| Materiale custodia | Zinco pressofuso |
|--------------------|------------------|

Condizioni ambientali e della vita elettrica

Prova vibrazioni

| | |
|--------------------------|---|
| Specifica di prova | DIN EN 60068-2-6 (VDE 0468-2-6):2008-10 |
| Frequenza | 10 - 150 - 10 Hz |
| Velocità sweep | 1 ottavo/min |
| Ampiezza | 0,35 mm (10 Hz ... 60,1 Hz) |
| Accelerazione | 5g (60,1 Hz ... 150 Hz) |
| Durata di prova per asse | 2,5 h |
| Direzioni di prova | Asse X, Y e Z |

Urti

| | |
|------------------------------|---|
| Specifica di prova | DIN EN 60068-2-27 (VDE 0468-2-27):2010-02 |
| Forma d'urto | Semisinusoidale |
| Accelerazione | 30g |
| Durata urti | 18 ms |
| Numero di urti per direzione | 3 |
| Direzioni di prova | Asse X, Y e Z (pos. e neg.) |

Montaggio

| | |
|-------------------|------------------------|
| Tipo di montaggio | Montaggio su guida DIN |
|-------------------|------------------------|

UTA 184 - Adattatore per guida DIN

2854021

<https://www.phoenixcontact.com/it/prodotti/2854021>



Classifiche

ECLASS

| | |
|-------------|----------|
| ECLASS-13.0 | 27370419 |
| ECLASS-15.0 | 27370419 |

ETIM

| | |
|-----------|----------|
| ETIM 10.0 | EC001024 |
|-----------|----------|

UNSPSC

| | |
|-------------|----------|
| UNSPSC 21.0 | 39121400 |
|-------------|----------|

UTA 184 - Adattatore per guida DIN



2854021

<https://www.phoenixcontact.com/it/prodotti/2854021>

Environmental product compliance

EU RoHS

Soddisfa i requisiti della direttiva RoHS

Sì, Nessuna deroga

China RoHS

Environment friendly use period (EFUP)

EFUP-E

Nessuna sostanza pericolosa al di sopra dei valori limite

EU REACH SVHC

Avviso di sostanza candidata REACH (n. CAS)

Nessuna sostanza con una percentuale di massa maggiore dello 0,1%

Phoenix Contact 2026 © - Tutti i diritti riservati
<https://www.phoenixcontact.com>

PHOENIX CONTACT S.p.a.
Via Bellini, 39/41
20095 Cusano Milanino (MI)
+39 02 660591
info_it@phoenixcontact.com