

# FLM BK PB M12 DI 8 M12 - Accoppiatore bus



2736330

<https://www.phoenixcontact.com/it/prodotti/2736330>

Si prega di notare che i dati visualizzati in questo PDF sono stati generati dal nostro catalogo online. I dati completi sono disponibili nella documentazione per l'utente. Si applicano le condizioni generali di utilizzo per i download.



L'accoppiatore bus PROFIBUS consente di ottenere un bus locale per massimo 16 utenze. Altre funzioni: 8 ingressi digitali, diagnostica precisa per canale, configurazione dinamica, protezione da cortocircuito/sovraccarico, connessione rapida M12

## Descrizione del prodotto

Accoppiatore Fieldline modulare per PROFIBUS con quattro ingressi digitali

## I vantaggi

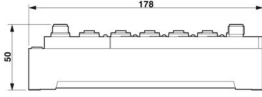
- PROFIBUS
- 8 ingressi 24 V DC
- Connessione M12 con bloccaggio rapido SPEEDCON

## Dati commerciali

Codice articolo	2736330
Pezzi/conf.	1 Pezzi
Quantità di ordinazione minima	1 Pezzi
Codice vendita	DRI412
Codice prodotto	DRI412
GTIN	4017918960063
Peso per pezzo (confezione inclusa)	339,6 g
Peso per pezzo (confezione esclusa)	280 g
Numero tariffa doganale	85176200
Paese di origine	Le informazioni sul paese di origine vengono fornite con la consegna.

## Dati tecnici

### Dimensioni

Disegno quotato	
Larghezza	70 mm
Altezza	178 mm
Profondità	50 mm
Distanza foro	168 mm

### Note

#### Limitazione dell'uso

Nota EMC	EMC: prodotto in classe A, vedere la dichiarazione del produttore nell'area download
----------	--

### Indicazioni materiale

Colore	antracite
--------	-----------

### Interfacce

#### Bus locale Fieldline

Velocità di trasmissione	500 kBit/s / 2 MBit/s
--------------------------	-----------------------

#### PROFIBUS DP

Collegamento	Connettore M12, codifica B
Denominazione vano di collegamento	Cavo in rame
Numero di poli	5
Velocità di trasmissione	9,6 kBit/s ... 12 MBit/s (riconoscimento automatico)

### Caratteristiche del sistema

#### Limiti di sistema

Numero di utilizzatori bus locale collegabili	max. 16
numero delle stazioni con canale parametri	max. 16

#### Modulo

Range indirizzi ingressi	8 Bit
Range indirizzi uscite	1 Byte
Lunghezza di registro	16 Bit

### Dati di ingresso

# FLM BK PB M12 DI 8 M12 - Accoppiatore bus



2736330

<https://www.phoenixcontact.com/it/prodotti/2736330>

## Digitale:

Denominazione ingresso	Ingressi digitali
Descrizione dell'ingresso	IEC 61131-2 tipo 1
Numero ingressi	8 (doppio)
Collegamento	Connettore M12
Tecnica di connessione	2, 3, 4 conduttori
Tensione d'ingresso	24 V DC
Range d'ingresso segnale "0"	-30 V DC ... 5 V DC
Range d'ingresso segnale "1"	13 V DC ... 30 V DC
Tensione nominale d'ingresso $U_{IN}$	24 V DC
Tempo filtro	3 ms
Circuito di protezione	Prot. contro inversione polarità

## Caratteristiche articolo

Tipo di prodotto	Componenti I/O
Famiglia di prodotti	Fieldline
Tipo	modularità
Numero di canali	8

## Caratteristiche elettriche

Potenza dissipata massima in condizioni nominali	16,2 W
--	--------

### Potenziali

Alimentazione di tensione $U_L$	24 V DC
Alimentazione di corrente a $U_L$	max. 4 A
Corrente assorbita da $U_L$	max. 100 mA (per 2 MBaud)
	tip. 75 mA (per 2 MBaud)
	max. 100 mA (per 500 kBaud)
	tip. 75 mA (per 500 kBaud)
Alimentazione di tensione a $U_S$	24 V DC
Alimentazione di corrente a $U_S$	max. 4 A
Corrente assorbita da $U_S$	tip. 15 mA (più corrente di alimentazione dei sensori)
	max. 600 mA

### Alimentazione: Elettronica del modulo

Collegamento	Connettore M12
Denominazione	$U_L$
Tensione di alimentazione	24 V DC
Range tensione di alimentazione	18 V DC ... 30 V DC (ripple incluso)

### Isolamento galvanico/isolamento dei campi di tensione

Tensione di prova: Per periferia	500 V AC
----------------------------------	----------

## Dati di collegamento

Collegamento	Connettore M12
--------------	----------------

2736330

<https://www.phoenixcontact.com/it/prodotti/2736330>

## Condizioni ambientali e della vita elettrica

### Condizioni ambientali

Temperatura ambiente (esercizio)	-25 °C ... 60 °C
Grado di protezione	IP65/IP67
Pressione aria (funzionamento)	80 kPa ... 106 kPa (fino a 2000 m s.l.m.)
Pressione aria (trasporto e stoccaggio)	70 kPa ... 106 kPa (fino a 3000 m s.l.m.)
Temperatura ambiente (stoccaggio/trasporto)	-25 °C ... 85 °C
Umidità dell'aria consentita (stoccaggio/trasporto)	95 %

### Normative e prescrizioni

Classe di protezione	III (IEC 61140, EN 61140, VDE 0140-1)
----------------------	---------------------------------------

### Montaggio

Tipo di montaggio	Montaggio a parete, opzionale su montaggio a piastra
	Montaggio a parete

# FLM BK PB M12 DI 8 M12 - Accoppiatore bus

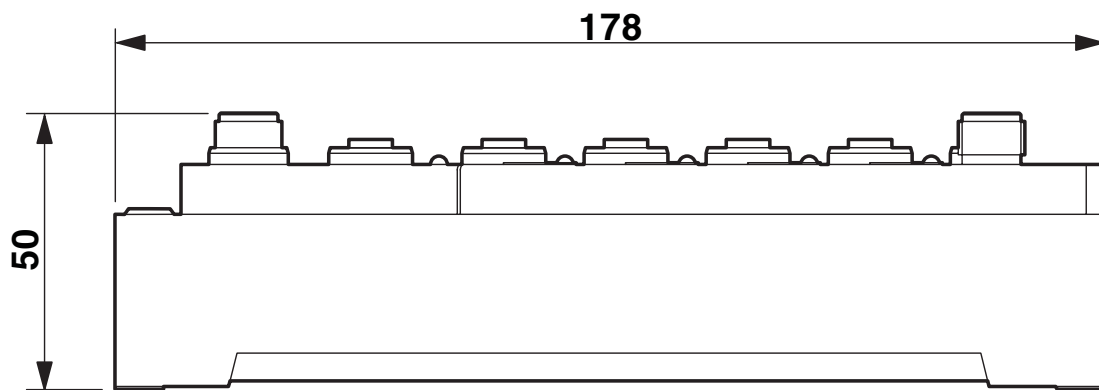


2736330

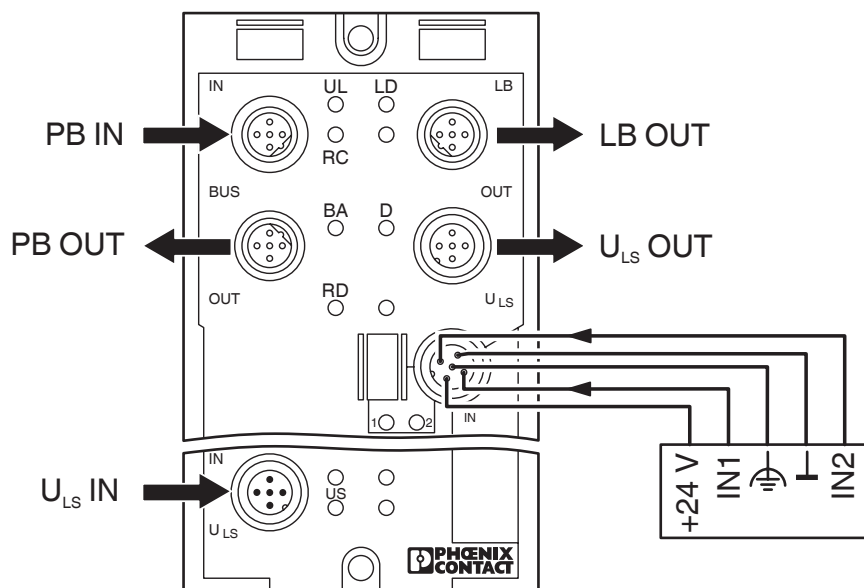
<https://www.phoenixcontact.com/it/prodotti/2736330>

## Disegni

Disegno quotato



Disegno collegamento



2736330

<https://www.phoenixcontact.com/it/prodotti/2736330>

## Environmental product compliance

### EU RoHS

Soddisfa i requisiti della direttiva RoHS	Sì
con eccezione delle deroghe, se note	6(c), 7(a), 7(c)-I

### China RoHS

Environment friendly use period (EFUP)	EFUP-E
	Nessuna sostanza pericolosa al di sopra dei valori limite

### EU REACH SVHC

Avviso di sostanza candidata REACH (n. CAS)	Lead(n. CAS: 7439-92-1)
---	-------------------------

Phoenix Contact 2026 © - Tutti i diritti riservati

<https://www.phoenixcontact.com>

PHOENIX CONTACT S.p.a.  
Via Bellini, 39/41  
20095 Cusano Milanino (MI)  
+39 02 660591  
[info\\_it@phoenixcontact.com](mailto:info_it@phoenixcontact.com)