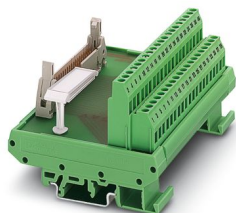


FLKM 14 - Modulo di interfaccia

2281021

<https://www.phoenixcontact.com/it/prodotti/2281021>

Si prega di notare che i dati visualizzati in questo PDF sono stati generati dal nostro catalogo online. I dati completi sono disponibili nella documentazione per l'utente. Si applicano le condizioni generali di utilizzo per i download.



La figura mostra una versione a 40 poli

Modulo VARIOFACE con connessione a vite e connettore per cavo piatto, per montaggio su NS 32 o NS 35/7,5, con connettore maschio, n. poli 14

Dati commerciali

| | |
|-------------------------------------|---------------|
| Codice articolo | 2281021 |
| Pezzi/conf. | 10 Pezzi |
| Quantità di ordinazione minima | 1 Pezzi |
| Codice vendita | DK2181 |
| Codice prodotto | DK2181 |
| GTIN | 4017918054472 |
| Peso per pezzo (confezione inclusa) | 85,32 g |
| Peso per pezzo (confezione esclusa) | 0,95 g |
| Numero tariffa doganale | 85369010 |
| Paese di origine | DE |

Dati tecnici

Caratteristiche articolo

| | |
|----------------------|-----------------------|
| Tipo di prodotto | Modulo di interfaccia |
| Famiglia di prodotti | VARIOFACE |
| Numero di poli | 14 |

Caratteristiche di isolamento: Distanze in aria e linee di fuga

| | |
|----------------------------|-----------------------|
| isolamento | Isolamento funzionale |
| Categoria di sovratensione | II |
| Grado di inquinamento | 2 |

Caratteristiche elettriche

| | |
|----------------------------|-----------|
| Tensione di esercizio (AC) | ≤ 30 V AC |
| Tensione di esercizio (DC) | ≤ 60 V DC |
| Corrente (per derivazione) | ≤ 1 A |

Distanze in aria e linee di fuga

| | |
|---------------------------------------|----------------------|
| Tensione di isolamento nominale | 63 V |
| Tensione impulsiva di dimensionamento | 0,6 kV (1,2 / 50 μs) |

Dati di collegamento

Collegamento 1 (livello di controllo)

| | |
|---------------------|----------------------------|
| Attacco a norma | IEC 60603-13 |
| Collegamento | Connettore maschio IDC/FLK |
| Numero collegamenti | 1 |
| Numero di poli | 14 |
| Cicli di manovra | > 50 |
| Passo | 2,54 mm |

Collegamento 2 (livello di campo)

| | |
|---|---|
| Collegamento | Connessione a vite |
| Lunghezza del tratto da spelare | 7 mm |
| Filettatura | M3 |
| Numero di poli | 14 |
| Sezione conduttore rigida | 0,2 mm ² ... 4 mm ² |
| Sezione conduttori rigidi (2 conduttori della stessa sezione) | 0,2 mm ² ... 1,5 mm ² |
| Sezione conduttore flessibile | 0,2 mm ² ... 2,5 mm ² |
| | 0,25 mm ² ... 1,5 mm ² (Capocorda montato senza collare di isolamento) |
| | 0,25 mm ² ... 2,5 mm ² (Capocorda con collare in plastica) |
| Sezione conduttori flessibili (2 conduttori della stessa sezione) | 0,2 mm ² ... 1,5 mm ² |
| | 0,25 mm ² ... 0,75 mm ² (Capocorda montato senza collare di isolamento) |
| | 0,5 mm ² ... 0,5 mm ² (Capocorda montato TWIN con collare di |

FLKM 14 - Modulo di interfaccia



2281021

<https://www.phoenixcontact.com/it/prodotti/2281021>

| | |
|------------------------|-------------------|
| | isolamento) |
| Sezione conduttore AWG | 24 ... 12 |
| Coppia di serraggio | 0,5 Nm ... 0,6 Nm |
| Passo | 5,08 mm |

Segnalazione

| | |
|----------------------------------|----|
| Indicazione di stato disponibile | no |
|----------------------------------|----|

Dimensioni

Dimensioni articolo

| | |
|------------|----------|
| Larghezza | 45 mm |
| Altezza | 77 mm |
| Profondità | 57,67 mm |

Indicazioni materiale

| | |
|-----------------------------|--------------------|
| Colore | verde (RAL 6021) |
| Materiale isolante custodia | poliammide 6 verde |

Condizioni ambientali e della vita elettrica

Condizioni ambientali

| | |
|--|------------------|
| Grado di protezione (Modulo) | IP00 |
| Grado di protezione (Luogo di installazione) | ≥ IP54 |
| Temperatura ambiente (esercizio) | -20 °C ... 50 °C |
| Temperatura ambiente (stoccaggio/trasporto) | -20 °C ... 70 °C |
| Posizione elevata | ≤ 2000 m |

Omologazioni

UKCA

| | |
|-------------|-----------------|
| Certificato | Conformità UKCA |
|-------------|-----------------|

Normative e prescrizioni

Distanze in aria e linee di fuga

| | |
|--------------------|----------------|
| Norme/Disposizioni | EN IEC 60664-1 |
|--------------------|----------------|

Montaggio

| | |
|----------------------------|------------------------|
| Tipo di montaggio | Montaggio su guida DIN |
| Posizione di installazione | a scelta |

Note

| | |
|---------------------------|---|
| Nota per il funzionamento | Per l'uso conforme è necessario rispettare le specifiche della direttiva d'installazione (vedi download). Per le applicazioni o l'uso con prodotti di terzi è necessario rispettare anche le specifiche, gli avvertimenti e le avvertenze di sicurezza del rispettivo produttore terzo. |
|---------------------------|---|

Disegni

Schema di collegamento




2281021

<https://www.phoenixcontact.com/it/prodotti/2281021>

Omologazioni

📄 To download certificates, visit the product detail page: <https://www.phoenixcontact.com/it/prodotti/2281021>

|  cUL Recognized ID omologazione: E118976 | | | | |
|---|-------------------------|-------------------------|-------------|----------------|
| | Tensione nominale U_N | Corrente nominale I_N | Sezione AWG | Sezione mm^2 |
| keine | | | | |
| Cablaggio di campo | 125 V | 1 A | 30 - 12 | - |

|  UL Recognized ID omologazione: E118976 | | | | |
|--|-------------------------|-------------------------|-------------|----------------|
| | Tensione nominale U_N | Corrente nominale I_N | Sezione AWG | Sezione mm^2 |
| keine | | | | |
| Cablaggio di campo | 125 V | 1 A | 30 - 12 | - |

2281021

<https://www.phoenixcontact.com/it/prodotti/2281021>

Classifiche

ECLASS

| | |
|-------------|----------|
| ECLASS-13.0 | 27141152 |
| ECLASS-15.0 | 27141152 |

ETIM

| | |
|-----------|----------|
| ETIM 10.0 | EC002780 |
|-----------|----------|

UNSPSC

| | |
|-------------|----------|
| UNSPSC 21.0 | 39121400 |
|-------------|----------|

Environmental product compliance

EU RoHS

| | |
|---|--------------------|
| Soddisfa i requisiti della direttiva RoHS | Sì, Nessuna deroga |
|---|--------------------|

China RoHS

| | |
|--|---|
| Environment friendly use period (EFUP) | EFUP-E |
| | Nessuna sostanza pericolosa al di sopra dei valori limite |

EU REACH SVHC

| | |
|---|---|
| Avviso di sostanza candidata REACH (n. CAS) | Nessuna sostanza con una percentuale di massa maggiore dello 0,1% |
|---|---|