

RC-16P1N121500 - Connettore per cavi



1600518

<https://www.phoenixcontact.com/it/prodotti/1600518>

Si prega di notare che i dati visualizzati in questo PDF sono stati generati dal nostro catalogo online. I dati completi sono disponibili nella documentazione per l'utente. Si applicano le condizioni generali di utilizzo per i download.



La figura mostra la versione a 12 poli

M23, Connettore per cavi, applicazione: Segnale, serie: RC, diritto, schermato: no, Bloccaggio a vite, Numero di poli: 16, Senso di rotazione: standard, tipo di connessione del contatto: Spina, A saldare a mano, codifica: N. Questo prodotto è in fase di dismissione. Questo prodotto non può più essere preso in considerazione per nuovi progetti. Per eventuali alternative, contattare il proprio rappresentante commerciale. Articolo alternativo: 1679682

Dati commerciali

Codice articolo	1600518
Pezzi/conf.	20 Pezzi
Quantità di ordinazione minima	1 Pezzi
Nota	Produzione su ordinazione (non è possibile effettuare resi)
Codice vendita	ABRAFA
Codice prodotto	ABRAFA
GTIN	4046356230469
Peso per pezzo (confezione inclusa)	85,69 g
Peso per pezzo (confezione esclusa)	80,69 g
Numero tariffa doganale	85366990
Paese di origine	DE

Dati tecnici

Caratteristiche articolo

Tipo di prodotto	Connettori circolari (lato cavi)
------------------	----------------------------------

Connettori

Corpo isolante

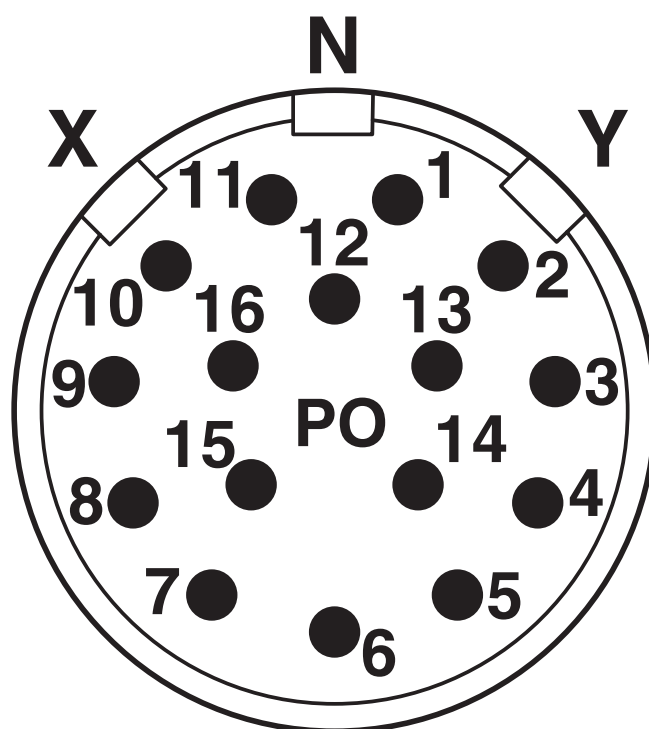
Codifica	N
Materiale (Corpo isolante)	PBT
Materiale (Contatto)	CuZn
Materiale (Superficie contatti)	Ni/Au
Cicli di manovra	50
Collegamento	A saldare a mano
Tipo di commutazione del contatto	Spina
Applicazione	Segnale
Numero di poli	16
Senso di rotazione	standard
Piano d'inserimento	16
Numero (Gruppo di contatti 1)	16
Diametro contatto (Gruppo di contatti 1)	1 mm
Fili Sezione min. (Gruppo di contatti 1)	0,08 mm ²
Fili Sezione max. (Gruppo di contatti 1)	1 mm ²
Corrente di dimensionamento Contatto (Gruppo di contatti 1)	8 A (a una sezione di connessione max.)
Tensione nominale Contatto (Gruppo di contatti 1)	48 V AC
	74 V DC
Tensione impulsiva di dimensionamento	1,5 kV
Categoria di sovratensione	III
Grado d'inquinamento	3

Custodia

Esecuzione	Custodia per connettore per cavi
Tipo di filettatura	M23
Tipo	diritto
Tipo di bloccaggio	Bloccaggio a vite
Connessione a vite Pg	Pg9
Materiale (Custodia)	GD-Zn
Materiale (Superficie custodia)	Ni
Materiale (Parti tornite)	CuZn
Grado di protezione (inserito)	IP65
	IP67
	IP68

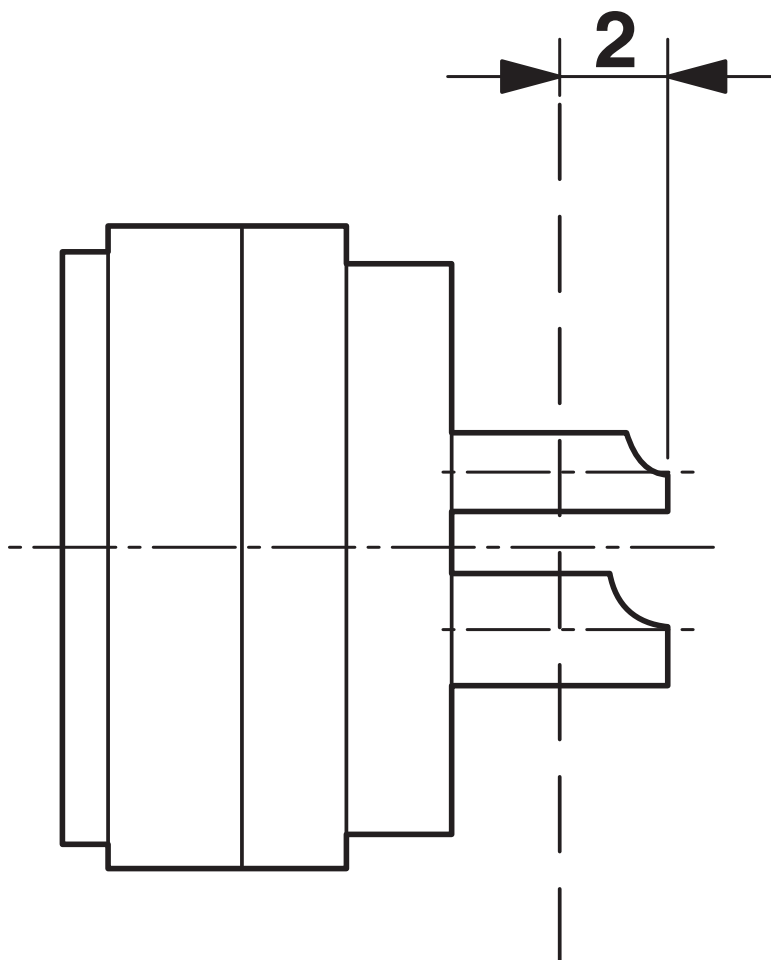
Disegni

Disegno schema



Pinning

Disegno schema



Disegno quotato

RC-16P1N121500 - Connettore per cavi



1600518

<https://www.phoenixcontact.com/it/prodotti/1600518>

Classifiche

ECLASS

ECLASS-13.0	27440116
ECLASS-15.0	27440116

ETIM

ETIM 10.0	EC002635
-----------	----------

UNSPSC

UNSPSC 21.0	39121400
-------------	----------

1600518

<https://www.phoenixcontact.com/it/prodotti/1600518>

Environmental product compliance

EU RoHS

Soddisfa i requisiti della direttiva RoHS	Sì
con eccezione delle deroghe, se note	6(c)

China RoHS

Environment friendly use period (EFUP)	EFUP-50
	Una tabella per la dichiarazione China RoHS in base all'articolo è disponibile nell'area di download di ciascun articolo alla voce "Dichiarazione del produttore". Per tutti gli articoli con EFUP-E non viene allestita né richiesta alcuna tabella per la dichiarazione China RoHS.

EU REACH SVHC

Avviso di sostanza candidata REACH (n. CAS)	Lead(n. CAS: 7439-92-1)
SCIP	4f99414f-f8d9-4f18-b9b7-6766627537cd

Phoenix Contact 2026 © - Tutti i diritti riservati
<https://www.phoenixcontact.com>

PHOENIX CONTACT S.p.a.
Via Bellini, 39/41
20095 Cusano Milanino (MI)
+39 02 660591
info_it@phoenixcontact.com