

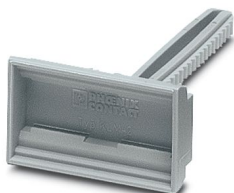
KLM 2 - Portacartellini per morsettiere



0807575

<https://www.phoenixcontact.com/it/prodotti/0807575>

Si prega di notare che i dati visualizzati in questo PDF sono stati generati dal nostro catalogo online. I dati completi sono disponibili nella documentazione per l'utente. Si applicano le condizioni generali di utilizzo per i download.



Portacartellini per morsettiere, regolabili in altezza, per supporto terminale CLIPFIX 15, CLIPFIX 35 e CLIPFIX 35-5, siglabili con cartellini a innesto

I vantaggi

- I KLM sono stati sviluppati appositamente per le piastre terminali CLIPFIX
- Il dispositivo di inserimento permette di regolare liberamente l'altezza delle superfici di siglatura
- È possibile anche affiancare cartellini di siglatura più piccoli coprendo tutto il campo di siglatura

Dati commerciali

Codice articolo	0807575
Pezzi/conf.	100 Pezzi
Quantità di ordinazione minima	100 Pezzi
Codice vendita	BG211A
Codice prodotto	BG211A
GTIN	4017918157951
Peso per pezzo (confezione inclusa)	0,927 g
Peso per pezzo (confezione esclusa)	0,86 g
Numero tariffa doganale	39269097
Paese di origine	DE

KLM 2 - Portacartellini per morsettiere



0807575

<https://www.phoenixcontact.com/it/prodotti/0807575>

Dati tecnici

Caratteristiche articolo

Tipo di prodotto	Portacartellini
------------------	-----------------

Dimensioni

Larghezza	12,40 mm
Altezza	22,00 mm
Profondità	42,00 mm

Campo di testo

Larghezza del campo di testo	20 mm
Altezza del campo di testo	8 mm

Indicazioni materiale

Colore	grigio (RAL 7042)
Classe di combustibilità a norma UL 94	V0
Materiale, elemento base	PA
Sostanze contenute	senza alogenati

Condizioni ambientali e della vita elettrica

Condizioni ambientali

Temperatura ambiente (esercizio)	-40 °C ... 100 °C
Temperatura ambiente consigliata (stoccaggio/trasporto)	23 °C
Umidità dell'aria consigliata (stoccaggio/trasporto)	50 %

Montaggio

Tipo di montaggio	Innesto
-------------------	---------

KLM 2 - Portacartellini per morsettiere



0807575

<https://www.phoenixcontact.com/it/prodotti/0807575>

Classifiche

ECLASS

ECLASS-13.0	27281105
ECLASS-15.0	27281105

ETIM

ETIM 10.0	EC002248
-----------	----------

UNSPSC

UNSPSC 21.0	39121400
-------------	----------

KLM 2 - Portacartellini per morsettiere



0807575

<https://www.phoenixcontact.com/it/prodotti/0807575>

Environmental product compliance

EU RoHS

Soddisfa i requisiti della direttiva RoHS

Sì, Nessuna deroga

EU REACH SVHC

Avviso di sostanza candidata REACH (n. CAS)

Nessuna sostanza con una percentuale di massa maggiore dello 0,1%

EF3.1 Cambiamento climatico

CO2e kg

0,016 kg CO2e

Phoenix Contact 2026 © - Tutti i diritti riservati
<https://www.phoenixcontact.com>

PHOENIX CONTACT S.p.a.
Via Bellini, 39/41
20095 Cusano Milanino (MI)
+39 02 660591
info_it@phoenixcontact.com