

CK2,5-ED-1,50ST AG - Contact à sertir



1663608

<https://www.phoenixcontact.com/fr/produits/1663608>

Veillez tenir compte du fait que les données affichées dans ce document PDF proviennent de notre catalogue en ligne. Vous trouverez les données complètes dans la documentation utilisateur. Nos conditions générales d'utilisation des téléchargements sont applicables.



Contact à sertir, série: HC-M-06, Mâle, tourné, diamètre de contact: 2,5 mm, courant de référence: 16 A, section raccordable: 1,5 mm² ... 1,5 mm², AWG 16...16, matériau de contact: Alliage de Cu

Données commerciales

Référence	1663608
Conditionnement	100 Unité(s)
Commande minimum	100 Unité(s)
Clé de vente	AF7AID
Product key	AF7AID
GTIN	4017918123413
Poids par pièce (emballage compris)	1,29 g
Poids par pièce (hors emballage)	1,323 g
Numéro du tarif douanier	85366990
Pays d'origine	DE

Caractéristiques techniques

Remarques

Généralités	pour porte-contacts HC-M-06..., HC-M-HV-, HC-M-08-, HC-M-20-, HC-A..., HC-B..., HC-BB..., HC-BBB... et HC-HV
Instructions de montage	La qualité d'un raccordement sertir est définie par la norme DIN EN 60352-2.
Instructions de montage	<p>Remarque concernant le sertissage :</p> <p>Uniquement pour fils souples. Les sections de conducteurs indiquées se rapportent à la section nominale du câble utilisé.</p> <p>La zone de raccordement du sertissage est conçue pour des câbles à fils fins conformément à la norme VDE 0295 classe 5. Contrôler les autres structures de câbles (par ex. câbles 1,2 et 6 ou AWG) avant l'emploi.</p>

Propriétés du produit

Type de produit	Contact à sertir
Série	HC-M-06
	HC-M-HV
	HC-M-08
	HC-A
	HC-BB
	HC-B
	HC-HV
	HC-M-20
	HC-K
	HC-BBB
	HC-Q
HC-COM	
Type de matériau du contact	tourné

Caractéristiques de raccordement

Technologie de raccordement

Type de contact	Mâle
Type de raccordement	Raccordement à sertir

Raccordement du conducteur

Longueur à dénuder	7,5 mm (9,5 mm pour HC-M-HV...)
Section de raccordement	1,5 mm ² ... 1,5 mm ²
Section raccordable AWG	16 ... 16

Indications sur les matériaux

Matériau Contact	Alliage de Cu
Matériau Surface des contacts	Ag

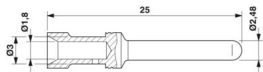
CK2,5-ED-1,50ST AG - Contact à sertir



1663608

<https://www.phoenixcontact.com/fr/produits/1663608>

Dimensions

Dessin coté	
Diamètre (Diamètre de contact)	2,5 mm

Propriétés électriques

Courant de référence	16 A (Take into account the derating of the contact insert used. The rated current corresponds to the maximum possible connection cross-section.)
----------------------	---

Propriétés mécaniques

Caractéristiques mécaniques

Cycles d'enfichage	≥ 500
--------------------	-------

Conditions environnementales et de durée de vie

Conditions ambiantes

Température ambiante (fonctionnement)	-40 °C ... 125 °C
---------------------------------------	-------------------

CK2,5-ED-1,50ST AG - Contact à sertir

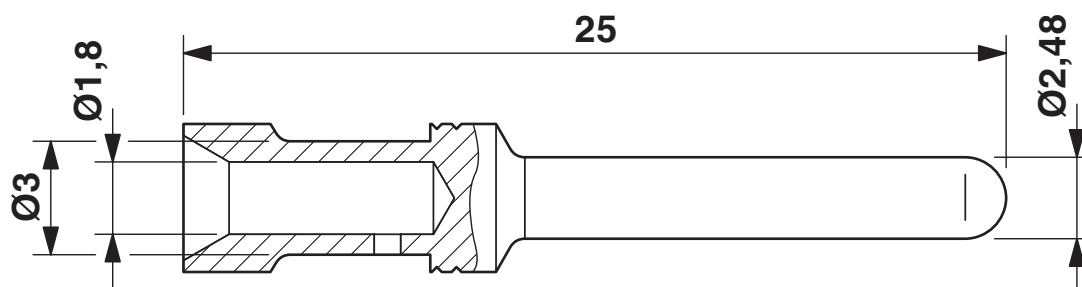


1663608

<https://www.phoenixcontact.com/fr/produits/1663608>

Dessins

Dessin coté



Dessin coté

CK2,5-ED-1,50ST AG - Contact à sertir



1663608

<https://www.phoenixcontact.com/fr/produits/1663608>

Homologations

To download certificates, visit the product detail page: <https://www.phoenixcontact.com/fr/produits/1663608>



EAC

Identifiant de l'homologation: RU C-DE.AI30.B.01102

CK2,5-ED-1,50ST AG - Contact à sertir



1663608

<https://www.phoenixcontact.com/fr/produits/1663608>

Classifications

ECLASS

ECLASS-13.0	27440204
ECLASS-15.0	27440204

ETIM

ETIM 10.0	EC000796
-----------	----------

UNSPSC

UNSPSC 21.0	39121500
-------------	----------

CK2,5-ED-1,50ST AG - Contact à sertir



1663608

<https://www.phoenixcontact.com/fr/produits/1663608>

Conformité environnementale

EU RoHS

Conforme aux exigences de la directive RoHS	Oui, Aucun exception
---	----------------------

China RoHS

Environment friendly use period (EFUP)	EFUP-E
	Aucune substance dangereuse au-dessus des valeurs limites

EU REACH SVHC

Indication de substance soumise à autorisation REACH (n° CAS)	Aucun substance na un taux pondéral supérieur à 0,1 %
---	---

EF3.1 Changement climatique

CO2e kg	0,03 kg CO2e
---------	--------------

Phoenix Contact 2026 © - Tous droits réservés

<https://www.phoenixcontact.com>

PHOENIX CONTACT SAS

52 Boulevard de Beaubourg Emerainville

77436 Marne La Vallée Cedex 2 France

+33 (0) 1 60 17 98 98

documentation@phoenixcontact.fr