

# CK4,0-ED-6,00ST AG - Contact à sertir



1663268

<https://www.phoenixcontact.com/fr/produits/1663268>

Veillez tenir compte du fait que les données affichées dans ce document PDF proviennent de notre catalogue en ligne. Vous trouverez les données complètes dans la documentation utilisateur. Nos conditions générales d'utilisation des téléchargements sont applicables.



Contact à sertir, série: HC-M-03, Mâle, tourné, diamètre de contact: 4 mm, courant de référence: 40 A, section raccordable: 6 mm<sup>2</sup> ... 6 mm<sup>2</sup>, AWG 10...10, matériau de contact: Alliage de Cu

## Données commerciales

Référence	1663268
Conditionnement	25 Unité(s)
Commande minimum	25 Unité(s)
Clé de vente	AF7AIE
Product key	AF7AIE
GTIN	4017918123079
Poids par pièce (emballage compris)	3,104 g
Poids par pièce (hors emballage)	3,1 g
Numéro du tarif douanier	85366990
Pays d'origine	DE

# CK4,0-ED-6,00ST AG - Contact à sertir



1663268

<https://www.phoenixcontact.com/fr/produits/1663268>

## Caractéristiques techniques

### Remarques

Généralités	pour les porte-contacts HC-M-02, HC-M-03, HC-M-03/04, HC-M-04, HC-Q02, HC-Q03, HC-Q04 et HC-COM-Q4/2
Instructions de montage	La qualité d'un raccordement sertir est définie par la norme DIN EN 60352-2.
Instructions de montage	Remarque concernant le sertissage :  Uniquement pour fils souples. Les sections de conducteurs indiquées se rapportent à la section nominale du câble utilisé.  La zone de raccordement du sertissage est conçue pour des câbles à fils fins conformément à la norme VDE 0295 classe 5. Contrôler les autres structures de câbles (par ex. câbles 1,2 et 6 ou AWG) avant l'emploi.

### Propriétés du produit

Type de produit	Contact à sertir
Série	HC-M-03
	HC-M-03/04
	HC-M-04
	HC-K
	HC-M-02
	HC-HS
	HC-COM
Type de matériau du contact	tourné

### Caractéristiques de raccordement

Technologie de raccordement	
Type de contact	Mâle
Type de raccordement	Raccordement à sertir
Raccordement du conducteur	
Longueur à dénuder	10 mm
Section de raccordement	6 mm <sup>2</sup> ... 6 mm <sup>2</sup>
Section raccordable AWG	10 ... 10

### Indications sur les matériaux

Matériau Contact	Alliage de Cu
Matériau Surface des contacts	Ag

### Dimensions

Dessin coté	
-------------	--

# CK4,0-ED-6,00ST AG - Contact à sertir



1663268

<https://www.phoenixcontact.com/fr/produits/1663268>

Diamètre (Diamètre de contact)	4 mm
--------------------------------	------

## Propriétés électriques

Courant de référence	40 A (Take into account the derating of the contact insert used. The rated current corresponds to the maximum possible connection cross-section.)
----------------------	--

## Propriétés mécaniques

### Caractéristiques mécaniques

Cycles d'enfichage	≥ 500
--------------------	-------

## Conditions environnementales et de durée de vie

### Conditions ambiantes

Température ambiante (fonctionnement)	-40 °C ... 125 °C
---------------------------------------	-------------------

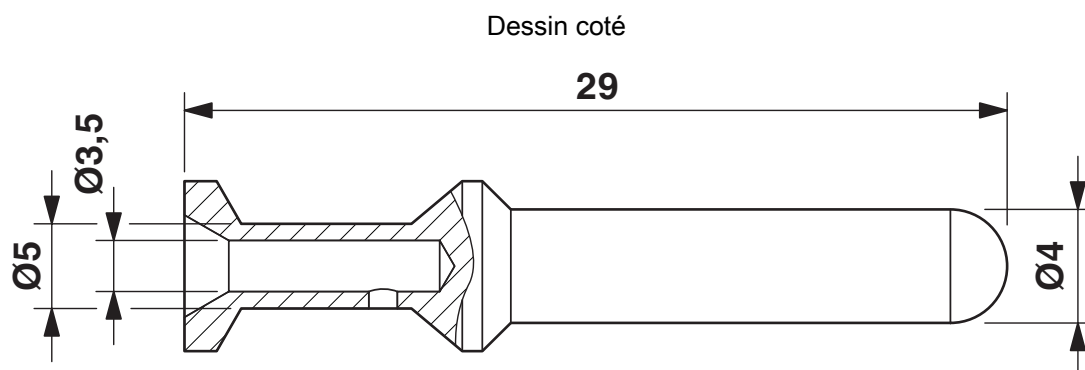
# CK4,0-ED-6,00ST AG - Contact à sertir



1663268

<https://www.phoenixcontact.com/fr/produits/1663268>

## Dessins



Dessin coté

# CK4,0-ED-6,00ST AG - Contact à sertir



1663268

<https://www.phoenixcontact.com/fr/produits/1663268>

## Homologations

🔗 To download certificates, visit the product detail page: <https://www.phoenixcontact.com/fr/produits/1663268>



**EAC**

Identifiant de l'homologation: RU C-DE.AI30.B.01102

# CK4,0-ED-6,00ST AG - Contact à sertir



1663268

<https://www.phoenixcontact.com/fr/produits/1663268>

## Classifications

### ECLASS

ECLASS-13.0	27440204
ECLASS-15.0	27440204

### ETIM

ETIM 10.0	EC000796
-----------	----------

### UNSPSC

UNSPSC 21.0	39121500
-------------	----------

# CK4,0-ED-6,00ST AG - Contact à sertir



1663268

<https://www.phoenixcontact.com/fr/produits/1663268>

## Conformité environnementale

### EU RoHS

Conforme aux exigences de la directive RoHS	Oui, Aucun exception
---	----------------------

### China RoHS

Environment friendly use period (EFUP)	EFUP-E
	Aucune substance dangereuse au-dessus des valeurs limites

### EU REACH SVHC

Indication de substance soumise à autorisation REACH (n° CAS)	Aucun substance na un taux pondéral supérieur à 0,1 %
---	---

### EF3.1 Changement climatique

CO2e kg	0,049 kg CO2e
---------	---------------

Phoenix Contact 2026 © - Tous droits réservés

<https://www.phoenixcontact.com>

PHOENIX CONTACT SAS

52 Boulevard de Beaubourg Emerainville

77436 Marne La Vallée Cedex 2 France

+33 (0) 1 60 17 98 98

[documentation@phoenixcontact.fr](mailto:documentation@phoenixcontact.fr)