

CK4,0-ED-1,50ST AG - Contact à sertir



1663239

<https://www.phoenixcontact.com/fr/produits/1663239>

Veillez tenir compte du fait que les données affichées dans ce document PDF proviennent de notre catalogue en ligne. Vous trouverez les données complètes dans la documentation utilisateur. Nos conditions générales d'utilisation des téléchargements sont applicables.



Contact à sertir, série: HC-M-03, Mâle, tourné, diamètre de contact: 4 mm, courant de référence: 40 A, section raccordable: 1,5 mm² ... 1,5 mm², AWG 16...16 , matériau de contact: Alliage de Cu

Données commerciales

| | |
|-------------------------------------|---------------|
| Référence | 1663239 |
| Conditionnement | 25 Unité(s) |
| Commande minimum | 25 Unité(s) |
| Clé de vente | AF7AIE |
| Product key | AF7AIE |
| GTIN | 4017918123048 |
| Poids par pièce (emballage compris) | 2,98 g |
| Poids par pièce (hors emballage) | 3,09 g |
| Numéro du tarif douanier | 85366990 |
| Pays d'origine | DE |

Caractéristiques techniques

Remarques

| | |
|-------------------------|---|
| Généralités | pour les porte-contacts HC-M-02, HC-M-03, HC-M-03/04, HC-M-04, HC-Q02, HC-Q03, HC-Q04 et HC-COM-Q4/2 |
| Instructions de montage | La qualité d'un raccordement sertir est définie par la norme DIN EN 60352-2. |
| Instructions de montage | <p>Remarque concernant le sertissage :</p> <p>Uniquement pour fils souples. Les sections de conducteurs indiquées se rapportent à la section nominale du câble utilisé.</p> <p>La zone de raccordement du sertissage est conçue pour des câbles à fils fins conformément à la norme VDE 0295 classe 5. Contrôler les autres structures de câbles (par ex. câbles 1,2 et 6 ou AWG) avant l'emploi.</p> |

Propriétés du produit

| | |
|-----------------------------|------------------|
| Type de produit | Contact à sertir |
| Série | HC-M-03 |
| | HC-M-03/04 |
| | HC-M-04 |
| | HC-K |
| | HC-M-02 |
| | HC-HS |
| | HC-COM |
| Type de matériau du contact | tourné |

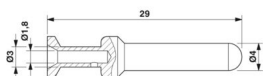
Caractéristiques de raccordement

| | |
|-----------------------------|---|
| Technologie de raccordement | |
| Type de contact | Mâle |
| Type de raccordement | Raccordement à sertir |
| Raccordement du conducteur | |
| Longueur à dénuder | 9 mm |
| Section de raccordement | 1,5 mm ² ... 1,5 mm ² |
| Section raccordable AWG | 16 ... 16 |

Indications sur les matériaux

| | |
|-------------------------------|---------------|
| Matériau Contact | Alliage de Cu |
| Matériau Surface des contacts | Ag |

Dimensions

| | |
|-------------|--|
| Dessin coté |  |
|-------------|--|

CK4,0-ED-1,50ST AG - Contact à sertir



1663239

<https://www.phoenixcontact.com/fr/produits/1663239>

| | |
|--------------------------------|------|
| Diamètre (Diamètre de contact) | 4 mm |
|--------------------------------|------|

Propriétés électriques

| | |
|----------------------|---------|
| Courant de référence | 40 A () |
|----------------------|---------|

Propriétés mécaniques

Caractéristiques mécaniques

| | |
|--------------------|-------|
| Cycles d'enfichage | ≥ 500 |
|--------------------|-------|

Conditions environnementales et de durée de vie

Conditions ambiantes

| | |
|---------------------------------------|-------------------|
| Température ambiante (fonctionnement) | -40 °C ... 125 °C |
|---------------------------------------|-------------------|

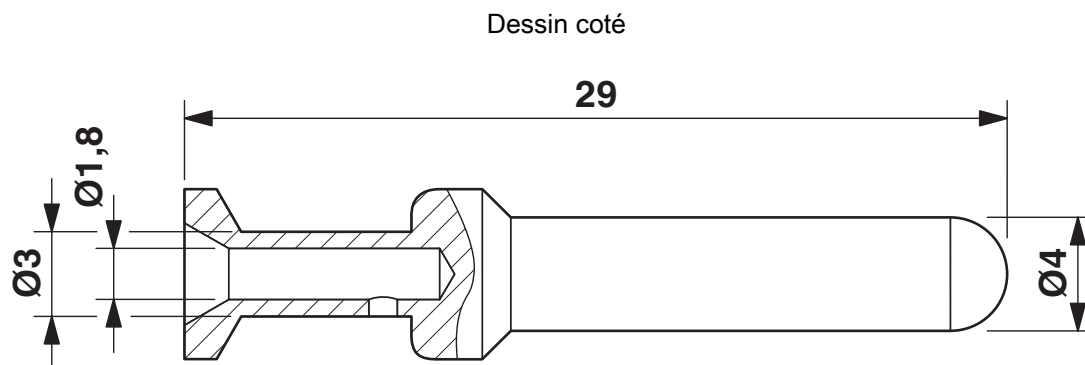
CK4,0-ED-1,50ST AG - Contact à sertir



1663239

<https://www.phoenixcontact.com/fr/produits/1663239>

Dessins



Dessin coté

CK4,0-ED-1,50ST AG - Contact à sertir



1663239

<https://www.phoenixcontact.com/fr/produits/1663239>

Homologations

📄 To download certificates, visit the product detail page: <https://www.phoenixcontact.com/fr/produits/1663239>



EAC

Identifiant de l'homologation: RU C-DE.AI30.B.01102

CK4,0-ED-1,50ST AG - Contact à sertir



1663239

<https://www.phoenixcontact.com/fr/produits/1663239>

Classifications

ECLASS

| | |
|-------------|----------|
| ECLASS-13.0 | 27440204 |
| ECLASS-15.0 | 27440204 |

ETIM

| | |
|-----------|----------|
| ETIM 10.0 | EC000796 |
|-----------|----------|

UNSPSC

| | |
|-------------|----------|
| UNSPSC 21.0 | 39121500 |
|-------------|----------|

CK4,0-ED-1,50ST AG - Contact à sertir



1663239

<https://www.phoenixcontact.com/fr/produits/1663239>

Conformité environnementale

EU RoHS

| | |
|---|----------------------|
| Conforme aux exigences de la directive RoHS | Oui, Aucun exception |
|---|----------------------|

China RoHS

| | |
|--|---|
| Environment friendly use period (EFUP) | EFUP-E |
| | Aucune substance dangereuse au-dessus des valeurs limites |

EU REACH SVHC

| | |
|---|---|
| Indication de substance soumise à autorisation REACH (n° CAS) | Aucun substance na un taux pondéral supérieur à 0,1 % |
|---|---|

EF3.1 Changement climatique

| | |
|---------|---------------|
| CO2e kg | 0,047 kg CO2e |
|---------|---------------|

Phoenix Contact 2026 © - Tous droits réservés

<https://www.phoenixcontact.com>

PHOENIX CONTACT SAS

52 Boulevard de Beaubourg Emerainville

77436 Marne La Vallée Cedex 2 France

+33 (0) 1 60 17 98 98

documentation@phoenixcontact.fr