

# FBS 50-3,5 BU - Puente enchufable



3000708

<https://www.phoenixcontact.com/es/productos/3000708>

Tenga en cuenta que los datos mostrados en este documento PDF se generaron a partir de nuestro catálogo online. Por favor, encontrará todos los datos en la documentación del usuario. Prevalecen nuestras condiciones generales de uso para descargas.



Puente enchufable, paso: 3,5 mm, número de polos: 50, corriente nominal: 17,5 A, color: azul

## Sus ventajas

- Los puentes de 2 a 50 polos pueden puentear en estos entrantes de puente de los sistemas CLIPLINE complete hasta 50 bornes en una sola operación

## Datos comerciales

Código de artículo	3000708
Unidad de embalaje	10 Unidades
Cantidad mínima de pedido	10 Unidades
Clave de venta	BE2Z2X
Clave de producto	BE2Z2X
GTIN	4046356675987
Peso por unidad (incluido el embalaje)	20,9 g
Peso por unidad (sin incluir el embalaje)	16,9 g
Número de tarifa arancelaria	85366990
País de origen	DE

# FBS 50-3,5 BU - Puente enchufable

3000708

<https://www.phoenixcontact.com/es/productos/3000708>



## Datos técnicos

### Notas

Nota sobre la aplicación	Variante con borde de corte de una o dos caras. Tenga en cuenta los posibles efectos sobre la protección contra contactos accidentales así como la líneas de fuga y distancias de aislamiento en aire.
--------------------------	--

### Propiedades del artículo

Número de polos	50
Paso	3,5 mm

### Propiedades eléctricas

Corriente de carga máxima	17,5 A (Los valores de corriente para los puentes pueden variar al insertarse en diferentes regletas de bornes. Los valores exactos se encuentran en los datos de los accesorios de la regleta de bornes correspondiente.)
---------------------------	--

### Datos de conexión

Corriente de carga máxima	17,5 A (Los valores de corriente para los puentes pueden variar al insertarse en diferentes regletas de bornes. Los valores exactos se encuentran en los datos de los accesorios de la regleta de bornes correspondiente.)
---------------------------	--

### Dimensiones

Paso	3,5 mm
------	--------

### Datos del material

Color	azul (RAL 5015)
Material	Cobre
Clase de inflamabilidad según UL 94	V0
Material aislante	PA

### Condiciones medioambientales y de vida útil

#### Condiciones ambientales

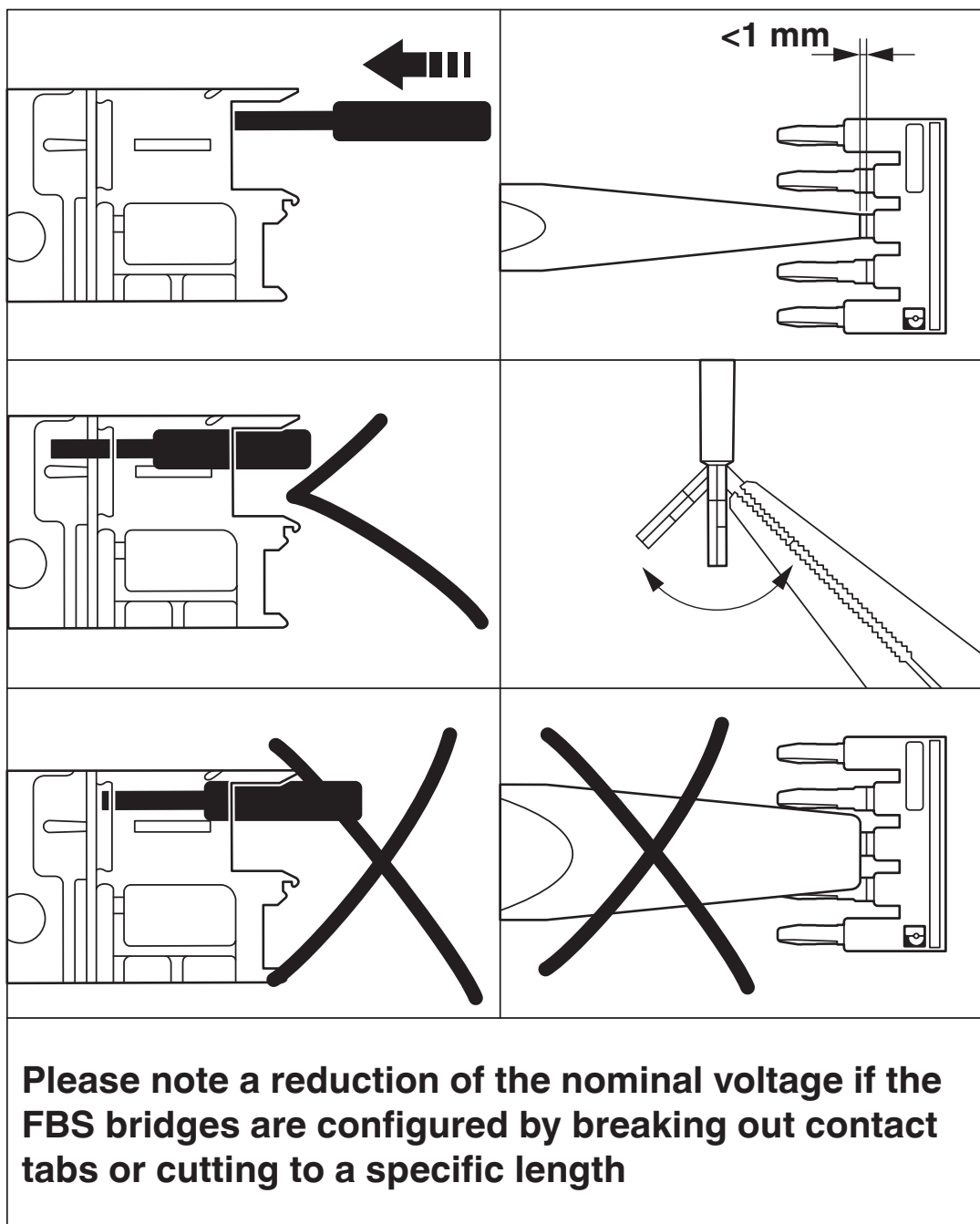
Temperatura ambiente (servicio)	-60 °C ... 110 °C (Rango de temperatura de servicio incl. autocalentamiento, temperatura de servicio de corta duración máx.; véase RTI Elec.)
Temperatura ambiente (almacenamiento / transporte)	-25 °C ... 60 °C (durante poco tiempo, no más de 24 h, de -60 °C a +70 °C)
Temperatura ambiente (montaje)	-5 °C ... 70 °C
Temperatura ambiente (accionamiento)	-5 °C ... 70 °C
Humedad de aire admisible (servicio)	20 % ... 90 %
Humedad de aire admisible (almacenamiento / transporte)	30 % ... 70 %

### Montaje

Tipo de montaje	Montaje por encaje
-----------------	--------------------

## Dibujos

Plano esquemático



# FBS 50-3,5 BU - Puente enchufable

3000708

<https://www.phoenixcontact.com/es/productos/3000708>



## Clasificaciones

### ECLASS

ECLASS-13.0	27250303
ECLASS-15.0	27250303

### ETIM

ETIM 10.0	EC000489
-----------	----------

### UNSPSC

UNSPSC 21.0	39121400
-------------	----------

# FBS 50-3,5 BU - Puente enchufable

3000708

<https://www.phoenixcontact.com/es/productos/3000708>



## Environmental product compliance

### EU RoHS

Cumple los requisitos de la Directiva RoHS	Sí, Ninguna excepción
--	-----------------------

### China RoHS

Environment friendly use period (EFUP)	EFUP-E
	Ninguna sustancia peligrosa por encima de los valores límite

### EU REACH SVHC

Indicación acerca de la sustancia candidata según REACH (n.º CAS)	Ninguna sustancia con una fracción de masa superior a 0,1 %
---	---

### EF3.1 Cambio climático

CO2e kg	0,816 kg CO2e
---------	---------------

Phoenix Contact 2026 © - Todos los derechos reservados  
<https://www.phoenixcontact.com>

PHOENIX CONTACT, S.A.U.  
Parque Tecnológico de Asturias p. 16-17  
E-33428 LLANERA (Asturias)  
+34 985 791 636  
[info@phoenixcontact.es](mailto:info@phoenixcontact.es)