

TC-2KS50-DO16-EX-PR-RS - Modulträger



2905678

<https://www.phoenixcontact.com/de/produkte/2905678>

Bitte beachten Sie, dass die in diesem PDF-Dokument angezeigten Daten aus unserem Online-Katalog generiert wurden. Bitte finden Sie die vollständigen Daten in der Benutzer-Dokumentation. Es gelten unsere Allgemeinen Nutzungsbedingungen für Downloads.



Termination Carrier zur redundanten Anbindung von 16 MACX Analog Ex i-Ventilsteuerbaustein an digitale Ausgangskarten der Yokogawa ProSafe-RS Steuerung, über zwei KS50-Steckverbinder, 50-polig. Geeignet für die Yokogawa-Karte SDV541.

Ihre Vorteile

- Mechanisch entkoppelte, passive Leiterplatte
- Redundanter Systemanschluss, 50-polig (KS-/AKB-kompatibel)
- Einfache oder redundante Einspeisung (diodenentkoppelt, verpolgeschützt) und Überwachungsfunktion wird über separates Tragschienen-Modul realisiert
- Robustes Aluminiumprofil mit integrierter DIN-Schiene
- Seitenteile mit integrierten Endhaltern
- Kabelsätze für Signalanschluss sind im Lieferumfang enthalten und müssen nicht separat bestellt werden

Kaufmännische Daten

Artikelnummer	2905678
Verpackungseinheit	1 Stück
Mindestbestellmenge	1 Stück
Hinweis	Auftragsgebundene Fertigung (keine Rücknahme)
Verkaufsschlüssel	DI
Produktschlüssel	DK271C
GTIN	4046356986717
Gewicht pro Stück (inklusive Verpackung)	333,33 g
Gewicht pro Stück (exklusive Verpackung)	333,33 g
Zolltarifnummer	85366990
Ursprungsland	DE

TC-2KS50-DO16-EX-PR-RS - Modulträger

2905678

<https://www.phoenixcontact.com/de/produkte/2905678>

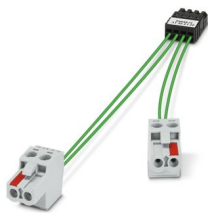


Set besteht aus

TC-C-MAX2-SC-31322122 - Kabelsatz

2904674

<https://www.phoenixcontact.com/de/produkte/2904674>



Kabelsatz zur Signalübertragung auf dem Termination Carrier für die zweikanaligen Module oder Module mit doppeltem Ausgang der Serie MACX Analog Ex. Anschluss der Klemmstellen 3.1 und 3.2 sowie 2.1 und 2.2 (Signalübertragung) an die Signalplatine.

TC-C-PTB3-SC-SET1 - Kabelsatz

2905216

<https://www.phoenixcontact.com/de/produkte/2905216>



Kabelsatz für Einspeise- und Fehlermeldemodul TC-MACX-MCR-PTB (Artikel-Nr.: 2904673), zur Verwendung auf dem Termination Carrier für die Trennverstärker der Serie MACX Analog Ex.

TC-2KS50-DO16-EX-PR-RS - Modulträger

2905678

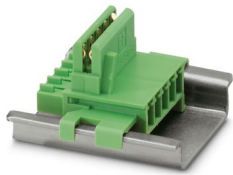
<https://www.phoenixcontact.com/de/produkte/2905678>



ME 17,5 TBUS 1,5/ 5-ST-3,81 GN - Tragschienen-Busverbinder

2709561

<https://www.phoenixcontact.com/de/produkte/2709561>

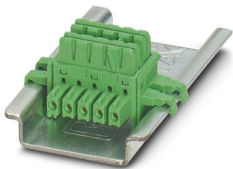


Tragschienen-Busverbinder zur Montage in der Tragschiene. Universell für TBUS-Gehäuse. Vergoldete Kontakte, 5-polig.

ME 6,2 TBUS-2 1,5/5-ST-3,81 GN - Tragschienen-Busverbinder

2869728

<https://www.phoenixcontact.com/de/produkte/2869728>



Tragschienen-Busverbinder zur Montage in der Tragschiene. Universell für TBUS-Gehäuse. Vergoldete Kontakte, 5-polig.

Technische Daten

Hinweise

Hinweis zum Betrieb	Für den bestimmungsgemäßen Gebrauch sind die Vorgaben der Installationsrichtlinie (siehe Downloads) einzuhalten. Bei Anwendungen oder Einsatz mit Fremdprodukten, müssen zusätzlich die Vorgaben, Sicherheits- und Warnhinweise des jeweiligen Fremdherstellers erfüllt werden.
---------------------	---

Artikeleigenschaften

Isolationseigenschaften: Luft- und Kriechstrecken

Isolierung	Basisisolierung
Überspannungskategorie	II
Verschmutzungsgrad	2

Elektrische Eigenschaften

Max. zulässiger Strom	30 mA (Signal/ Kanal)
Nennspannung U_N	< 30 V DC (pro Signal/Kanal)

Luft- und Kriechstrecken

Bemessungsisolationsspannung	50 V
Bemessungsstoßspannung	0,5 kV

Unterstützte Steuerung YOKOGAWA ProSafe-RS

Passende I/O-Karte	SDV541
--------------------	--------

Versorgung

Benennung	Einspeisemodul
Hinweis	Einspeisung über Einspeise- und Fehlermeldemodul 2904673 TC-MACX-MCR-PTB.
Sicherung	2x 2,5 A auf Leiterplatte, träge (austauschbar)
Eingangsspannung	24 V DC
Eingangsspannungsbereich	19,2 V DC ... 30 V DC
Eingangsstrom	≤ 2 A
Redundante Einspeisung	ja, diodenentkoppelt
Verpol- und Überspannungsschutz	ja
Benennung Ausgang	Schaltausgang
Kontaktausführung	1 Öffner (Alarm = geöffnet)
Schaltspannung maximal	50 V DC (0,3 A)
	30 V DC (2 A)
	33 V AC (2 A)

Anschlussdaten

Spannungsversorgung

Anschlussart	Schraubanschluss
--------------	------------------

TC-2KS50-DO16-EX-PR-RS - Modulträger



2905678

<https://www.phoenixcontact.com/de/produkte/2905678>

Abisolierlänge	7 mm
Anzahl der Anschlüsse	1
Polzahl	6
Leiterquerschnitt starr	0,14 mm² ... 2,5 mm²
Leiterquerschnitt flexibel	0,14 mm² ... 2,5 mm²
Leiterquerschnitt AWG	24 ... 12

Steuerungsebene

Anschlussart	Yokogawa, KS kompatibel
Anzahl der Anschlüsse	2
Polzahl	50

Signalisierung

Statusanzeige	1 x LED rot (Fehler) 2 x LED grün (PWR1 und PWR2)
---------------	--

Maße

Breite	242 mm
Höhe	170 mm
Tiefe	159,5 mm

Materialangaben

Brennbarkeitsklasse nach UL 94	V0
--------------------------------	----

Umwelt- und Lebensdauerbedingungen

Umgebungsbedingungen

Schutzart	IP00
Umgebungstemperatur (Betrieb)	-20 °C ... 60 °C (Spezifikationen der Module beachten)
Umgebungstemperatur (Lagerung/Transport)	-40 °C ... 80 °C
Höhenlage	≤ 2000 m
Zulässige Luftfeuchtigkeit (Betrieb)	5 % ... 95 % (keine Betauung)
Schock	15g, nach IEC 60068-2-27
Vibration (Betrieb)	2g, nach IEC 60068-2-6

Zulassungen

UL, USA / Kanada

Kennzeichnung	UL 61010 Listed Class I, Div. 2, Groups A, B, C, D T4 Class I, Zone 2, Group IIC
---------------	--

Normen und Bestimmungen

Luft- und Kriechstrecken

Normen/Bestimmungen	DIN EN 50178
---------------------	--------------

TC-2KS50-DO16-EX-PR-RS - Modulträger

2905678

<https://www.phoenixcontact.com/de/produkte/2905678>



Montage

Montageart	Tragschienenmontage
Montagehinweis	ohne Endhalter
Einbaulage	senkrecht, waagrecht

Zulassungen

📄 Zum Herunterladen von Zertifikaten, besuchen Sie die Produktdetailseite: <https://www.phoenixcontact.com/de/produkte/2905678>

 UL Listed Zulassungs-ID: E330267				
	Nennspannung U_N	Nennstrom I_N	Querschnitt AWG	Querschnitt mm^2
keine				
	50 V	1 A	-	-

 cUL Listed Zulassungs-ID: E330267				
	Nennspannung U_N	Nennstrom I_N	Querschnitt AWG	Querschnitt mm^2
keine				
	50 V	1 A	-	-

 cUL Listed Zulassungs-ID: E199827				
	Nennspannung U_N	Nennstrom I_N	Querschnitt AWG	Querschnitt mm^2
keine				
	50 V	1 A	-	-

 UL Listed Zulassungs-ID: E199827				
	Nennspannung U_N	Nennstrom I_N	Querschnitt AWG	Querschnitt mm^2
keine				
	50 V	1 A	-	-

TC-2KS50-DO16-EX-PR-RS - Modulträger

2905678

<https://www.phoenixcontact.com/de/produkte/2905678>



Klassifikationen

ECLASS

ECLASS-13.0	27141152
ECLASS-15.0	27141152

ETIM

ETIM 10.0	EC002780
-----------	----------

UNSPSC

UNSPSC 21.0	39121400
-------------	----------

Environmental product compliance

EU RoHS

Erfüllt die Anforderungen nach RoHS-Richtlinie	Ja
Ausnahmeregelungen soweit bekannt	6(c), 7(c)-I

China RoHS

Environment friendly use period (EFUP)	EFUP-50
	Eine artikelbezogene China RoHS Deklarationstabelle finden Sie im Downloadbereich zum jeweiligen Artikel unter „Herstellereklärung“. Für alle Artikel mit EFUP-E wird keine China RoHS Deklarationstabelle ausgestellt und benötigt.

EU REACH SVHC

Hinweis auf REACH-Kandidatenstoff (CAS-Nr.)	Lead(CAS-Nr.: 7439-92-1)
SCIP	ffeddfd7-8b63-4772-ae5e-728fca89d111