

# FRONT 4-V-7,62 - Leiterplattenklemme



1703021

<https://www.phoenixcontact.com/de/produkte/1703021>

Bitte beachten Sie, dass die in diesem PDF-Dokument angezeigten Daten aus unserem Online-Katalog generiert wurden. Bitte finden Sie die vollständigen Daten in der Benutzer-Dokumentation. Es gelten unsere Allgemeinen Nutzungsbedingungen für Downloads.



Leiterplattenklemme, Nennstrom: 32 A, Bemessungsspannung (III/2): 630 V, Nennquerschnitt: 4 mm<sup>2</sup>, Anzahl der Potenziale: 1, Anzahl der Reihen: 1, Polzahl pro Reihe: 1, Artikelfamilie: FRONT 4-V, Rastermaß: 7,62 mm, Anschlussart: Frontschraubanschluss, Montage: Wellenlöten, Anschlussrichtung Leiter/Platine: 90 °, Farbe: grün, Pin-Layout: Lineares Pinning, Pinlänge [P]: 5 mm, Anzahl der Lötpins pro Potenzial: 2, Verpackungsart: verpackt im Karton. Der Artikel ist zu unterschiedlichen Polzahlen anreihbar!

## Ihre Vorteile

- Bekanntes Anschlussprinzip erlaubt weltweiten Einsatz
- Geringe Erwärmung durch höchste Kontaktkraft
- Erlaubt den Anschluss von zwei Leitern
- Bedienung und Leiteranschluss aus einer Richtung ermöglicht die Integration in die Gerätefront

## Kaufmännische Daten

|  |               |
|--|---------------|
| Artikelnummer                            | 1703021       |
| Verpackungseinheit                       | 50 Stück      |
| Mindestbestellmenge                      | 50 Stück      |
| Verkaufsschlüssel                        | AA            |
| Produktschlüssel                         | AANFAC        |
| GTIN                                     | 4017918023041 |
| Gewicht pro Stück (inklusive Verpackung) | 9,011 g       |
| Gewicht pro Stück (exklusive Verpackung) | 8,5 g         |
| Zolltarifnummer                          | 85369010      |
| Ursprungsland                            | BG            |

# FRONT 4-V-7,62 - Leiterplattenklemme



1703021

<https://www.phoenixcontact.com/de/produkte/1703021>

## Technische Daten

### Artikeleigenschaften

|                              |                               |
|------------------------------|-------------------------------|
| Produktfamilie               | FRONT 4-V                     |
| Produktlinie                 | COMBICON Terminals L          |
| Bauform                      | Leiterplattenklemme anreihbar |
| Polzahl                      | 1                             |
| Rastermaß                    | 7,62 mm                       |
| Anzahl der Anschlüsse        | 1                             |
| Anzahl der Reihen            | 1                             |
| Anzahl der Potenziale        | 1                             |
| Pinlayout                    | Lineares Pinning              |
| Anzahl Lötpins pro Potenzial | 2                             |

### Elektrische Eigenschaften

#### Eigenschaften

|                                |        |
|--------------------------------|--------|
| Nennstrom $I_N$                | 32 A   |
| Nennspannung $U_N$             | 630 V  |
| Bemessungsspannung (III/3)     | 500 V  |
| Bemessungsstoßspannung (III/3) | 6 kV   |
| Bemessungsspannung (III/2)     | 630 V  |
| Bemessungsstoßspannung (III/2) | 6 kV   |
| Bemessungsspannung (II/2)      | 1000 V |
| Bemessungsstoßspannung (II/2)  | 6 kV   |

### Anschlussdaten

#### Anschluss technik

|                 |                               |
|-----------------|-------------------------------|
| Bauform         | Leiterplattenklemme anreihbar |
| Nennquerschnitt | 4 mm <sup>2</sup>             |

#### Leiteranschluss

|  |   |
|--|---|
| Anschlussart   | Frontschraubanschluss                       |
| Leiterquerschnitt starr  | 0,5 mm <sup>2</sup> ... 6 mm <sup>2</sup>   |
| Leiterquerschnitt flexibel   | 0,5 mm <sup>2</sup> ... 6 mm <sup>2</sup>   |
| Leiterquerschnitt AWG  | 20 ... 10                                   |
| Leiterquerschnitt flexibel mit Aderendhülse ohne Kunststoffhülse                 | 0,5 mm <sup>2</sup> ... 4 mm <sup>2</sup>   |
| Leiterquerschnitt flexibel mit Aderendhülse mit Kunststoffhülse                  | 0,5 mm <sup>2</sup> ... 4 mm <sup>2</sup>   |
| 2 Leiter gleichen Querschnitts starr   | 0,5 mm <sup>2</sup> ... 1,5 mm <sup>2</sup> |
| 2 Leiter gleichen Querschnitts flexibel  | 0,5 mm <sup>2</sup> ... 1,5 mm <sup>2</sup> |
| 2 Leiter gleichen Querschnitts flexibel m. Aderendhülse ohne Kunststoffhülse     | 0,25 mm <sup>2</sup> ... 1 mm <sup>2</sup>  |
| 2 Leiter gleichen Querschnitts flexibel m. TWIN-Aderendhülse mit Kunststoffhülse | 0,5 mm <sup>2</sup> ... 1 mm <sup>2</sup>   |

# FRONT 4-V-7,62 - Leiterplattenklemme



1703021

<https://www.phoenixcontact.com/de/produkte/1703021>

|                  |                   |
|------------------|-------------------|
| Abisolierlänge   | 14 mm             |
| Anzugsdrehmoment | 0,5 Nm ... 0,6 Nm |

## Montage

|            |                  |
|------------|------------------|
| Montageart | Wellenlöten      |
| Pinlayout  | Lineares Pinning |

## Materialangaben

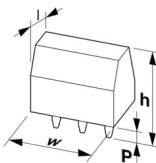
### Materialangaben - Kontakt

|  |  |
|--|--|
| Hinweis                                    | WEEE/RoHS konform, whisker-frei nach IEC 60068-2-82/JEDEC JESD 201 |
| Material Kontakt                           | Cu-Legierung   |
| Oberflächenbeschaffenheit                  | galvanisch verzinkt  |
| Metalloberfläche Klemmstelle (Deckschicht) | Zinn (5 - 7 µm Sn)   |
| Metalloberfläche Lötbereich (Deckschicht)  | Zinn (5 - 7 µm Sn)   |

### Materialangaben - Gehäuse

|   |             |
|---|-------------|
| Farbe (Gehäuse)   | grün (6021) |
| Isolierstoff  | PA          |
| Isolierstoffgruppe                                      | I           |
| CTI nach IEC 60112                                      | 600         |
| Brennbarkeitsklasse nach UL 94                          | V0          |
| Glühdraht-Entflammbarkeitszahl GWFI nach EN 60695-2-12  | 850         |
| Glühdraht-Entzündungstemperatur GWIT nach EN 60695-2-13 | 775         |
| Temperatur der Kugeldruckprüfung nach EN 60695-10-2     | 125 °C      |

## Maße

|                   |  |
|-------------------|--|
| Maßzeichnung      |  |
| Rastermaß         | 7,62 mm  |
| Breite [w]        | 7,62 mm  |
| Höhe [h]          | 32 mm  |
| Länge [l]         | 27 mm  |
| Bauhöhe           | 26 mm  |
| Lötstiftlänge [P] | 5 mm   |
| Stiftabmessungen  | 1 x 0,8 mm   |

### Leiterplatten-Design

|                     |        |
|---------------------|--------|
| Bohrlochdurchmesser | 1,3 mm |
|---------------------|--------|

## Mechanische Prüfungen

# FRONT 4-V-7,62 - Leiterplattenklemme



1703021

<https://www.phoenixcontact.com/de/produkte/1703021>

## Prüfung auf Leiterbeschädigung und Lockerung

|                   |   |
|-------------------|---|
| Prüfspezifikation | DIN EN 60998-2-1 (VDE 0613-2-1):1994-04 |
| Ergebnis          | Prüfung bestanden                       |

## Zugprüfung

|   |   |
|---|---|
| Prüfspezifikation                                     | DIN EN 60998-2-1 (VDE 0613-2-1):1994-04 |
| Leiterquerschnitt/Leiterart/Zugkraft Sollwert/Istwert | 0,5 mm <sup>2</sup> / starr / > 30 N    |
|   | 0,5 mm <sup>2</sup> / flexibel / > 30 N |
|   | 6 mm <sup>2</sup> / starr / > 80 N      |
|   | 4 mm <sup>2</sup> / flexibel / > 60 N   |

## Drehmomentprüfung

|                   |   |
|-------------------|---|
| Prüfspezifikation | DIN EN 60998-2-1 (VDE 0613-2-1):1994-04 |
|-------------------|---|

## Elektrische Prüfungen

### Erwärmungsprüfung

|                               |   |
|-------------------------------|---|
| Prüfspezifikation             | DIN EN 60998-2-1 (VDE 0613-2-1):1994-04 |
| Anforderung Erwärmungsprüfung | Temperaturerhöhung ≤ 45 K               |

### Isolationswiderstand

|                                       |   |
|---------------------------------------|---|
| Prüfspezifikation                     | DIN EN 60998-2-1 (VDE 0613-2-1):1994-04 |
| Isolationswiderstand benachbarte Pole | 10 <sup>9</sup> Ω                       |

### Luft- und Kriechstrecken |

|  |                                     |
|--|-------------------------------------|
| Prüfspezifikation                                      | DIN EN 60664-1 (VDE 0110-1):2008-01 |
| Isolierstoffgruppe                                     | I                                   |
| Kriechstromfestigkeit (DIN EN 60112 (VDE 0303-11))     | CTI 600                             |
| Bemessungsisolationsspannung (III/3)                   | 500 V                               |
| Bemessungsstoßspannung (III/3)                         | 6 kV                                |
| Mindestwert der Luftstrecke - inhomogenes Feld (III/3) | 5,5 mm                              |
| Mindestwert der Kriechstrecke (III/3)                  | 6,3 mm                              |
| Bemessungsisolationsspannung (III/2)                   | 630 V                               |
| Bemessungsstoßspannung (III/2)                         | 6 kV                                |
| Mindestwert der Luftstrecke - inhomogenes Feld (III/2) | 5,5 mm                              |
| Mindestwert der Kriechstrecke (III/2)                  | 5,5 mm                              |
| Bemessungsisolationsspannung (II/2)                    | 1000 V                              |
| Bemessungsstoßspannung (II/2)                          | 6 kV                                |
| Mindestwert der Luftstrecke - inhomogenes Feld (II/2)  | 5,5 mm                              |
| Mindestwert der Kriechstrecke (II/2)                   | 5,5 mm                              |

## Umwelt- und Lebensdauerbedingungen

### Vibrationsprüfung

|                   |                          |
|-------------------|--------------------------|
| Prüfspezifikation | DIN EN 60068-2-6:1996-05 |
| Frequenz          | 10 - 150 - 10 Hz         |

# FRONT 4-V-7,62 - Leiterplattenklemme



1703021

<https://www.phoenixcontact.com/de/produkte/1703021>

|                       |                             |
|-----------------------|-----------------------------|
| Sweep-Geschwindigkeit | 1 Oktave/min                |
| Amplitude             | 0,35 mm (10 Hz ... 60,1 Hz) |
| Beschleunigung        | 5g (60,1 Hz ... 150 Hz)     |
| Prüfdauer je Achse    | 2,5 h                       |
| Prüfrichtungen        | X-, Y- und Z-Achse          |

## Glühdrahtprüfung

|                   |   |
|-------------------|---|
| Prüfspezifikation | DIN EN 60998-2-1 (VDE 0613-2-1):1994-04 |
| Temperatur        | 850 °C                                  |
| Einwirkdauer      | 5 s                                     |

## Umgebungsbedingungen

|   |   |
|---|---|
| Umgebungstemperatur (Betrieb)             | -40 °C ... 100 °C (In Abhängigkeit der Strombelastbarkeits-/Derating-Kurve) |
| Umgebungstemperatur (Lagerung/Transport)  | -40 °C ... 70 °C  |
| Relative Luftfeuchte (Lagerung/Transport) | 30 % ... 70 %   |
| Umgebungstemperatur (Montage)             | -5 °C ... 100 °C  |

## Verpackungsangaben

|                |                    |
|----------------|--------------------|
| Verpackungsart | verpackt im Karton |
|----------------|--------------------|

# FRONT 4-V-7,62 - Leiterplattenklemme

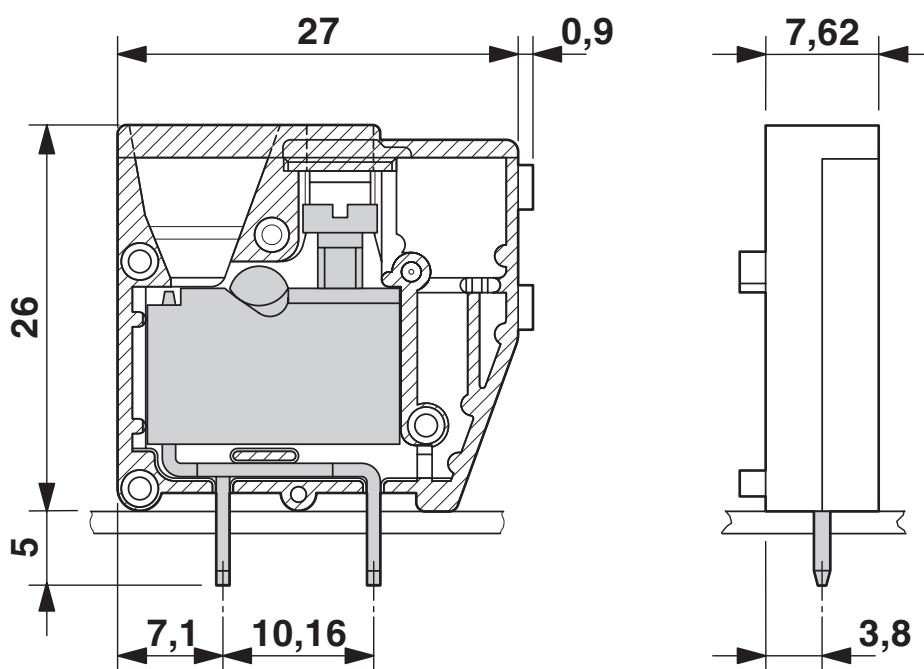
1703021

<https://www.phoenixcontact.com/de/produkte/1703021>

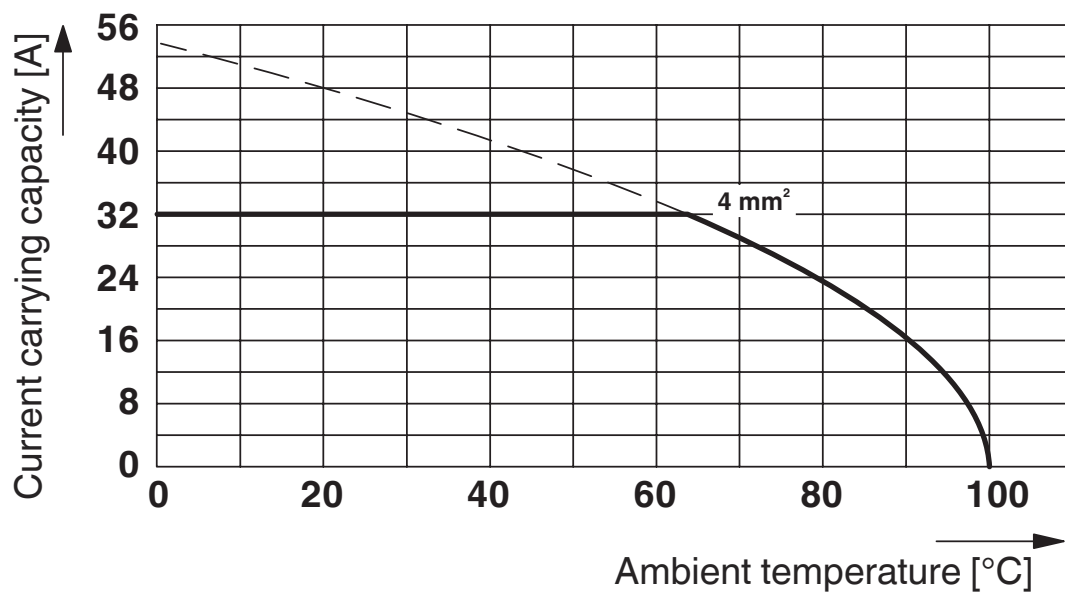


## Zeichnungen

Maßzeichnung



Diagramm



Typ: FRONT 4-V-7,62

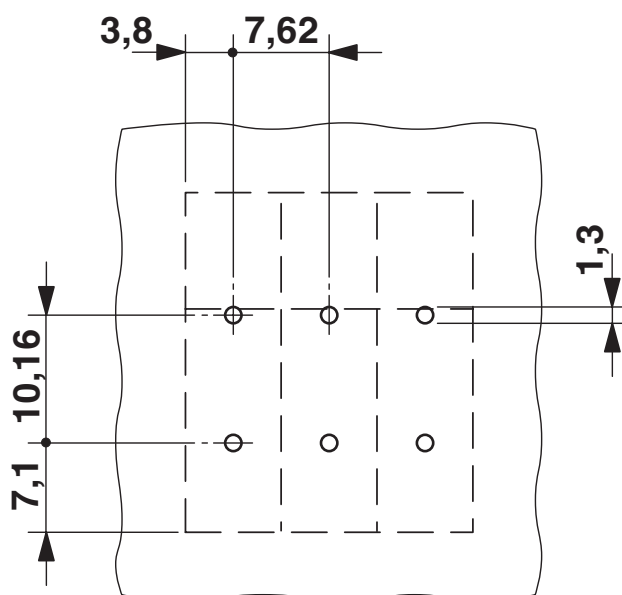
# FRONT 4-V-7,62 - Leiterplattenklemme

1703021

<https://www.phoenixcontact.com/de/produkte/1703021>



Bohrplan/Lötpadgeometrie



# FRONT 4-V-7,62 - Leiterplattenklemme





1703021


<https://www.phoenixcontact.com/de/produkte/1703021>

## Zulassungen

📄 Zum Herunterladen von Zertifikaten, besuchen Sie die Produktdetailseite: <https://www.phoenixcontact.com/de/produkte/1703021>

|  <b>CSA</b><br>Zulassungs-ID: 13631 |                    |                 |                 |                           |
|--|--------------------|-----------------|-----------------|---------------------------|
|  | Nennspannung $U_N$ | Nennstrom $I_N$ | Querschnitt AWG | Querschnitt $\text{mm}^2$ |
| B  |                    |                 |                 |                           |
|  | 300 V              | 30 A            | 22 - 10         | -                         |
| D  |                    |                 |                 |                           |
|  | 300 V              | 10 A            | 22 - 10         | -                         |

|  <b>cULus Recognized</b><br>Zulassungs-ID: E60425-19860303 |                    |                 |                 |                           |
|---|--------------------|-----------------|-----------------|---------------------------|
|   | Nennspannung $U_N$ | Nennstrom $I_N$ | Querschnitt AWG | Querschnitt $\text{mm}^2$ |
| B   |                    |                 |                 |                           |
|   | 300 V              | 30 A            | 24 - 10         | -                         |
| D   |                    |                 |                 |                           |
|   | 300 V              | 10 A            | 24 - 10         | -                         |

|  <b>DNV GL</b><br>Zulassungs-ID: TAE00001EV |  |  |  |  |
|--|--|--|--|--|
|--|--|--|--|--|



# FRONT 4-V-7,62 - Leiterplattenklemme



1703021

<https://www.phoenixcontact.com/de/produkte/1703021>

## Klassifikationen

### ECLASS

|             |          |
|-------------|----------|
| ECLASS-13.0 | 27460101 |
| ECLASS-15.0 | 27460101 |

### ETIM

|           |          |
|-----------|----------|
| ETIM 10.0 | EC002643 |
|-----------|----------|

### UNSPSC

|             |          |
|-------------|----------|
| UNSPSC 21.0 | 39121400 |
|-------------|----------|

# FRONT 4-V-7,62 - Leiterplattenklemme



1703021

<https://www.phoenixcontact.com/de/produkte/1703021>

## Environmental product compliance

### EU RoHS

|  |                              |
|--|------------------------------|
| Erfüllt die Anforderungen nach RoHS-Richtlinie | Ja, Keine Ausnahmeregelungen |
|--|------------------------------|

### China RoHS

|  |   |
|--|---|
| Environment friendly use period (EFUP) | EFUP-E                                  |
|  | Keine Gefahrstoffe über den Grenzwerten |

### EU REACH SVHC

|   |  |
|---|--|
| Hinweis auf REACH-Kandidatenstoff (CAS-Nr.) | Kein Stoff mit einem Massenanteil von mehr als 0,1 % |
|---|--|

### EF3.1 Klimawandel

|         |               |
|---------|---------------|
| CO2e kg | 0,101 kg CO2e |
|---------|---------------|

Phoenix Contact 2026 © - Alle Rechte vorbehalten  
<https://www.phoenixcontact.com>

PHOENIX CONTACT Deutschland GmbH  
Flachmarktstraße 8  
D-32825 Blomberg  
+49 52 35/3-1 20 00  
[info@phoenixcontact.de](mailto:info@phoenixcontact.de)