

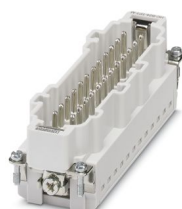
# HC-B24-I-TPT-M - Kontakteinsatz



1423021

<https://www.phoenixcontact.com/de/produkte/1423021>

Bitte beachten Sie, dass die in diesem PDF-Dokument angezeigten Daten aus unserem Online-Katalog generiert wurden. Bitte finden Sie die vollständigen Daten in der Benutzer-Dokumentation. Es gelten unsere Allgemeinen Nutzungsbedingungen für Downloads.



Kontakteinsatz, Polzahl: 24+PE, Baugröße: B24, Anzahl der Anschlüsse je Pol: 2, Stift, Push-in-Anschluss, 500 V, 16 A, 0,25 mm<sup>2</sup> ... 1,5 mm<sup>2</sup>, Anwendung: Leistung

## Ihre Vorteile

- Einfache Installation ohne Werkzeug, auch im eingebauten Zustand, durch Push-in-Anschlussstechnik
- Kürzeste Installationszeit im Vergleich zu anderen Anschlusstechniken
- Schnell und mühelos verdrahten, besonders unter beengten Platzverhältnissen
- Automatisierte Verkabelung durch Roboter möglich
- Sichere Verdrahtung und Bedienung durch farblich abgesetzten Betätiger
- Schock und vibrationsfest gemäß DIN EN 61373
- Kostengünstige und schnelle Kodierung mit Kunststoffprofilen
- Doppelter Leiteranschluss pro Pol

## Kaufmännische Daten

Artikelnummer	1423021
Verpackungseinheit	1 Stück
Mindestbestellmenge	1 Stück
Verkaufsschlüssel	AE
Produktschlüssel	AF7ABC
GTIN	4055626322742
Gewicht pro Stück (inklusive Verpackung)	100,9 g
Gewicht pro Stück (exklusive Verpackung)	100,9 g
Zolltarifnummer	85366990
Ursprungsland	CN

## Technische Daten

### Hinweise

Allgemein	nur flexible Leiter mit Aderendhülse verwenden (nur in Verbindung mit CRIMPFOX 6)
Allgemein	Steckverbinder dürfen nur last-/spannungslos betätigt werden

### Montage

Montagehinweis	Der bestimmungsgemäße Gebrauch sieht den Einbau in ein Gehäuse mit Schutzart IP54 oder besser vor
----------------	---


### Artikeleigenschaften

Serie	HC-B
Anwendung	Leistung
Bauform	B24
	B48
Polzahl	24
Steckgesicht	24+PE
Kontakt Nummerierung	1 - 24
Anzahl der Anschlüsse je Pol	2

### Isolationseigenschaften

Überspannungskategorie	III
Verschmutzungsgrad	3

### Maße

Maßzeichnung	
Breite	34 mm
Höhe	34,6 mm
Länge	111 mm
Bohrlochabstand horizontal	104 mm

### Mechanische Kennwerte

Kontaktdurchmesser	2,5 mm
--------------------	--------

### Anschlussdaten

#### Anschluss technik

Anschluss technik	Push-in-Anschluss
Anzahl der Anschlüsse je Pol	2

#### Leiteranschluss

Anschlussquerschnitt	0,25 mm² ... 1,5 mm²
----------------------	----------------------

Anschlussquerschnitt AWG	24 ... 16
Anzugsdrehmoment	0,8 Nm ... 1,2 Nm (PE-Anschluss) 0,5 Nm ... 0,8 Nm (Befestigungsschrauben zur Montage im HEAVYCON-Gehäuse)
Abisolierlänge der Einzelader	8 mm ±1 mm

## Elektrische Eigenschaften

Bemessungsspannung (III/3)	500 V
Bemessungsstoßspannung	6 kV
Bemessungsstrom	16 A

## Mechanische Eigenschaften

### Mechanische Daten

Steckzyklen	≥ 500
-------------	-------

## Materialangaben

Brennbarkeitsklasse nach UL 94	V0
Material Kontakt	Kupferlegierung
Material Kontaktoberfläche	Ag
Material Kontaktträger	PC
Normen / Bestimmungen	PC

## Umwelt- und Lebensdauerbedingungen

### Umgebungsbedingungen

Umgebungstemperatur (Betrieb)	-40 °C ... 125 °C
-------------------------------	-------------------

## Normen und Bestimmungen

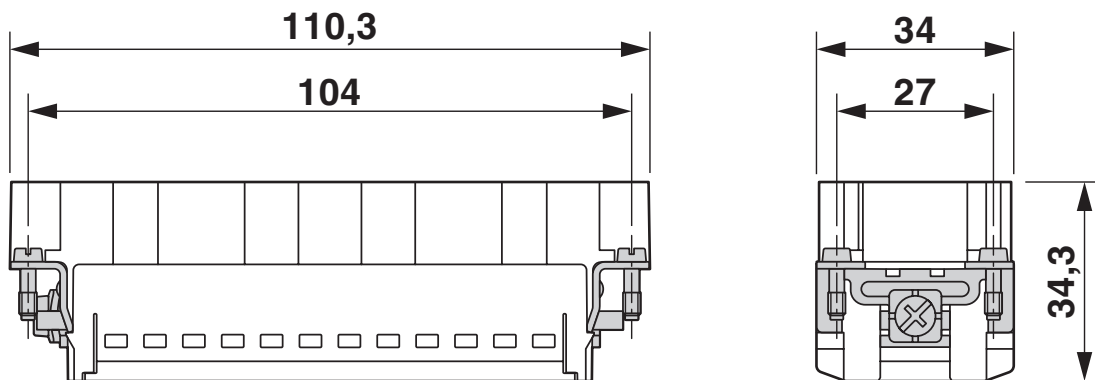
Bau- und Prüfvorschriften	DIN EN 61984
	DIN EN 60664
	IEC 60352
Prüfungen	DIN EN 61984
	DIN EN 60664
	IEC 60352

### Prüfung

Normen/Bestimmungen	PC: Brandschutz in Schienenfahrzeugen - Anforderungssätze R22, R23 und R24 nach DIN EN 45545-2 (Gefahrenniveau HL1 - HL3)
---------------------	---

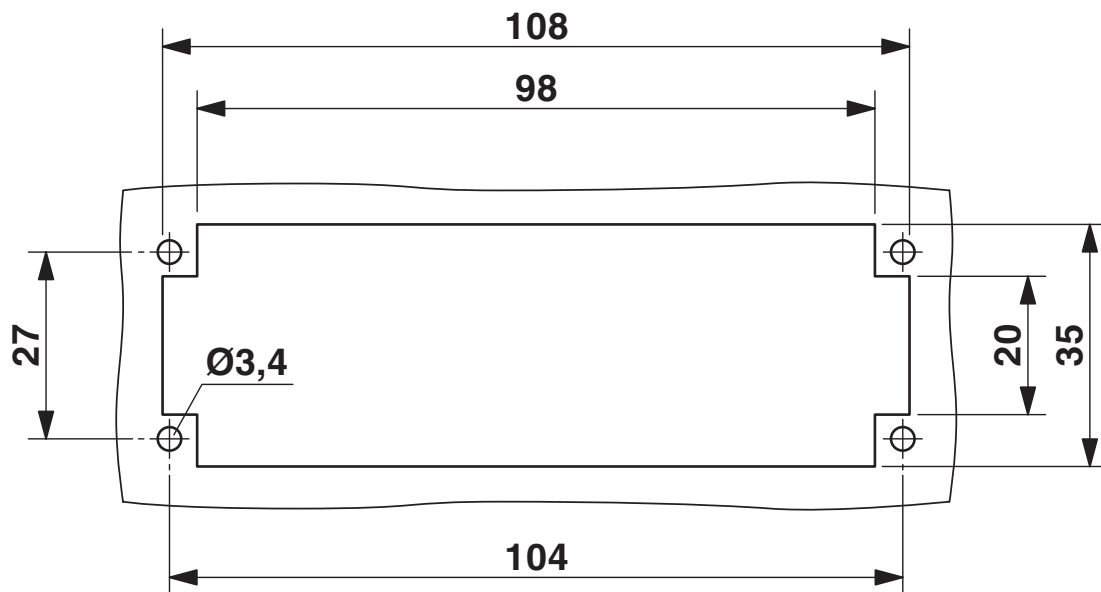
## Zeichnungen

Maßzeichnung



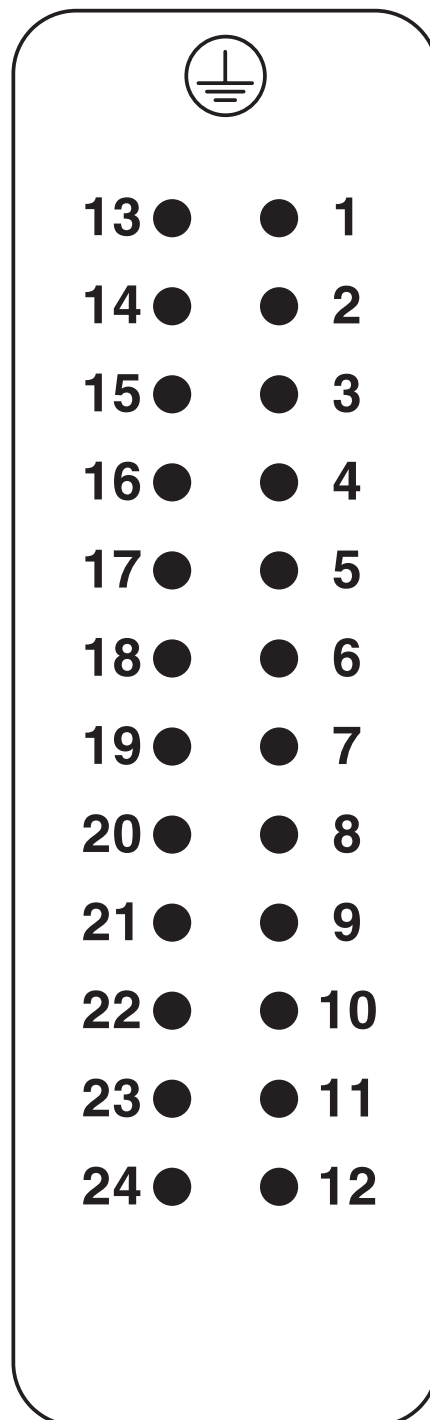
Maßbild

Maßzeichnung



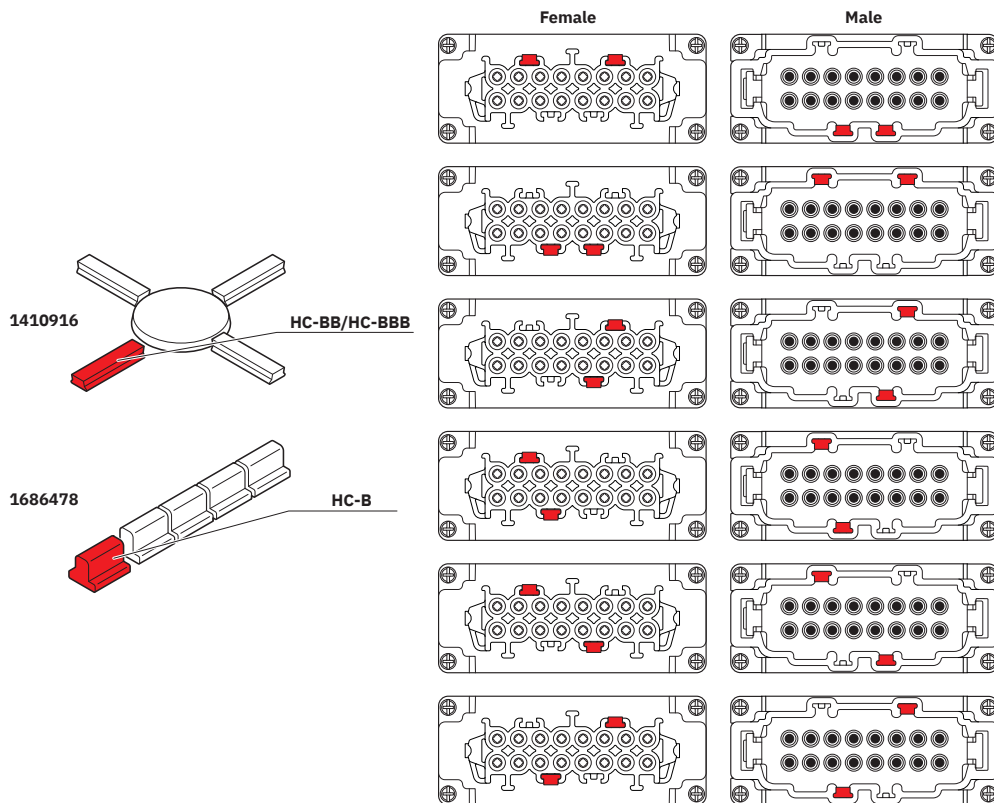
Montageausschnitt bei Verwendung ohne Gehäuse

## Schemazeichnung



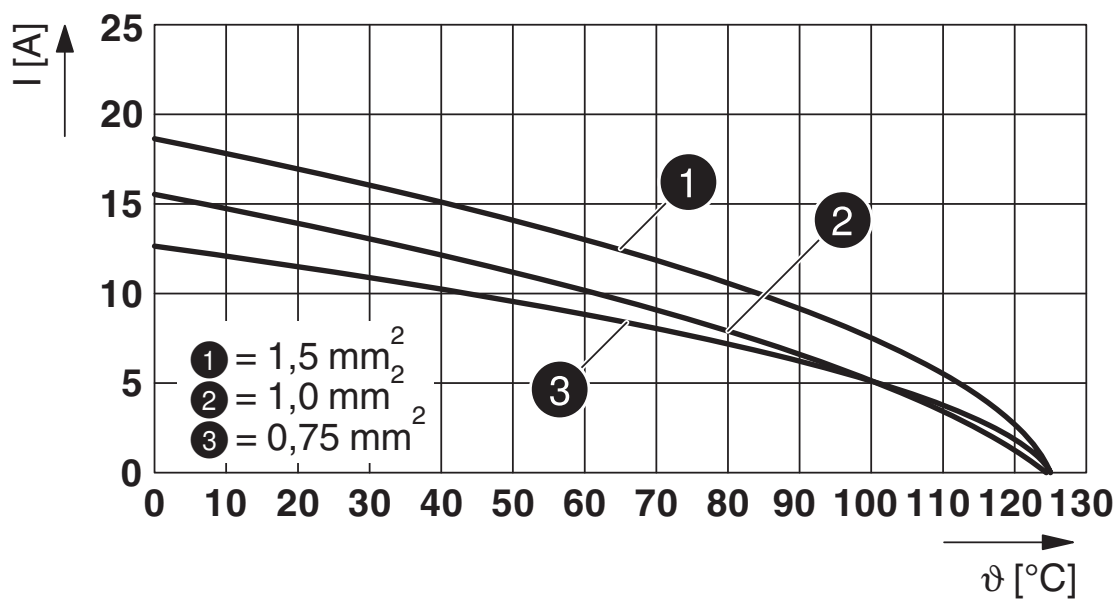
Polbild Anschlussseite

## Schemazeichnung



Kodiermöglichkeiten

## Diagramm



Derating-Diagramm

# HC-B24-I-TPT-M - Kontakteinsatz



1423021

<https://www.phoenixcontact.com/de/produkte/1423021>

## Zulassungen

📄 Zum Herunterladen von Zertifikaten, besuchen Sie die Produktdetailseite: <https://www.phoenixcontact.com/de/produkte/1423021>

### DNV

Zulassungs-ID: TAE000037S



### CSA

Zulassungs-ID: 13631

	Nennspannung $U_N$	Nennstrom $I_N$	Querschnitt AWG	Querschnitt $\text{mm}^2$
keine				
	600 V	10 A	- 16	-



### UL Recognized

Zulassungs-ID: E118976

	Nennspannung $U_N$	Nennstrom $I_N$	Querschnitt AWG	Querschnitt $\text{mm}^2$
keine				
	600 V	13 A	- 16	-

# HC-B24-I-TPT-M - Kontakteinsatz



1423021

<https://www.phoenixcontact.com/de/produkte/1423021>

## Klassifikationen

### ECLASS

ECLASS-13.0	27440205
ECLASS-15.0	27440205

### ETIM

ETIM 10.0	EC000438
-----------	----------

### UNSPSC

UNSPSC 21.0	39121500
-------------	----------



## Environmental product compliance

### EU RoHS

Erfüllt die Anforderungen nach RoHS-Richtlinie	Ja, Keine Ausnahmeregelungen
--	------------------------------

### China RoHS

Environment friendly use period (EFUP)	EFUP-E
	Keine Gefahrstoffe über den Grenzwerten

### EU REACH SVHC

Hinweis auf REACH-Kandidatenstoff (CAS-Nr.)	Kein Stoff mit einem Massenanteil von mehr als 0,1 %
---	--

Phoenix Contact 2026 © - Alle Rechte vorbehalten  
<https://www.phoenixcontact.com>

PHOENIX CONTACT Deutschland GmbH  
Flachmarktstraße 8  
D-32825 Blomberg  
+49 52 35/3-1 20 00  
[info@phoenixcontact.de](mailto:info@phoenixcontact.de)