

# FOC-ADAPTER:SCD/SCD-OM3 - LWL-Kupplung

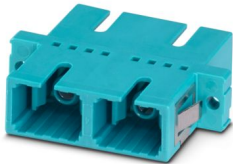


1208084

<https://www.phoenixcontact.com/de/produkte/1208084>

Bitte beachten Sie, dass die in diesem PDF-Dokument angezeigten Daten aus unserem Online-Katalog generiert wurden. Bitte finden Sie die vollständigen Daten in der Benutzer-Dokumentation. Es gelten unsere Allgemeinen Nutzungsbedingungen für Downloads.

LWL-Kupplung, Schutzart: IP20, Polzahl: 2, Material: Kunststoff, Anschlussart: Kupplung, Kabelabgang: gerade, Farbe: türkis, Ethernet



## Ihre Vorteile

- Hohe Zuverlässigkeit durch umfangreiche Qualitätssicherungsmaßnahmen
- Optimierte Präzision (Stabilität) durch Einsatz von Keramikhülsen
- Vielseitige Einsatzzwecke durch einen erweiterten Temperaturbereich und vielseitige Montagevarianten
- Optimale Kompatibilität zu den Spleißboxen der Serie FDX20
- Zukunftsicher dank RoHS 2 Konformität

## Kaufmännische Daten

Artikelnummer	1208084
Verpackungseinheit	6 Stück
Mindestbestellmenge	6 Stück
Verkaufsschlüssel	D1 - Steckverbinder
Produktschlüssel	ABNIDA
GTIN	4063151277116
Gewicht pro Stück (inklusive Verpackung)	9,05 g
Gewicht pro Stück (exklusive Verpackung)	9,05 g
Zolltarifnummer	85367000
Ursprungsland	CN

## Technische Daten

### Artikeleigenschaften

Produkttyp	Datenstecker
Bauform	SC
Sensorart	Ethernet
Polzahl	2
Steckgesicht	SC
Anzahl der Steckplätze	2
Kabelabgang	gerade

### Isolationseigenschaften

Überspannungskategorie	III
Verschmutzungsgrad	2

### Elektrische Eigenschaften

Bemessungsstoßspannung	0,8 kV
Dämpfung	≤ 0,2 dB
Isolationswiderstand	≥ 500 MΩ
Nennstrom I <sub>N</sub>	0,5 A
Übertragungsmedium	LWL

### Anschlussdaten

Anschlussart	Kupplung
--------------	----------

### Maße

Breite	34,7 mm
Höhe	9,4 mm
Länge	27,4 mm

### Mechanische Kennwerte

Durchmesser Ferrule	2,50 mm
---------------------	---------

### Materialangaben

Farbe	türkis
Farbe des Gehäuseteils	türkis
Brennbarkeitsklasse nach UL 94	V0
Material Gehäuse	Kunststoff
Material Kontakt	Kupferlegierung

### Kabel / Leitung

Leitungstyp	Glasfaser
Außenmantel, Farbe	türkis
Zugfestigkeit kurz/dauernd	40 N
Flammwidrigkeit	ja

1208084

<https://www.phoenixcontact.com/de/produkte/1208084>

## LWL-Leitung

Anzahl der Fasern	2
Faser	50/125 µm
Faserart	Multimode
Dämpfung	≤ 0,2 dB

## Mechanische Eigenschaften

Zugfestigkeit kurz/dauernd	40 N
----------------------------	------

## Kennwerte

Dämpfung	≤ 0,2 dB
----------	----------

## Umwelt- und Lebensdauerbedingungen

### Umgebungsbedingungen

Schutzart	IP20
	IP20
Umgebungstemperatur (Betrieb)	-20 °C ... 70 °C
Umgebungstemperatur (Lagerung/Transport)	-40 °C ... 85 °C
Umgebungstemperatur (Montage)	0 °C ... 50 °C
Beständigkeit gegen UV-Strahlung	nein

## Normen und Bestimmungen

Flammwidrigkeit	ja
-----------------	----

1208084

<https://www.phoenixcontact.com/de/produkte/1208084>

## Klassifikationen

### ECLASS

ECLASS-13.0	19170116
ECLASS-15.0	19170116

### ETIM

ETIM 9.0	EC000752
----------	----------

### UNSPSC

UNSPSC 21.0	39121400
-------------	----------

1208084

<https://www.phoenixcontact.com/de/produkte/1208084>

## Environmental product compliance

### EU RoHS

Erfüllt die Anforderungen nach RoHS-Richtlinie

Ja, Keine Ausnahmeregelungen

### China RoHS

Environment friendly use period (EFUP)

EFUP-E

Keine Gefahrstoffe über den Grenzwerten

### EU REACH SVHC

Hinweis auf REACH-Kandidatenstoff (CAS-Nr.)

Kein Stoff mit einem Massenanteil von mehr als 0,1 %

Phoenix Contact 2025 © - Alle Rechte vorbehalten

<https://www.phoenixcontact.com>

PHOENIX CONTACT Deutschland GmbH

Flachmarktstraße 8

D-32825 Blomberg

+49 52 35/3-1 20 00

[info@phoenixcontact.de](mailto:info@phoenixcontact.de)