

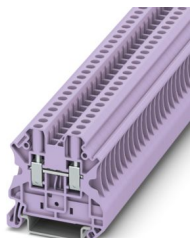
UT 4 VT - Borne de passagem



3044607

<https://www.phoenixcontact.com/br/produtos/3044607>

Tenha em atenção que os dados exibidos neste documento PDF são gerados a partir de nosso catálogo online. Encontre os dados completos na documentação do usuário. Aplicam-se nossas Condições Gerais de Utilização para downloads.



Borne de passagem, tensão nominal: 1000 V, corrente nominal: 32 A, quantidade de conexões: 2, tipo de conexão: Conexão a parafuso, Bitola: 4 mm², perfil de conexão: 0,14 mm² - 6 mm², tipo de montagem: NS 35/7,5, NS 35/15, cor: violeta

Suas vantagens

- Reconhecimento global: conexão a parafuso comprovada em todo o mundo
- Livre de manutenção e resistente a vibrações graças ao princípio patenteado Reakdyn
- Economia de espaço e flexibilidade graças à conexão de dois condutores idênticos
- Conexões estáveis a longo prazo na utilização de materiais de alta qualidade
- Autoaquecimento reduzido graças a altas forças de contato
- Flexibilidade total graças aos acessórios padronizados de jumper, identificação e teste CLIPLINE complete
- Conexão de condutores resistente a vibrações e sem manutenção

Dados comerciais

Código	3044607
Unidades por embalagem	50 Unidade
Quantidade mínima de pedido	50 Unidade
Chave comercial	BE1111
Chave de produto	BE1111
GTIN	4017918977252
Peso por unidade (inclusive embalagem)	9,37 g
Peso por unidade (exclusive embalagem)	8,842 g
País de origem	DE

Dados técnicos

Avisos

Geral

Nota	Em caso de conexão suspensa deve ser colocado um filme isolante entre a conexão e as superfícies eletricamente condutoras.
	A corrente e a tensão são definidas pelos conectores plugáveis aplicados

Propriedades do artigo

Tipo de produto	Terminal de passagem
Família de produtos	UT
Número de conexões	2
Número de linhas	1
Potenciais	1

Propriedades de isolamento

Categoria de sobretensão	III
Grau de impurezas	3

Características elétricas

Tensão de choque de dimensionamento	8 kV
Potência de dissipação máxima com condição nominal	1,02 W

Dados de conexão

Quantidade de conexões por nível	2
Bitola nominal	4 mm ²
Tipo de conexão	Conexão a parafuso
Rosca	M3
Torque de aperto	0,6 ... 0,8 Nm
Comprimento de decapagem	9 mm
Pino calibrador	A4
Conexão conforme norma	IEC 60947-7-1
Bitola do condutor, fixa	0,14 mm ² ... 6 mm ²
Bitola do condutor AWG	26 ... 10 (convertido conforme IEC)
Bitola de condutor flexível	0,14 mm ² ... 6 mm ²
Bitola de condutor flexível [AWG]	26 ... 10 (convertido conforme IEC)
Bitola de condutor flexível compactado por ultrassons	0,34 mm ² ... 6 mm ²
Bitola de condutor flexível [AWG] compactado por ultrassons	22 ... 10 (convertido conforme IEC)
Bitola de condutor flexível (terminal tubular sem luva de plástico)	0,25 mm ² ... 4 mm ²
Bitola de condutor flexível (terminal tubular com luva de plástico)	0,25 mm ² ... 4 mm ²
2 condutores com o mesmo perfil, fixos	0,14 mm ² ... 1,5 mm ²
2 condutores com o mesmo perfil, flexíveis	0,14 mm ² ... 1,5 mm ²

UT 4 VT - Borne de passagem



3044607

<https://www.phoenixcontact.com/br/produtos/3044607>

2 condutores com a mesma bitola, flexíveis com AEH sem suporte de plástico	0,25 mm ² ... 1,5 mm ²
2 condutores com a mesma bitola flexíveis com terminal tubular TWIN com luva de plástico	0,5 mm ² ... 2,5 mm ²
Bitola nominal	4 mm ²
Corrente nominal	32 A (com bitola de 4 mm ²)
Corrente de carga máxima	41 A (com bitola de condutor de 6 mm ²)
Tensão nominal	1000 V
Nota	Atenção: Na área de download você encontra liberações de produtos, bitolas de conexão e instruções para a conexão de condutores de alumínio.

Dados Ex

Dados nominais (ATEX/IECEx)

Identificação	Ⓜ II 2 GD Ex eb IIC Gb
Faixa da temperatura de utilização	-60 °C ... 110 °C
Acessório com certificação Ex	3047028 D-UT 2,5/10 3047167 ATP-UT 1205053 SZS 0,6X3,5 3022276 CLIPFIX 35-5 3022218 CLIPFIX 35
Listagem de pontes	Jumper / FBS 2-6 / 3030336 Jumper / FBS 3-6 / 3030242 Jumper / FBS 4-6 / 3030255 Jumper / FBS 5-6 / 3030349 Jumper / FBS 10-6 / 3030271 Jumper / FBS 20-6 / 3030365 Jumper / FBS 50-6 / 3032224
Dados de ponte	27 A (4 mm ²)
Elevação de temperatura Ex para jumpeamento com jumper	40 K (33,3 A / 4 mm ²) 690 V
- com ligação em jumpeamento alternado	352 V
- com ligação em jumpeamento alternado via terminal PE	275 V
- com jumpeamento recortado com tampa	220 V
- com jumpeamento recortado com placa separadora de seções	275 V
Tensão de isolamento nominal	630 V
Saída	(constante)

Nível Ex Geral

Tensão de dimensionamento	690 V
Corrente nominal	30 A
Corrente de carga máxima	38 A
Resistência de contato	0,26 mΩ

Dados de conexão Ex Geral

Faixa de torque	0,6 Nm ... 0,8 Nm
-----------------	-------------------

UT 4 VT - Borne de passagem



3044607

<https://www.phoenixcontact.com/br/produtos/3044607>

Bitola nominal	4 mm ²
Bitola nominal AWG	12
Capacidade de conexão, cabo rígido	0,14 mm ² ... 6 mm ²
Capacidade de conexão AWG	26 ... 10
Capacidade de conexão, cabo flexível	0,14 mm ² ... 4 mm ²
Capacidade de conexão AWG	26 ... 12
2 condutores com o mesmo perfil, fixos	0,14 mm ² ... 1,5 mm ²
2 condutores com a mesma bitola AWG rígida	26 ... 16
2 condutores com o mesmo perfil, flexíveis	0,14 mm ² ... 1,5 mm ²
2 condutores com a mesma bitola AWG flexível	26 ... 16

Medidas

Largura	6,2 mm
Largura da tampa	2,2 mm
Altura	47,7 mm
Profundidade	46,9 mm
Profundidade em NS 35/7,5	47,5 mm
Profundidade em NS 35/15	55 mm

Dados de material

Cor	violeta (RAL 4005)
Classe de inflamabilidade conforme UL 94	V0
Grupo de material isolante	I
Material isolante	PA
Aplicação estática do material isolante	-60 °C
Índice de temperatura relativa do material de isolamento (Elec., UL 746 B)	130 °C
Proteção contra incêndio para veículos sobre trilhos (DIN EN 45545-2) R22	HL 1 - HL 3
Proteção contra incêndio para veículos sobre trilhos (DIN EN 45545-2) R23	HL 1 - HL 3
Proteção contra incêndio para veículos sobre trilhos (DIN EN 45545-2) R24	HL 1 - HL 3
Proteção contra incêndio para veículos sobre trilhos (DIN EN 45545-2) R26	HL 1 - HL 3
Flamabilidade das superfícies NFPA 130 (ASTM E 162)	aprovado
Densidade óptica de gás de combustão específica NFPA 130 (ASTM E 662)	aprovado
Toxicidade do gás de combustão NFPA 130 (SMP 800C)	aprovado

Ensaio elétrico

Teste de tensão de impulso

Tensão de teste Valor de referência	9,8 kV
Resultado	Aprovado no teste

Teste de elevação de temperatura

UT 4 VT - Borne de passagem



3044607

<https://www.phoenixcontact.com/br/produtos/3044607>

Demanda Teste de elevação de temperatura	Elevação de temperatura ≤ 45 K
Resultado	Aprovado no teste
	Aprovado no teste
Resistência de corrente de curto prazo 4 mm ²	0,48 kA
Resistência de corrente de curto prazo 6 mm ²	0,72 kA
Resultado	Aprovado no teste

Rigidez dielétrica de frequência normal

Tensão de teste Valor de referência	2,2 kV
Resultado	Aprovado no teste

Características mecânicas

Dados mecânicos

Parede lateral aberta	Sim
-----------------------	-----

Ensaio mecânicos

Resistência mecânica

Resultado	Aprovado no teste
-----------	-------------------

Fixação no suporte

Trilho de fixação/Befestigungsauflage	NS 35
Força de teste Valor de referência	1 N
Resultado	Aprovado no teste

Teste de danos dos condutores e afrouxamento

Velocidade de rotação	10 U/min
Rotações	135
Bitola do condutor/peso	0,14 mm ² /0,2 kg
	4 mm ² /0,9 kg
	6 mm ² /1,4 kg
Resultado	Aprovado no teste

Condições ambientais e de vida útil operacional

Ensaio de fio incandescente

Período de exposição	30 s
Resultado	Aprovado no teste

Oscilação/ruídos de banda larga

Especificação de teste	EN 50155:2021-07
Gama	Teste de vida útil de categoria 2, na plataforma rotativa
Frequência	$f_1 = 5$ Hz a $f_2 = 250$ Hz
Nível ASD	6,12 (m/s ²) ² /Hz
Aceleração	3,12g
Duração do teste por eixo	5 h
Sentidos de teste	Eixo X, Y e Z

UT 4 VT - Borne de passagem



3044607

<https://www.phoenixcontact.com/br/produtos/3044607>

Resultado	Aprovado no teste
-----------	-------------------

Choques

Especificação de teste	DIN EN 50155 (VDE 0115-200):2008-03
Tipo de choque	Semi-seno
Aceleração	30g
Duração do choque	18 ms
Número de choques por sentido	3
Sentidos de teste	Eixo X, Y e Z (positivo e negativo)
Resultado	Aprovado no teste

Condições ambientais

Temperatura ambiente (funcionamento)	-60 °C ... 110 °C (Faixa de temperatura de operação, inclusive autoaquecimento, temperatura máxima de operação de curto prazo, consulte a RTI Elec.)
Temperatura ambiente (armazenamento/transporte)	-25 °C ... 60 °C (durante pouco tempo, não superior a 24 h, -60 °C até +70 °C)
Temperatura ambiente (montagem)	-5 °C ... 70 °C
Temperatura ambiente (acionamento)	-5 °C ... 70 °C
Umidade do ar admissível (funcionamento)	20 % ... 90 %
Umidade do ar admissível (armazenamento/transporte)	30 % ... 70 %

Normas e disposições

Conexão conforme norma	IEC 60947-7-1
------------------------	---------------

Montagem

Tipo de montagem	NS 35/7,5
	NS 35/15

UT 4 VT - Borne de passagem

3044607

<https://www.phoenixcontact.com/br/produtos/3044607>



Desenhos

Diagrama de circuitos



UT 4 VT - Borne de passagem



3044607

<https://www.phoenixcontact.com/br/produtos/3044607>

Certificações

To download certificates, visit the product detail page: <https://www.phoenixcontact.com/br/produtos/3044607>

DNV

ID de certificação: TAE00001S9



CSA

ID de certificação: 13631



Esquema IEC60364 CB

ID de certificação: DE1-63061_M1

	Tensão nominal U_N	Corrente nominal I_N	Bitola AWG	Bitola mm^2
keine				
	1000 V	32 A	-	0,2 - 4



cULus Recognized

ID de certificação: E60425

	Tensão nominal U_N	Corrente nominal I_N	Bitola AWG	Bitola mm^2
B				
Cabeamento de fábrica	600 V	40 A	26 - 10	-
	600 V	30 A	26 - 10	-
Conexão de vários condutores	600 V	30 A	26 - 14	-
C				
Cabeamento de fábrica	600 V	40 A	26 - 10	-
	600 V	30 A	26 - 10	-
Conexão de vários condutores	600 V	30 A	26 - 14	-



LR

ID de certificação: LR24100022TA



Autorização de símbolos VDE

ID de certificação: 40013658

	Tensão nominal U_N	Corrente nominal I_N	Bitola AWG	Bitola mm^2
keine				
	1000 V	32 A	-	0,2 - 4

UT 4 VT - Borne de passagem



3044607

<https://www.phoenixcontact.com/br/produtos/3044607>



CSA

ID de certificação: 13631



ATEX

ID de certificação: KEMA04ATEX2048U

	Tensão nominal U_N	Corrente nominal I_N	Bitola AWG	Bitola mm^2
keine				
Somente condutores flexíveis	690 V	30 A	-	0,14 - 4
Somente condutores rígidos	690 V	38 A	-	0,14 - 6



cUL Recognized

ID de certificação: E192998

	Tensão nominal U_N	Corrente nominal I_N	Bitola AWG	Bitola mm^2
B				
	600 V	30 A	26 - 10	-
C				
	600 V	30 A	26 - 10	-



EAC Ex

ID de certificação: KZ 7500525010101950



IECEX

ID de certificação: IECEX KEM 06.0027U

	Tensão nominal U_N	Corrente nominal I_N	Bitola AWG	Bitola mm^2
keine				
Somente condutores flexíveis	690 V	30 A	-	0,14 - 4
Somente condutores rígidos	690 V	38 A	-	0,14 - 6



UL certificado

ID de certificação: E192998

	Tensão nominal U_N	Corrente nominal I_N	Bitola AWG	Bitola mm^2
B				
	600 V	30 A	26 - 10	-
C				
	600 V	30 A	26 - 10	-



CCC

UT 4 VT - Borne de passagem

3044607

<https://www.phoenixcontact.com/br/produtos/3044607>



ID de certificação: 2020322313000622



UKCA-EX

ID de certificação: DEKRA 21UKEX0304U

UT 4 VT - Borne de passagem



3044607

<https://www.phoenixcontact.com/br/produtos/3044607>

Classificações

ECLASS

ECLASS-13.0	27250101
ECLASS-15.0	27250101

ETIM

ETIM 10.0	EC000897
-----------	----------

UNSPSC

UNSPSC 21.0	39121400
-------------	----------

UT 4 VT - Borne de passagem



3044607

<https://www.phoenixcontact.com/br/produtos/3044607>

Environmental product compliance

EU RoHS

Cumpra os requisitos segundo a diretiva RoHS	Sim
isenções tanto quanto conhecido	6(c)

China RoHS

Environment friendly use period (EFUP)	EFUP-50
	Uma lista de declaração conforme a RoHS da China relativa a artigos encontra-se na área de downloads do respectivo artigo, em "Declaração do fabricante". Para todos os artigos com EFUP-E não é emitida nem necessária uma tabela de declaração conforme a RoHS da China.

EU REACH SVHC

Nota sobre as substâncias candidatas do REACH (n.º CAS)	Lead(n.º CAS: 7439-92-1)
SCIP	a06a516e-0cd1-4683-9a4a-0b49fdefdbf0

EF3.1 Mudanças climáticas

CO2e kg	0,028 kg CO2e
---------	---------------

Phoenix Contact 2026 © - Todos os direitos reservados
<https://www.phoenixcontact.com>

PHOENIX CONTACT Ind. Com. Ltda.
Av. das Nações Unidas, 11.541, 19º andar - Brooklin Paulista
CEP:04578-000 - São Paulo/SP - Brasil
(11) 3871-6400
vendas@phoenixcontact.com.br