

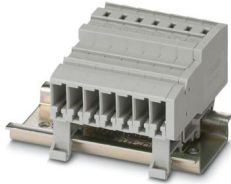
SC 4-NS/ 1-L - Acoplamento COMBI



3043404

<https://www.phoenixcontact.com/br/produtos/3043404>

Tenha em atenção que os dados exibidos neste documento PDF são gerados a partir de nosso catálogo online. Encontre os dados completos na documentação do usuário. Aplicam-se nossas Condições Gerais de Utilização para downloads.



Acoplamento COMBI, tensão nominal: 800 V, corrente nominal: 32 A, quantidade de conexões: 2, tipo de conexão: Conexão à mola, Bitola: 4 mm², perfil de conexão: 0,08 mm² - 6 mm², tipo de montagem: NS 35/15, NS 35/7,5, cor: cinza

Suas vantagens

- Para aplicações com montagem em trilho de fixação, nas quais haja restrição de espaço, o acoplamento com conexão de mola de tração oferece a solução perfeita
- Verificado para aplicações ferroviárias

Dados comerciais

Código	3043404
Unidades por embalagem	50 Unidade
Chave comercial	BE21
Chave de produto	BE2145
GTIN	4046356012942
Peso por unidade (inclusive embalagem)	6,684 g
Peso por unidade (exclusive embalagem)	5,95 g
País de origem	PL

SC 4-NS/ 1-L - Acoplamento COMBI



3043404

<https://www.phoenixcontact.com/br/produtos/3043404>

Dados técnicos

Propriedades do artigo

Tipo de produto	Acoplamento de terminais
Área de aplicação	Indústria ferroviária
	Construção de máquinas
	Construção de instalações
Passo	6,2 mm
Número de conexões	2
Número de linhas	1
Potenciais	1

Propriedades de isolamento

Categoria de sobretensão	III
Grau de impurezas	3

Características elétricas

Tensão de choque de dimensionamento	8 kV
Potência de dissipação máxima com condição nominal	1,02 W

Dados de conexão

Bitola nominal	4 mm ²
Tipo de conexão	Conexão à mola
Comprimento de decapagem	8 mm ... 10 mm
Pino calibrador	A4
Conexão conforme norma	IEC 61984
Bitola do condutor, fixa	0,08 mm ² ... 6 mm ²
Bitola do condutor AWG	28 ... 10 (convertido conforme IEC)
Bitola de condutor flexível	0,08 mm ² ... 4 mm ²
Bitola de condutor flexível [AWG]	28 ... 12 (convertido conforme IEC)
Bitola de condutor flexível (terminal tubular sem luva de plástico)	0,14 mm ² ... 4 mm ²
Bitola de condutor flexível (terminal tubular com luva de plástico)	0,14 mm ² ... 4 mm ²
2 condutores com a mesma bitola flexíveis com terminal tubular TWIN com luva de plástico	0,5 mm ² ... 1 mm ²
Corrente nominal	32 A
Corrente de carga máxima	32 A (com bitola de condutor de 6 mm ²)
Tensão nominal	800 V
Bitola nominal	4 mm ²

Medidas

Largura	6,2 mm
Largura da tampa	3,2 mm
Altura	48,6 mm
Profundidade em NS 15	35,6 mm

SC 4-NS/ 1-L - Acoplamento COMBI



3043404

<https://www.phoenixcontact.com/br/produtos/3043404>

Profundidade em NS 35/7,5	35,6 mm
Profundidade em NS 35/15	43,1 mm
Passo	6,2 mm

Dados de material

Cor	cinza (RAL 7042)
Classe de inflamabilidade conforme UL 94	V0
Grupo de material isolante	I
Material isolante	PA
Aplicação estática do material isolante	-60 °C
Índice de temperatura do material de isolamento (DIN EN 60216-1 (VDE 0304-21))	130 °C
Índice de temperatura relativa do material de isolamento (Elec., UL 746 B)	130 °C
Proteção contra incêndio para veículos sobre trilhos (DIN EN 45545-2) R22	HL 1 - HL 3
Proteção contra incêndio para veículos sobre trilhos (DIN EN 45545-2) R23	HL 1 - HL 3
Proteção contra incêndio para veículos sobre trilhos (DIN EN 45545-2) R24	HL 1 - HL 3
Proteção contra incêndio para veículos sobre trilhos (DIN EN 45545-2) R26	HL 1 - HL 3
Liberção de calor calorimétrica NFPA 130 (ASTM E 1354)	28 MJ/kg
Flamabilidade das superfícies NFPA 130 (ASTM E 162)	aprovado
Densidade óptica de gás de combustão específica NFPA 130 (ASTM E 662)	aprovado
Toxicidade do gás de combustão NFPA 130 (SMP 800C)	aprovado

Características mecânicas

Dados mecânicos

Parede lateral aberta	Sim
-----------------------	-----

Condições ambientais e de vida útil operacional

Condições ambientais

Temperatura ambiente (funcionamento)	-60 °C (temperatura de operação máx., ver curva de redução de carga)
Temperatura ambiente (armazenamento/transporte)	-25 °C ... 60 °C (durante pouco tempo, não superior a 24 h, -60 °C até +70 °C)
Temperatura ambiente (montagem)	-5 °C ... 70 °C
Temperatura ambiente (acionamento)	-5 °C ... 70 °C
Umidade do ar admissível (funcionamento)	20 % ... 90 %
Umidade do ar admissível (armazenamento/transporte)	30 % ... 70 %

Normas e disposições

Conexão conforme norma	IEC 61984
------------------------	-----------

SC 4-NS/ 1-L - Acoplamento COMBI



3043404

<https://www.phoenixcontact.com/br/produtos/3043404>

Montagem

Tipo de montagem	NS 35/15 NS 35/7,5
Instrução de montagem	Para o travamento simples dos elementos do conector COMBI e do acoplamento montáveis pelo usuário se recomenda a utilização de uma ferramenta de prensagem paralela

SC 4-NS/ 1-L - Acoplamento COMBI

3043404

<https://www.phoenixcontact.com/br/produtos/3043404>



Desenhos

Diagrama de circuitos



SC 4-NS/ 1-L - Acoplamento COMBI





3043404

<https://www.phoenixcontact.com/br/produtos/3043404>

Certificações

To download certificates, visit the product detail page: <https://www.phoenixcontact.com/br/produtos/3043404>

 cULus Recognized ID de certificação: E60425				
	Tensão nominal U_N	Corrente nominal I_N	Bitola AWG	Bitola mm^2
B	600 V	30 A	28 - 10	-
C	600 V	30 A	28 - 10	-

 EAC ID de certificação: KZ7500651131219505	
--	--

SC 4-NS/ 1-L - Acoplamento COMBI



3043404

<https://www.phoenixcontact.com/br/produtos/3043404>

Classificações

ECLASS

ECLASS-13.0	27250306
ECLASS-15.0	27250306

ETIM

ETIM 9.0	EC002021
----------	----------

UNSPSC

UNSPSC 21.0	39121400
-------------	----------

SC 4-NS/ 1-L - Acoplamento COMBI



3043404

<https://www.phoenixcontact.com/br/produtos/3043404>

Environmental product compliance

EU RoHS

Cumpre os requisitos segundo a diretiva RoHS	Sim, Sem regras de exceção
--	----------------------------

China RoHS

Environment friendly use period (EFUP)	EFUP-E
	Nenhuma substância perigosa acima dos valores-limite

EU REACH SVHC

Nota sobre as substâncias candidatas do REACH (n.º CAS)	Nenhuma substância com uma concentração em massa superior a 0,1%
---	--

Phoenix Contact 2025 © - Todos os direitos reservados
<https://www.phoenixcontact.com>

PHOENIX CONTACT Ind. Com. Ltda.
Av. das Nações Unidas, 11.541, 19º andar - Brooklin Paulista
CEP:04578-000 - São Paulo/SP - Brasil
(11) 3871-6400
vendas@phoenixcontact.com.br