

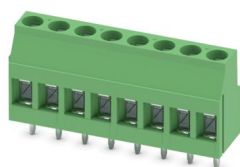
# MKDS 3/ 8-5,08 - Borne de placa de circuito impresso



1712708

<https://www.phoenixcontact.com/br/produtos/1712708>

Tenha em atenção que os dados exibidos neste documento PDF são gerados a partir de nosso catálogo online. Encontre os dados completos na documentação do usuário. Aplicam-se nossas Condições Gerais de Utilização para downloads.



Borne de placa de circuito impresso, corrente nominal: 24 A, tensão de teste (III/2): 400 V, bitola nominal: 2,5 mm<sup>2</sup>, quantidade de potenciais: 8, número de linhas: 1, número de polos por linha: 8, família de artigos: MKDS 3, passo: 5,08 mm, tipo de conexão: Conexão por rosqueamento com luva de tração, forma da cabeça do parafuso: L Ranhura longitudinal, montagem: Solda por onda, sentido de conexão condutor/platina: 0 °, cor: verde, Layout de pinos: Pinagem linear, Comprimento de pino [P]: 5 mm, quantidade de pinos de solda por potencial: 1, tipo de embalagem: embalado em caixa de cartão. O produto pode ser alinhado com diversos números de polos!

## Suas vantagens

- O conhecido princípio de conexão permite uma utilização em todo o mundo
- Aquecimento reduzido devido a uma força de contato elevada
- Permite a conexão de dois condutores
- A proteção de sub-conexão integrada evita erros de conexão do condutor sob a luva de tração
- O travamento lateral permite a configuração individual de diversos números de polos

## Dados comerciais

Código	1712708
Unidades por embalagem	50 Unidade
Quantidade mínima de pedido	50 Unidade
Chave comercial	AAMFIB
Chave de produto	AAMFIB
GTIN	4017918023836
Peso por unidade (inclusive embalagem)	16,25 g
Peso por unidade (exclusive embalagem)	15,245 g
País de origem	As informações sobre o país de origem são fornecidas com a entrega.

1712708

<https://www.phoenixcontact.com/br/produtos/1712708>

## Dados técnicos

### Propriedades do artigo

Tipo de produto	Borne de placa de circuito impresso
Família de produtos	MKDS 3
Linha de produtos	COMBICON Terminals M
Formato	Borne de circuito impresso alinhável
Número de pólos	8
Passo	5,08 mm
Número de conexões	8
Número de linhas	1
Quantidade de potenciais	8
Layout de pinos	Pinagem linear
Quantidade de pinos de solda por potencial	1

### Características elétricas

#### Propriedades

Corrente nominal $I_N$	24 A
Tensão $U_N$	400 V
Tensão de dimensionamento (III/3)	250 V
Tensão de teste (III/3)	4 kV
Tensão de teste (III / 2)	400 V
Tensão de teste (III/2)	4 kV
Tensão de dimensionamento (II/2)	630 V
Tensão de teste (II/2)	4 kV

### Dados de conexão

#### Tecnologia de conexão

Formato	Borne de circuito impresso alinhável
Bitola nominal	2,5 mm <sup>2</sup>

#### Conexão de condutores

Tipo de conexão	Conexão por rosqueamento com luva de tração
Bitola do condutor, fixa	0,2 mm <sup>2</sup> ... 4 mm <sup>2</sup>
Bitola do condutor, flexível	0,2 mm <sup>2</sup> ... 2,5 mm <sup>2</sup>
Bitola do condutor AWG	24 ... 12
Bitola do condutor flexível com terminal tubular sem capa isolante	0,25 mm <sup>2</sup> ... 2,5 mm <sup>2</sup>
Bitola do condutor flexível com terminal tubular com capa isolante	0,25 mm <sup>2</sup> ... 2,5 mm <sup>2</sup>
2 condutores com o mesmo perfil, fixos	0,2 mm <sup>2</sup> ... 1,5 mm <sup>2</sup>
2 condutores com o mesmo perfil, flexíveis	0,2 mm <sup>2</sup> ... 1,5 mm <sup>2</sup>
2 condutores com a mesma bitola, flexíveis com AEH sem suporte de plástico	0,25 mm <sup>2</sup> ... 0,75 mm <sup>2</sup>

# MKDS 3/ 8-5,08 - Borne de placa de circuito impresso



1712708

<https://www.phoenixcontact.com/br/produtos/1712708>

2 condutores com a mesma bitola flexíveis com terminal tubular TWIN com luva de plástico	0,5 mm <sup>2</sup> ... 1,5 mm <sup>2</sup>
Comprimento de decapagem	8 mm
Forma de acionamento da cabeça do parafuso	Ranhura longitudinal (L)
Torque de aperto	0,5 Nm ... 0,6 Nm

## Montagem

Tipo de montagem	Solda por onda
Layout de pinos	Pinagem linear

## Dados de material

### Dados de material - contato

Nota	Conforme WEEE/RoHS, sem filamentos conforme IEC 60068-2-82/JEDEC JESD 201
Material de contato	Liga de Cu
Condições da superfície	estanhado galvanicamente
Superfície metálica do ponto de prensagem (camada de cobertura)	Estanho (4 µm - 8 µm Sn)
Superfície metálica da área de solda (camada de cobertura)	Estanho (4 µm - 8 µm Sn)

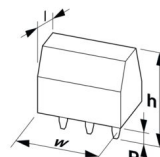
### Dados de material - caixa

Cor (Caixa)	verde (6021)
Material isolante	PA
Grupo de material isolante	I
CTI conforme IEC 60112	600
Classe de inflamabilidade conforme UL 94	V0
Índice de inflamabilidade ao fio incandescente GWFI conforme EN 60695-2-12	850
Temperatura de ignição ao fio incandescente GWIT conforme EN 60695-2-13	775
Temperatura do ensaio de pressão esférica conforme EN 60695-10-2	125 °C

## Avisos

Indicação sobre a aplicação	Para a conexão segura de condutores sempre deve ser respeitado um torque de aperto definido. Especialmente com bornes de placa de circuito impresso de dois e três polos, o pino de solda individual por cada ponto de contato não consegue absorver isto. Por isso, os bornes precisam ser apoiados na conexão de condutores (fixados com a mão, suporte na caixa).
-----------------------------	--

## Medidas

Desenho de medidas	
--------------------	--

1712708

<https://www.phoenixcontact.com/br/produtos/1712708>

Passo	5,08 mm
Largura [w]	40,64 mm
Altura [h]	23 mm
Comprimento [l]	11,2 mm
Altura de montagem	18 mm
Comprimento do pino de solda [P]	5 mm
Medidas do pino	0,9 x 0,9 mm

#### Design de placa de circuito impresso

Distância de pinos	15,24 mm
Diâmetro do furo de sondagem	1,3 mm

## Ensaio mecânicos

#### Teste de danos dos condutores e afrouxamento

Especificação de teste	DIN EN 60999-1 (VDE 0609-1):2000-12
Resultado	Aprovado no teste

#### Teste de tração

Especificação de teste	DIN EN 60999-1 (VDE 0609-1):2000-12
Bitola de condutor/tipo de condutor/força de tração valor de referência/valor real	0,2 mm <sup>2</sup> / rígido / > 10 N
	0,2 mm <sup>2</sup> / flexível / > 10 N
	4 mm <sup>2</sup> / rígido / > 60 N
	2,5 mm <sup>2</sup> / flexível / > 50 N

## Ensaio elétricos

#### Teste de elevação de temperatura

Especificação de teste	DIN EN IEC 60947-7-4 (VDE 0611-7-4):2019-10
Demanda Teste de elevação de temperatura	A soma da temperatura ambiente e do aquecimento dos bornes de conexão da placa de circuito impresso não pode ultrapassar a temperatura limite superior.

#### Resistência de corrente de curto prazo

Especificação de teste	DIN EN IEC 60947-7-4 (VDE 0611-7-4):2019-10
------------------------	---

#### Resistência de isolamento

Especificação de teste	DIN EN 60512-3-1:2003-01
Resistência de isolamento de polos adjacentes	> 5 MΩ

#### Distâncias de isolamento e fuga |

Especificação de teste	DIN EN 60947-1 (VDE 0660-100):2015-09
Grupo de material isolante	I
Resistência à corrente de fuga (DIN EN 60112 (VDE 0303-11))	CTI 600
Tensão de isolamento nominal (III/3)	250 V
Tensão de impulso nominal (III/3)	4 kV
valor mínimo da distância de isolamento - campo heterogêneo (III/3)	3 mm

1712708

<https://www.phoenixcontact.com/br/produtos/1712708>

valor mínimo da distância de fuga (III/3)	3,2 mm
Indicação sobre a bitola de conexão	Com condutor conectado 4 mm <sup>2</sup> (rígido).
Tensão de isolamento nominal (III/2)	400 V
Tensão de impulso nominal (III/2)	4 kV
valor mínimo da distância de isolamento - campo heterogêneo (III/2)	3 mm
valor mínimo da distância de fuga (III/2)	3 mm
Tensão de isolamento nominal (II/2)	630 V
Tensão de impulso nominal (II/2)	4 kV
valor mínimo da distância de isolamento - campo heterogêneo (II/2)	3 mm
valor mínimo da distância de fuga (II/2)	3,2 mm

## Condições ambientais e de vida útil operacional

### Teste de vibração

Especificação de teste	DIN EN 60068-2-6 (VDE 0468-2-6):2008-10
Frequência	10 - 150 - 10 Hz
Velocidade Sweep	1 oitava/min
Amplitude	0,35 mm (10 Hz ... 60,1 Hz)
Aceleração	5g (60,1 Hz ... 150 Hz)
Duração do teste por eixo	2,5 h
Sentidos de teste	Eixo X, Y e Z

### Teste de fio incandescente

Especificação de teste	DIN EN 60695-2-10 (VDE 0471-2-10):2014-04
Temperatura	850 °C
Período de exposição	5 s

### Envelhecimento

Especificação de teste	DIN EN IEC 60947-7-4 (VDE 0611-7-4):2019-10
------------------------	---

### Condições ambientais

Temperatura ambiente (armazenamento/transporte)	-40 °C ... 70 °C
Umidade relativa do ar (armazenamento/transporte)	30 % ... 70 %
Temperatura ambiente (montagem)	-5 °C ... 100 °C
Temperatura ambiente (funcionamento)	-40 °C ... 105 °C (Dependendo da curva de capacidade de condução de corrente/curva de redução de carga)

## Especificações de embalagem

Tipo de embalagem	embalado em caixa de cartão
-------------------	-----------------------------

## Desenhos

Desenho de medidas



Diagrama

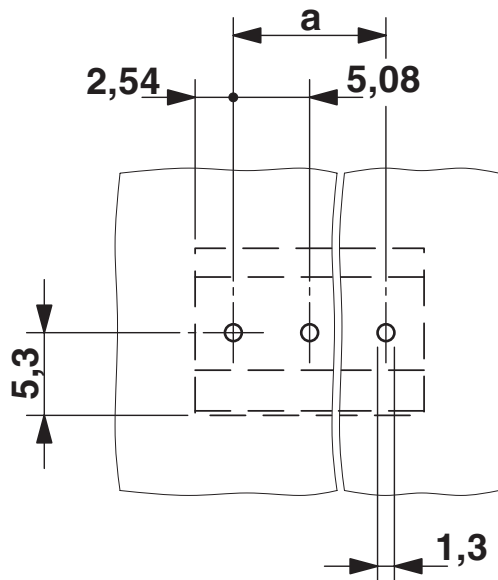


Tipo: MKDS 3/...-5,08

1712708

<https://www.phoenixcontact.com/br/produtos/1712708>

Esquema de pinagem/Geometria de pino de solda





1712708

<https://www.phoenixcontact.com/br/produtos/1712708>

## Certificações

To download certificates, visit the product detail page: <https://www.phoenixcontact.com/br/produtos/1712708>

 <b>CSA</b> ID de certificação: 13631				
	Tensão nominal $U_N$	Corrente nominal $I_N$	Bitola AWG	Bitola $mm^2$
B				
	300 V	10 A	28 - 12	-
D				
	300 V	10 A	28 - 12	-

 <b>cULus Recognized</b> ID de certificação: E60425-19770427				
	Tensão nominal $U_N$	Corrente nominal $I_N$	Bitola AWG	Bitola $mm^2$
B				
Conexão de vários condutores	300 V	15 A	30 - 18	-
Conexão a parafuso	300 V	15 A	30 - 12	-
D				
Conexão de vários condutores	300 V	10 A	30 - 18	-
Conexão a parafuso	300 V	10 A	30 - 12	-

 <b>DNV GL</b> ID de certificação: TAE00001EV				
---	--	--	--	--

 <b>Autorização de símbolos VDE</b> ID de certificação: 40055394				
	Tensão nominal $U_N$	Corrente nominal $I_N$	Bitola AWG	Bitola $mm^2$
keine				
	400 V	32 A	-	0,2 - 4

1712708

<https://www.phoenixcontact.com/br/produtos/1712708>

## Classificações

### ECLASS

ECLASS-13.0	27460101
ECLASS-15.0	27460101

### ETIM

ETIM 10.0	EC002643
-----------	----------

### UNSPSC

UNSPSC 21.0	39121400
-------------	----------

1712708

<https://www.phoenixcontact.com/br/produtos/1712708>

## Environmental product compliance

### EU RoHS

Cumpra os requisitos segundo a diretiva RoHS	Sim, Sem regras de exceção
--	----------------------------

### China RoHS

Environment friendly use period (EFUP)	EFUP-E
	Nenhuma substância perigosa acima dos valores-limite

### EU REACH SVHC

Nota sobre as substâncias candidatas do REACH (n.º CAS)	Nenhuma substância com uma concentração em massa superior a 0,1%
---	--

### EF3.1 Mudanças climáticas

CO2e kg	0,037 kg CO2e
---------	---------------

Phoenix Contact 2026 © - Todos os direitos reservados  
<https://www.phoenixcontact.com>

PHOENIX CONTACT Ind. Com. Ltda.  
Av. das Nações Unidas, 11.541, 19º andar - Brooklin Paulista  
CEP:04578-000 - São Paulo/SP - Brasil  
(11) 3871-6400  
[vendas@phoenixcontact.com.br](mailto:vendas@phoenixcontact.com.br)