

RC-09P1N1280J9 - Conector para cabos



1595040

<https://www.phoenixcontact.com/br/produtos/1595040>

Tenha em atenção que os dados exibidos neste documento PDF são gerados a partir de nosso catálogo online. Encontre os dados completos na documentação do usuário. Aplicam-se nossas Condições Gerais de Utilização para downloads.



M23, Conector para cabos, reto, Travamento parafusado, Número de pólos: 8+1, Sentido de rotação: Padrão, tipo de contato: Pino, Cálice de solda, faixa de diâmetro de cabo: 5,5 mm ... 6,5 mm, codificação: N

Dados comerciais

Código	1595040
Unidades por embalagem	20 Unidade
Quantidade mínima de pedido	1 Unidade
Nota	Produção ligada a pedido (sem retorno)
Chave de produto	ABRAFA
GTIN	4046356204811
Peso por unidade (inclusive embalagem)	80,25 g
Peso por unidade (exclusive embalagem)	71,31 g
País de origem	DE

RC-09P1N1280J9 - Conector para cabos



1595040

<https://www.phoenixcontact.com/br/produtos/1595040>

Dados técnicos

Propriedades do artigo

Tipo de produto	Conector de encaixe circular (lado do cabo)
-----------------	---

Conectores

Corpo de isolamento

Codificação	N
Material de contato	CuZn
Material superfície de contato	Ni/Au
Ciclos de encaixe	50
Tipo de conexão	Cálice de solda
Tipo de contato de comutação	Pino
Aplicação	Sinal
Número de pólos	9
Sentido de rotação	Padrão
Face de encaixe	8+1
Quantidade Contato (Grupo de contato 1)	1
Diâmetro Contato (Grupo de contato 1)	2 mm
Bitola de fios min. Contato (Grupo de contato 1)	0,08 mm ²
Bitola de fios máx. Contato (Grupo de contato 1)	2,5 mm ²
Corrente nominal Contato (Grupo de contato 1)	20 A (com bitola de conexão máx.)
Tensão nominal Contato (Grupo de contato 1)	48 V AC 74 V DC
Tensão de choque de dimensionamento	1,5 kV
Categoria de sobretensão	III
Grau de impurezas	3
Quantidade Contato (Grupo de contato 2)	8
Diâmetro Contato (Grupo de contato 2)	1 mm
Bitola de fios min. Contato (Grupo de contato 2)	0,08 mm ²
Bitola de fios máx. Contato (Grupo de contato 2)	1 mm ²
Corrente nominal por contato de sinal	8 A
Tensão nominal Contato (Grupo de contato 2)	48 V AC 74 V DC

Caixa

Nota	Solicitar insertos de contato separadamente
Tipo de rosca	M23
Tipo de travamento	Travamento parafusado
Conexão Pg	sem
Material caixa	Metal
Grau de proteção (encaixado)	IP65 IP67

RC-09P1N1280J9 - Conector para cabos



1595040

<https://www.phoenixcontact.com/br/produtos/1595040>

	IP68
--	------

Vedação

Diâmetro externo de linha	5,5 mm ... 6,5 mm
---------------------------	-------------------

RC-09P1N1280J9 - Conector para cabos



1595040

<https://www.phoenixcontact.com/br/produtos/1595040>

Desenhos

Desenho do diagrama

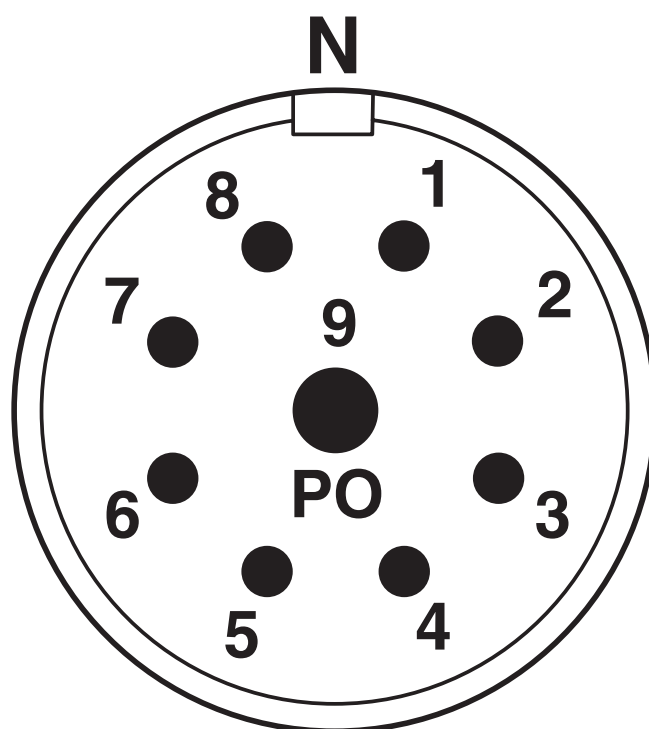


Imagem com pólos

RC-09P1N1280J9 - Conector para cabos

1595040

<https://www.phoenixcontact.com/br/produtos/1595040>

Desenho do diagrama

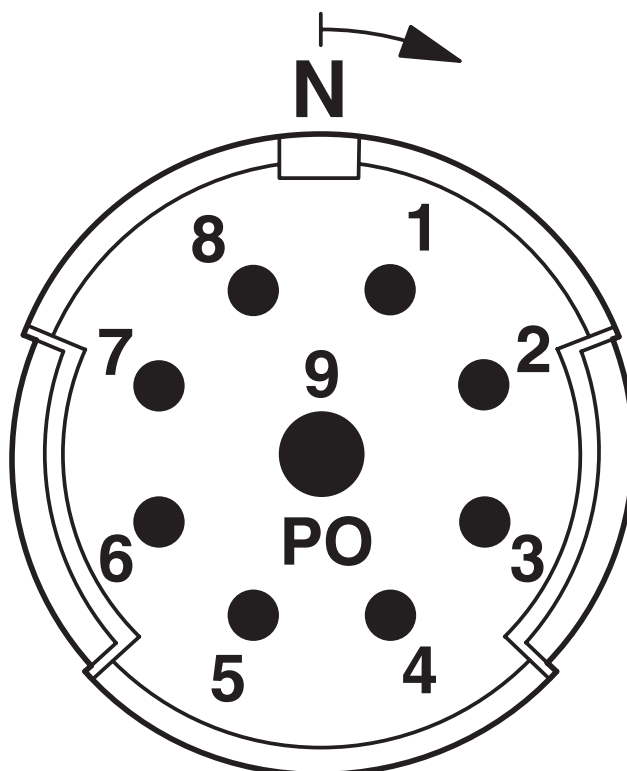


Imagem com pólos

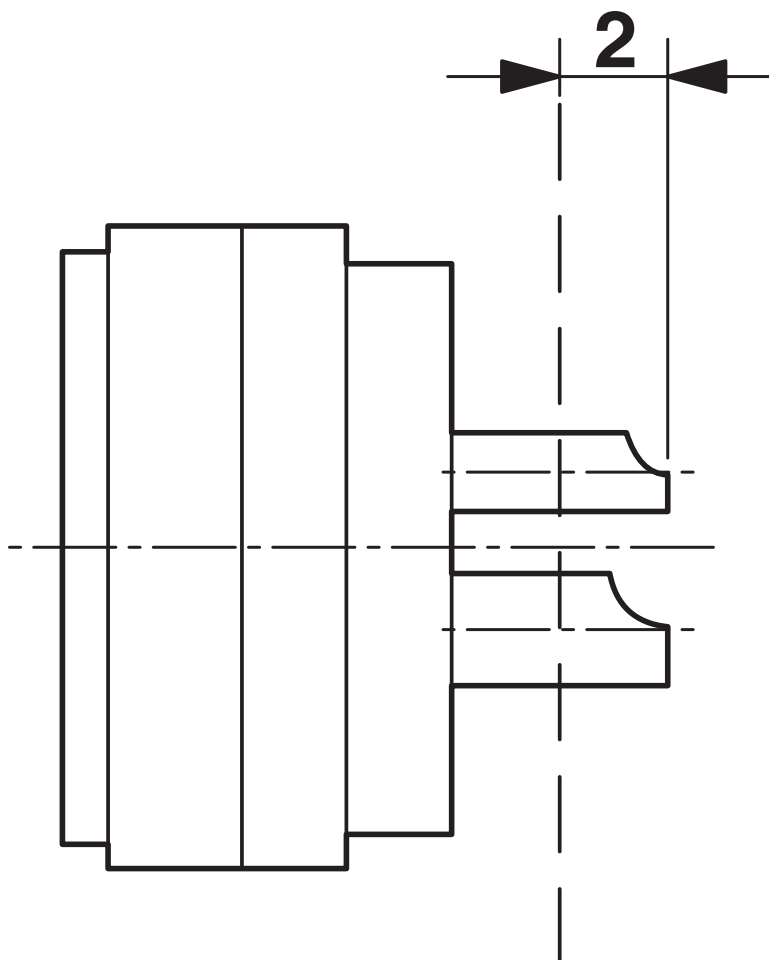
RC-09P1N1280J9 - Conector para cabos



1595040

<https://www.phoenixcontact.com/br/produtos/1595040>

Desenho do diagrama



Desenho com dimensões

RC-09P1N1280J9 - Conector para cabos



1595040

<https://www.phoenixcontact.com/br/produtos/1595040>

Environmental product compliance

China RoHS

Environment friendly use period (EFUP)	EFUP-50
	Uma lista de declaração conforme a RoHS da China relativa a artigos encontra-se na área de downloads do respectivo artigo, em "Declaração do fabricante". Para todos os artigos com EFUP-E não é emitida nem necessária uma tabela de declaração conforme a RoHS da China.

EU REACH SVHC

Nota sobre as substâncias candidatas do REACH (n.º CAS)	Nenhuma substância com uma concentração em massa superior a 0,1%
---	--

Phoenix Contact 2025 © - Todos os direitos reservados
<https://www.phoenixcontact.com>

PHOENIX CONTACT Ind. Com. Ltda.
Av. das Nações Unidas, 11.541, 19º andar - Brooklin Paulista
CEP:04578-000 - São Paulo/SP - Brasil
(11) 3871-6400
vendas@phoenixcontact.com.br